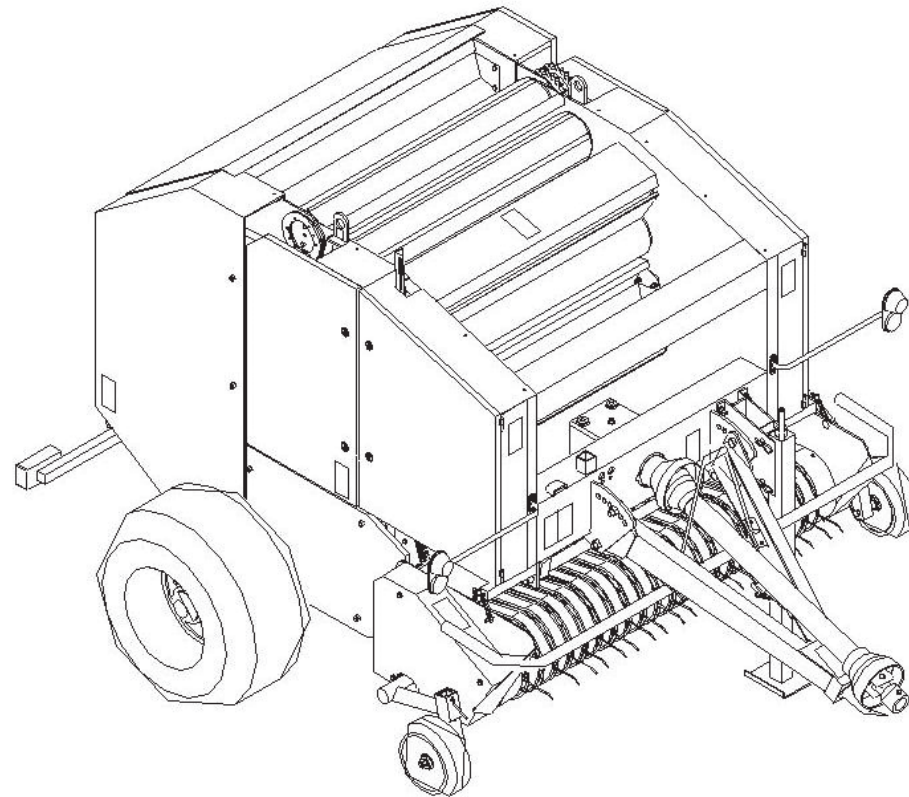


Ersatzteilkatalog
Ballenpresse Z-562 mit drehbarer Aufgabevorrichtung



Sokolka 20.....

VERZEICHNIS DER KATALOGLISTEN

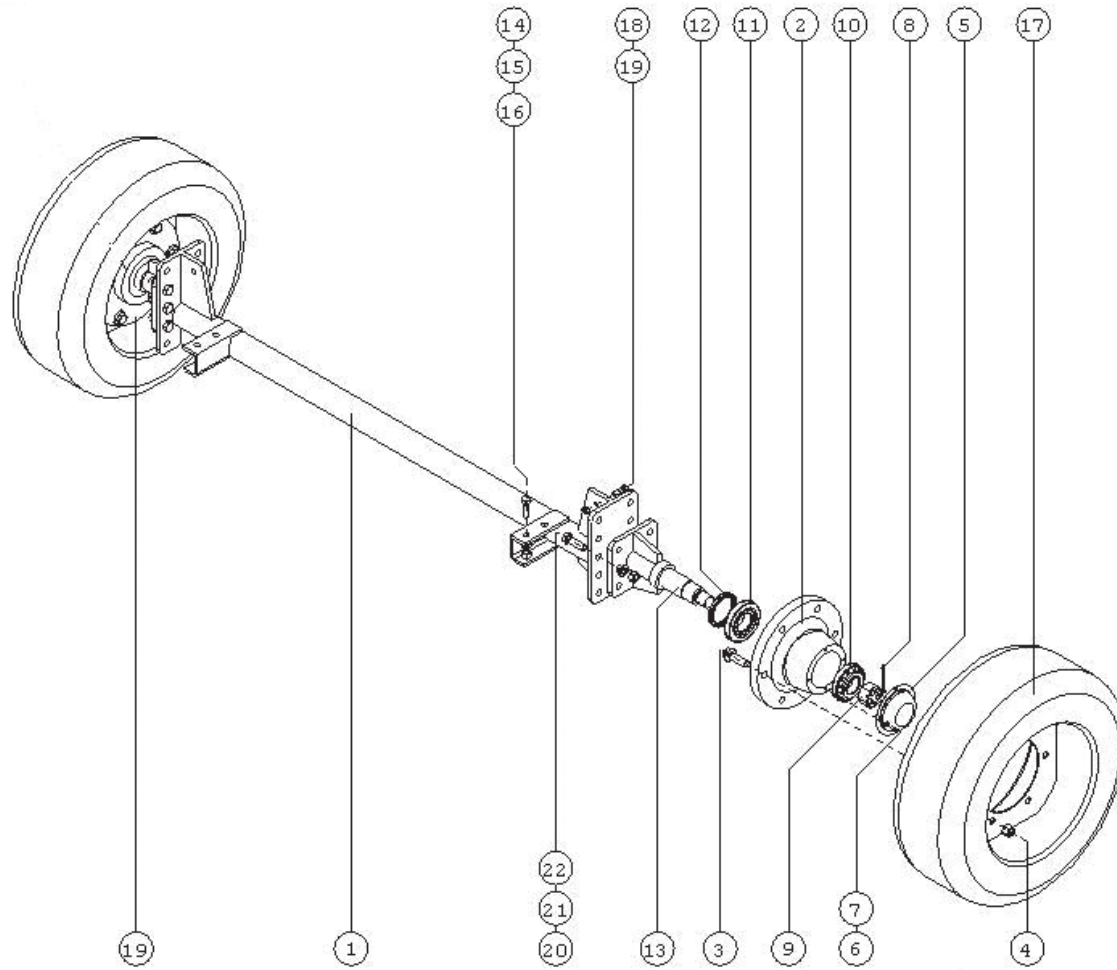
1.	Radachse, komplett	4
2.	Deichsel, komplett	6
3.	Pressenkörper, komplett	8
4.	Ballen-Freisetzungsmechanismus	10
5.	Ballen-Auswerfer	14
6.	Antriebsgruppe	16
7.	Kettenspanner-Gruppe	18
8.	Rollwelle komplett II	22
9.	Rollwelle komplett III	24
10.	Rollwelle komplett IV	26
11.	Rollwelle komplett V	28
12.	Rollwelle komplett VI	30
13.	Rollwelle komplett VII	32
14.	Seilzuführungsvorrichtung	34
15.	Gehäuse der Seilumwickelvorrichtung	36
16.	Seilumwickelvorrichtung	40
17.	Schneckengetriebe	44
18.	Abdeckungen der Seilumwickelvorrichtung	46
19.	Hydraulikanlage	48
20.	Elektrische Anlage	52
21.	Netzumwickelvorrichtung	54
22.	Zentralschmierung	66
23.	Rechte Seitenabdeckungen	70
24.	Linke Seitenabdeckungen	72
25.	Hinterabdeckungen	74
26.	Drehbare Aufgabevorrichtung	76
27.	Schneidgruppe.....	80
28.	Ährenheber komplett	82

GEBRAUCHSANLEITUNG FÜR DEN ERSATZTEILKATALOG.

Der Ersatzteilkatalog enthält Zeichnungstafeln und Beschreibungen der Ballenpresse-Baugruppen, samt einer Auflistung der Montageelemente.

Mit dem Katalog gehen Sie folgendermaßen vor:

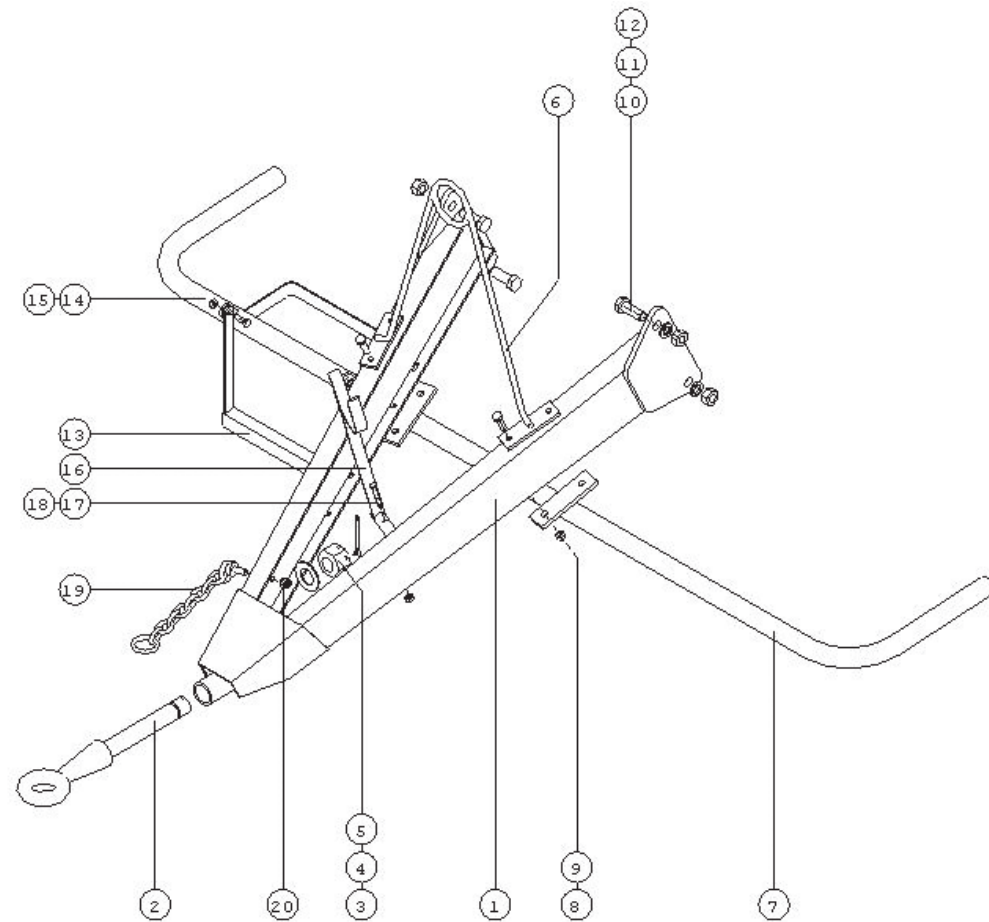
- 1) Zuerst sollten Sie feststellen, in welcher der Maschinenbaugruppen der auszutauschende Teil eingebaut ist.
- 2) Nun sollten Sie die entsprechende Katalogtafel ausfindig machen und dort den entsprechenden Teil aussuchen.
- 3) Nach mit der in der Abbildung angegebenen Teilnummer wird in der Tafel die entsprechende Abbildungs- oder Normnummer, oder die entsprechende Teilbezeichnung ermittelt.



Radachse komplett

RADACHSE KOMPLETT

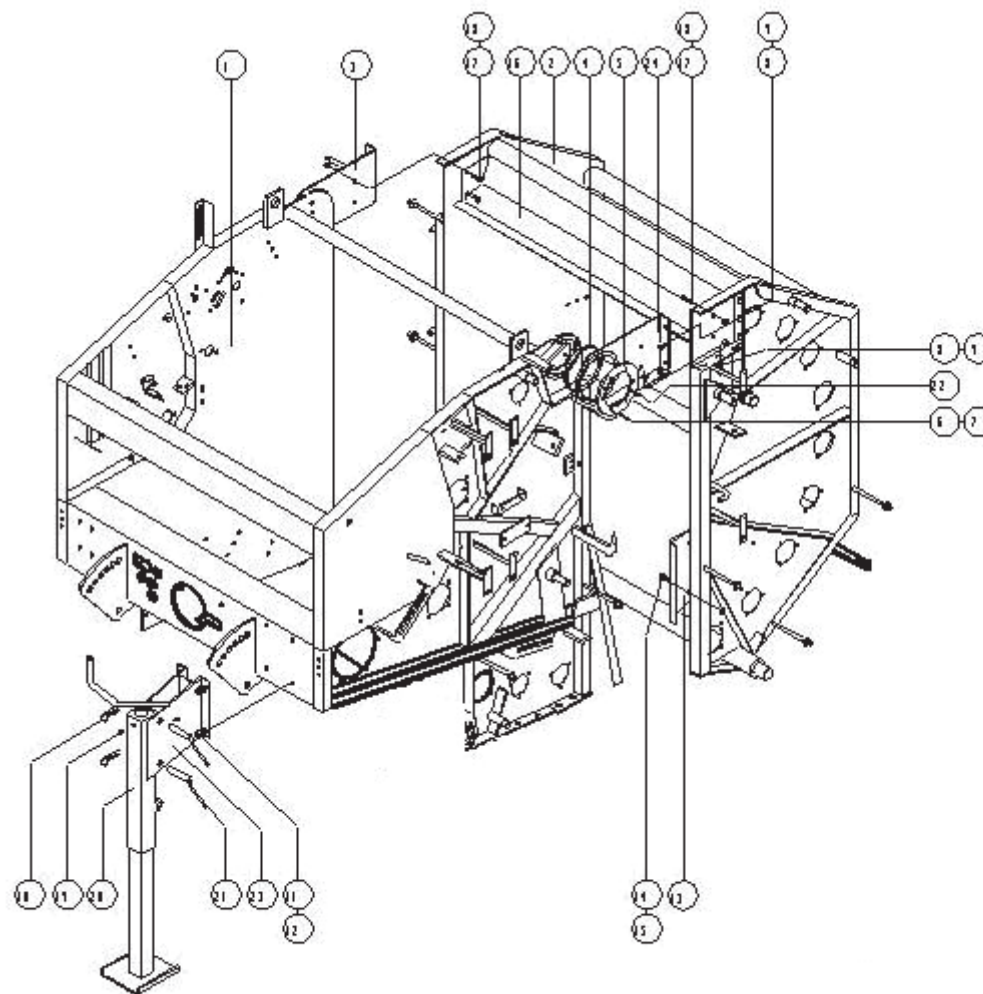
Nr. in der Abb.	Teilbezeichnung	Abb.- oder Norm-Nr.	Stückzahl		
			Z562	Z 562/1	Z 562/2
1	Hauptachse	Z-562 000.008.000	1		
2	Nabe		1		
3	Nadel M18x1,5x55 – 8,8 – B		12		
4	Kugelbundmutter M18 8 – B		12		
5	Nabendeckel		2		
6	Schraube M6x16 5,8 – B	PN/M – 82105	8		
7	Runde Unterlegscheibe 6,5	PN/M – 82030	8		
8	Splint 6,3x71	PN/M – 82001	2		
9	Mutter M36 8 – B	PN/M – 82148	2		
10	Kegellager 32210 RS	PN – ISO 355:1997	2		
11	Kegellager 32211 RS	PN – ISO 355:1997	2		
12	Dichtring	A75x100x10	2		
13	Halbachse	Z-562 099.000.000	2		
14	Schraube M16x40 8,8 – B	PN/M – 82105	4		
15	Mutter M16 8 – B	PN/M – 82144	4		
16	Federring 16,3	PN/M – 82008	4		
17	Rad komplett	400\60 – 15,5 – 14PR	2		
18	Schraube M12x40 5,8 – B	PN/M – 82105	2		
19	Mutter M12 5 – B	PN/M – 82175	2		
20	Schraube M20x60 8,8 – B	PN/M – 82105	12		
21	Federring 20,5	PN/M – 82008	12		
22	Mutter M20 8 – B	PN/M – 82144	12		



Deichsel komplett

DEICHSEL KOMPLETT

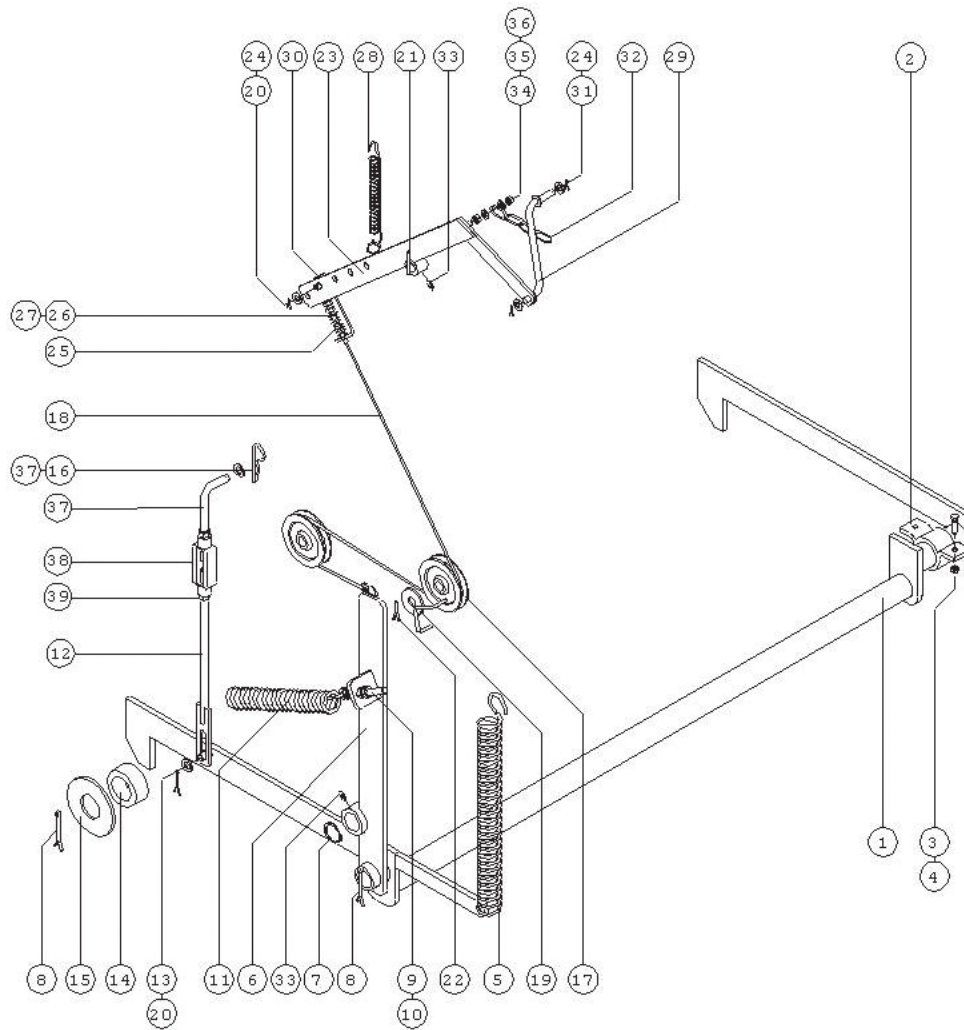
Nr. in der Abb.	Teilbezeichnung	Abb.- oder Norm-Nr.	Stückzahl		
			Z562	Z 562/1	Z 562/2
1	Deichsel geschweißt	Z-562 002.000.000R	1		
2	Deichselöse	Z-562 002.000.005A	1		
3	Runde Unterlegscheibe Ø37	PN/M – 82005	1		
4	Mutter A M36 5 – B	PN/M – 82159	1		
5	Splint 6,3x71	PN/M – 82001	1		
6	Leiterträger	Z-562 000.217.000	1		
7	Stufenrohr	Z-562 000.003.000R	1		
8	Schraube M8x35 5,8 – B	PN/M – 82105	4		
9	Mutter M8 5 – B	PN/M – 82175	4		
10	Schraube M20x50 8,8 – B	PN/M – 82105	4		
11	Mutter M20 5 – B	PN/M – 82144	4		
12	Federring 20,5	PN/M – 82008	4		
13	Stufe II	Z-562 000.003.500	1		
14	Schraube M10x25 8,8 –B	PN/M – 82105	2		
15	Mutter M10 8 –B	PN/M – 82175	2		
16	Zapfwellenstütze	Z-562 002.010.000	1		
17	Schraube M8x45 8 –B	PN/M – 82101	1		
18	Mutter M8 8 –B	PN/M – 82175	1		
19	Kette komplett	Z-562 002.600.000	1		
20	Mutter M12 8 –B	PN/M – 82175	1		



Pressengehäuse komplett

PRESSENGEHÄUSE KOMPLETT

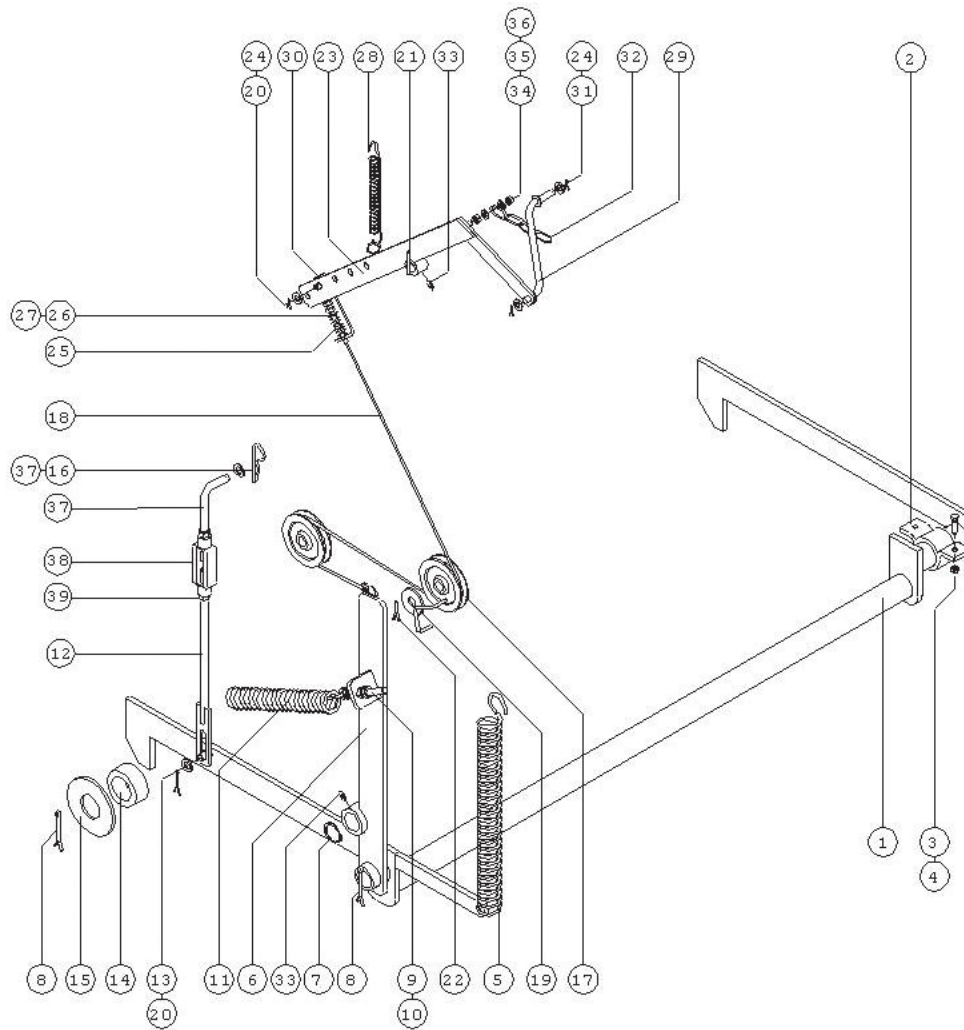
Nr. in der Abb.	Teilbezeichnung	Abb.- oder Norm-Nr.	Stückzahl		
			Z562	Z 562/1	Z 562/2
1	Vorderes Gehäuse	Z-562 063.100.000	1		
2	Hinteres Gehäuse	Z-562 001.002.000	1		
3	Rechtes Verbindungselement	Z-562 000.005.000P	1		
4	Gleitbuchse	Z-562 000.000.006	2		
5	Deckel	Z-562 000.000.007	2		
6	Schraube M6x16 8,8 – B	PN/M – 82105	12		
7	Runde Unterlegscheibe Ø6,5	PN/M – 82030	12		
8	Schraube M12x30 8,8 – B	PN/M – 82105	12		
9	Mutter M12 5 – B	PN/M – 82175	12		
10	Stift – Splint Ø5	DIN 11024	2		
11	Schraube M12x30 8,8 – B	PN/M – 82105	4		
12	Mutter M12 5 – B	PN/M – 82175	4		
13	Innenblech L+R	Z-562 000.000.202	1+1		
14	Schraube M10x30 5,8 - B	PN/M – 82406	6		
15	Mutter M10 5 – B	PN/M – 82175	6		
16	Innenabdeckung I	Z-562 000.000.027	1		
17	Schraube M10x30 8,8 - B	PN/M – 82105	4		
18	Mutter M10 5 – B	PN/M – 82175	4		
19	Schmiernippel M10x1	PN/M – 86003	1		
20	Stützfuß	Z-562 067.000.000	1		
21	Bolzen - Stift	Z-562 000.212.000	2		
22	Schmiernippel M6x1	PN/M – 86003	4		
23	Fußstütze	Z-562 000.211.000R	1		
24	Verbindungselement, links	Z-562 000.005.000L	1		



Ballen-Freisetzungsmechanismus

BALLEN-FREISETZUNGSMECHANISMUS

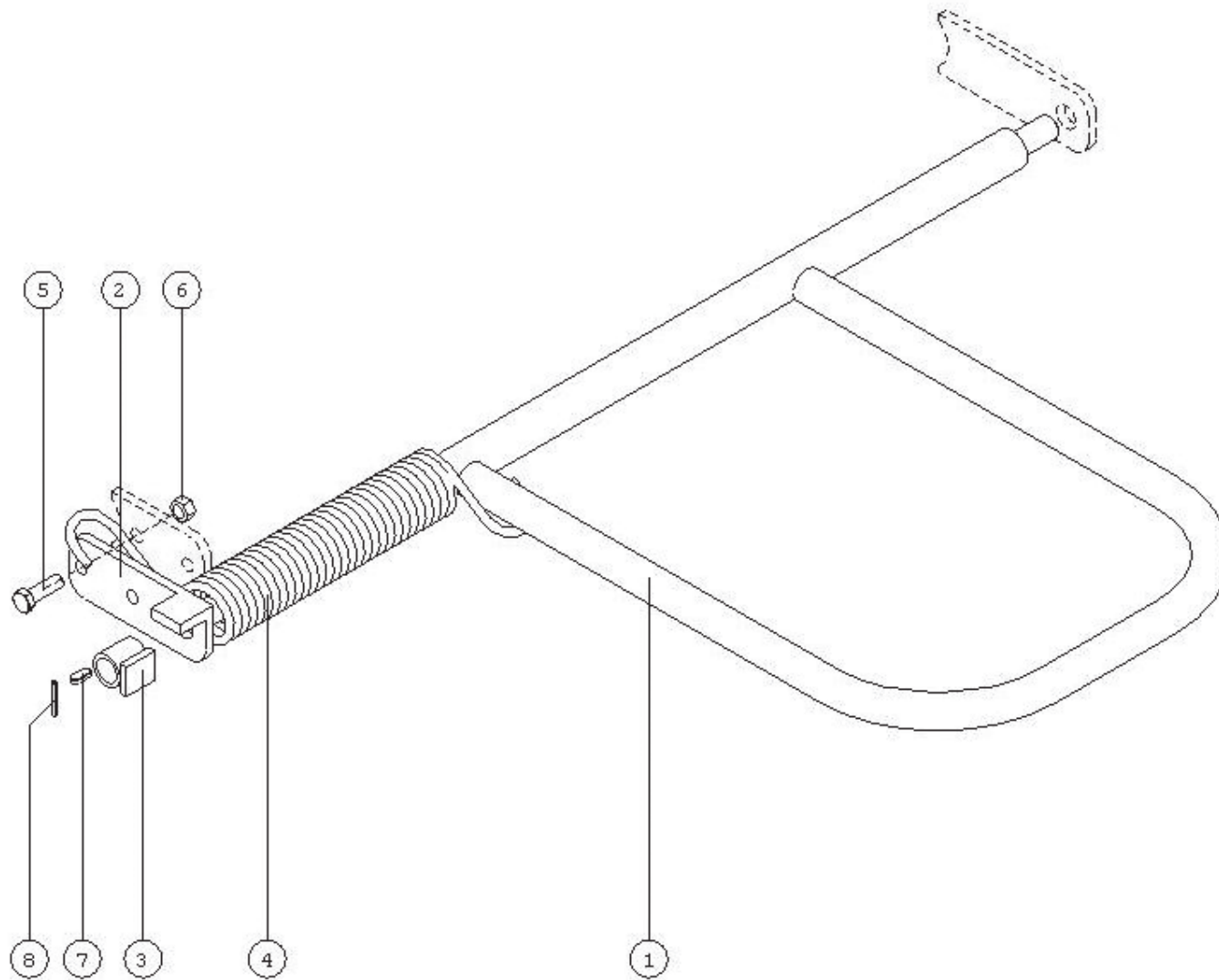
Nr. in der Abb.	Teilbezeichnung	Abb.- oder Norm-Nr.	Stückzahl		
			Z562	Z 562/1	Z 562/2
1	Gestänge	Z-562 000.009.000	1		
2	Stift Ø4	DIN 11024	1		
3	Schraube M12x40 5,8 – B	PN/M – 82105	2		
4	Mutter M12 5 – B	PN/M – 82175	2		
5	Feder III	Z-562 000.000.056	1		
6	Hebel I	Z-562 000.010.000	1		
7	Federring Z35	PN/M – 85111	1		
8	Splint 6,3x71	PN/M – 82001	3		
9	Schraube M12x100 5,8	PN/M – 82105	1		
10	Mutter M12 5 – B	PN/M – 82144	3		
11	Feder VII	Z-562 000.000.060	1		
12	Verbindungselement II	Z-562 015.002.000	1		
13	Runde Unterlegscheibe Ø10,5	PN/M – 82005	1		
14	Hülse	Z-562 001.000.008	2		
15	Unterlegscheibe	Z-562 001.000.009	2		
16	Runde Unterlegscheibe Ø17	PN/M – 82005	1		
17	Spannrad	Z-562 000.000.024	2		
18	Seil komplett	Z-562 000.000.025	1		
19	Sicherungsscheibe	Z-562 000.000.026	2		
20	Splint 3x36	PN/M – 82001	2		
21	Spannstift 6x45	PN/M – 85023	1		
22	Splint 5x50	PN/M – 82001	2		
23	Hebel II	Z-562 011.000.000	1		
24	Runde Unterlegscheibe Ø10,5	PN/M – 82030	3		



Ballen-Freisetzungsmechanismus

BALLEN-FREISETZUNGSMECHANISMUS

Nr. in der Abb.	Teilbezeichnung	Abb.- oder Norm-Nr.	Stückzahl		
			Z562	Z 562/1	Z 562/2
25	Feder VI	Z-562 000.000.059	1		
26	Mutter M10 5 – B	PN/M – 82144	2		
27	Runde Unterlegscheibe Ø10,5	PN/M – 82005	2		
28	Feder I	Z-562 000.000.054	1		
29	Hebel III	Z-562 011.005.000	1		
30	Flachleiste	Z-562 011.004.001	1		
31	Splint 3x28	PN/M – 82001	2		
32	Ackerkette Ø4x16x40	4 Glieder	1		
33	Schmiernippel M6x1	PN/M – 86003	2		
34	Runde Unterlegscheibe Ø8,5	PN/M – 82030	2		
35	Mutter M8 5 – B	PN/M – 82144	1		
36	Mutter M8 5 – B	PN/M – 82175	1		
37	Verbindungselement I	Z-562 015.000.001	1		
38	Zugtrum-Mutter M16	23NC	1		
39	Mutter M16 5 – B	PN/M – 82144	1		



Ballen-Auswerfer

BALLEN-AUSWERFER

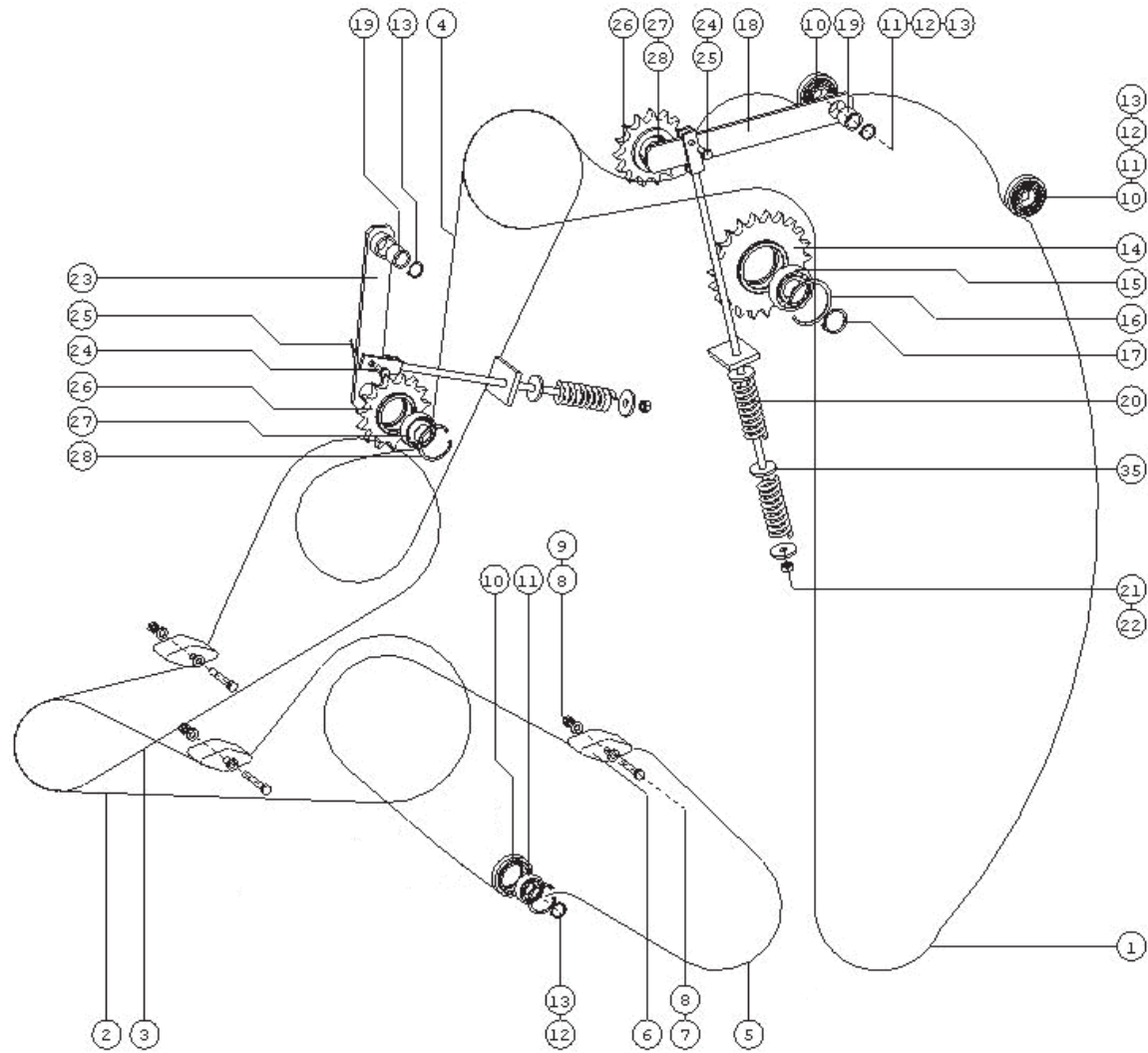
Nr. in der Abb.	Teilbezeichnung	Abb.- oder Norm-Nr.	Stückzahl		
			Z562	Z 562/1	Z 562/2
1	Auswerferrahmen	Z-562 000.079.000	1		
2	Tragarm	Z-562 000.008.009	1		
3	Sperre	Z-562 000.204.000	1		
4	Feder	Z-562 000.000.206	1		
5	Schraube M16x50 8,8 -B	PN/M – 82105	2		
6	Mutter M16 5 – B	PN/M – 82175	2		
7	Feder A 8x7x36	PN/M – 85005	1		
8	Spannstift 6x45	PN/M – 85023	1		

ANTRIEBSGRUPPE

Nr. in der Abb.	Teilbezeichnung	Abb.- oder Norm-Nr.	Stückzahl		
			Z562	Z 562/1	Z 562/2
1	Winkelhauptgetriebe	141-01.A1A.L	1		
2	Schraube M12x40 8.8-B	PN/M – 82105	4		
3	Mutter M14 5 – B	PN/M – 82175	8		
4	Runde Unterlegscheibe Ø15	PN/M – 82005	16		
5	Schraube M14x40 8.8-B	PN/M – 82105	8		
6	Mutter M10 5 – B	PN/M – 82175	4		
7	Mutter M12 5 – B	PN/M – 82175	4		
8	Rad Z – 17	Z-562 000.064.000	1		
9	Unterlegscheibe II	Z-562 000.000.069	1		
10	Schraube M12x50 8,8 –B	PN/M – 82105	1		
11	Runde Unterlegscheibe Ø13	PN/M – 82005	1		
12	Federring 12,2	PN/M – 82008	1		
13	Abdeckung der Wellenbefestigung		1		
14	Schraube M10x25 5,8 - B	PN/M – 82105	10		
15	Runde Unterlegscheibe Ø10,5	PN/M – 82030	4		
16	Tragarm	Z-562 095.000.005	2		
17	Spezial-Unterlegscheibe	Z-562 000.000.065	1		
(17)	Hülse I (l=75)	Z-562 070.000.001	1		
18	Gelenkwelle	6R – 602 – 7 – B1	1		
19	Lasche I	Z-562 063.400.020	1		
20	Lasche II	Z-562 063.400.030	1		
21	Rad Z-15	Z-562 063.420.000	1		
22	Kette 1" 53 Glieder	PN/M – 84168	1		

KETTENSPELLER-EINHEIT

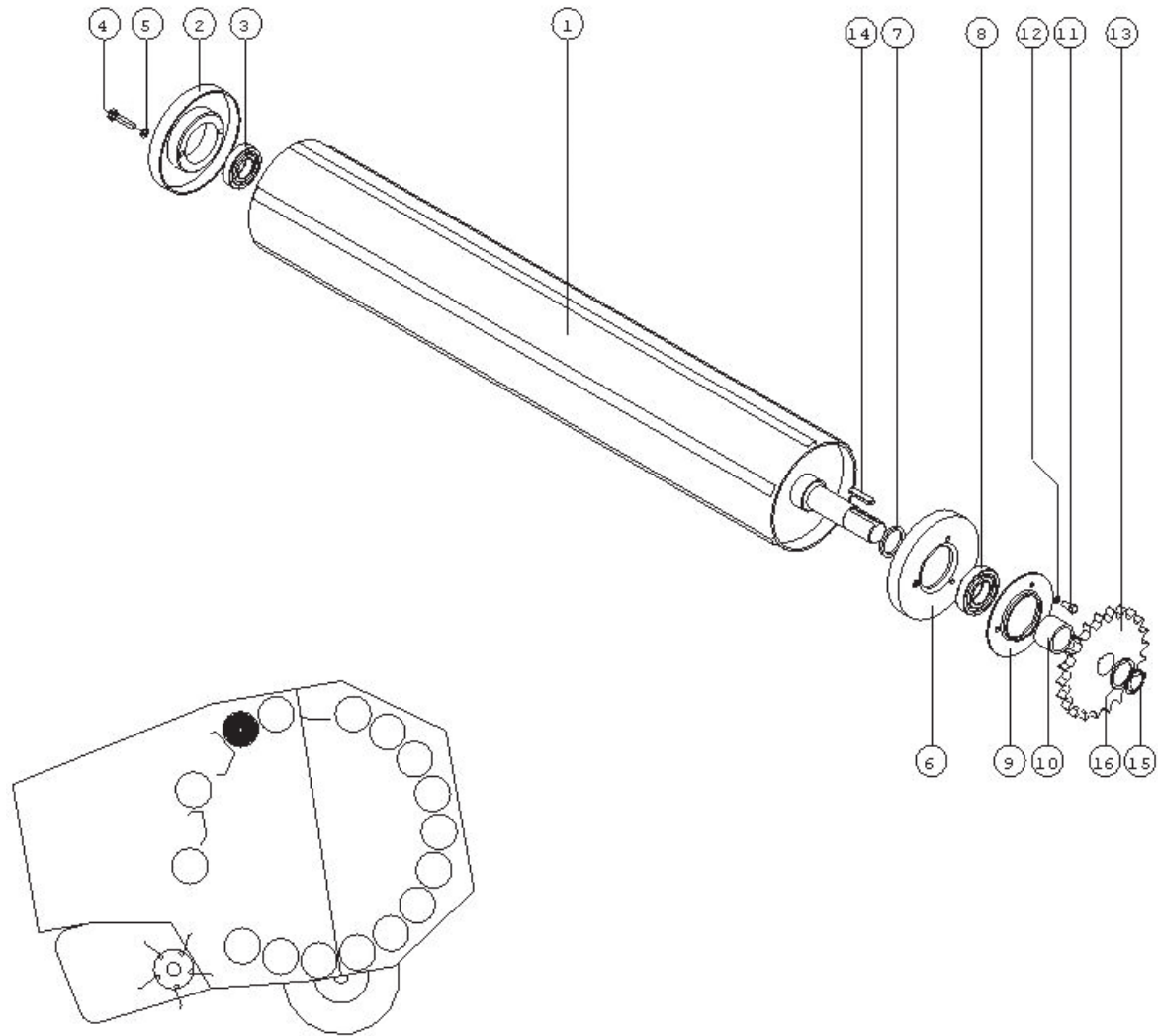
Nr. in der Abb.	Teilbezeichnung	Abb.- oder Norm-Nr.	Stückzahl		
			Z562	Z 562/1	Z 562/2
1	Kette 1" 169 Glieder	PN/M – 84168	1		
2	Kette 1" 61 Glieder	PN/M – 84168	1		
3	Kette 1" 79 Glieder	PN/M – 84168	1		
4	Kette 1" 69 Glieder	PN/M – 84168	1		
5	Kette 1" 92 Glieder	PN/M – 84168	1		
6	Kettengleitstück I	Z-562 000.000.036	3		
7	Schraube M12x100 5,8 –B	PN/M – 82101	3		
8	Runde Unterlegscheibe Ø13	PN/M – 82005	9		
9	Mutter M12 5 – B	PN/M – 82175	4		
10	Spannerrolle	Z-562 000.000.039	3		
11	Lager 6205 RS	PN/M – 86100	3		
12	Federring W – 52	PN/M – 85111	3		
13	Federring Z – 25	PN/M – 85111	4		
14	Rad Z – 22	Z-562 000.074.000	1		
15	Lager 6208S	PN/M – 86100	1		
16	Federring W – 80	PN/M – 85111	1		
17	Federring Z – 40	PN/M – 85111	1		
18	Spannerhebel I	Z-562 037.000.000	1		
19	Gleitbuchse	Z-562 037.000.002	2		
20	Feder V	Z-562 000.000.058	3		
21	Unterlegscheibe I	Z-562 000.000.137	4		
22	Mutter M12 5 – B	PN/M – 82175	2		
23	Spannerhebel II	Z-562 038.000.000	1		
24	Niet 10x30	PN/M – 82952	2		



Kettenspanner-Einheit

KETTENSPELLER-EINHEIT

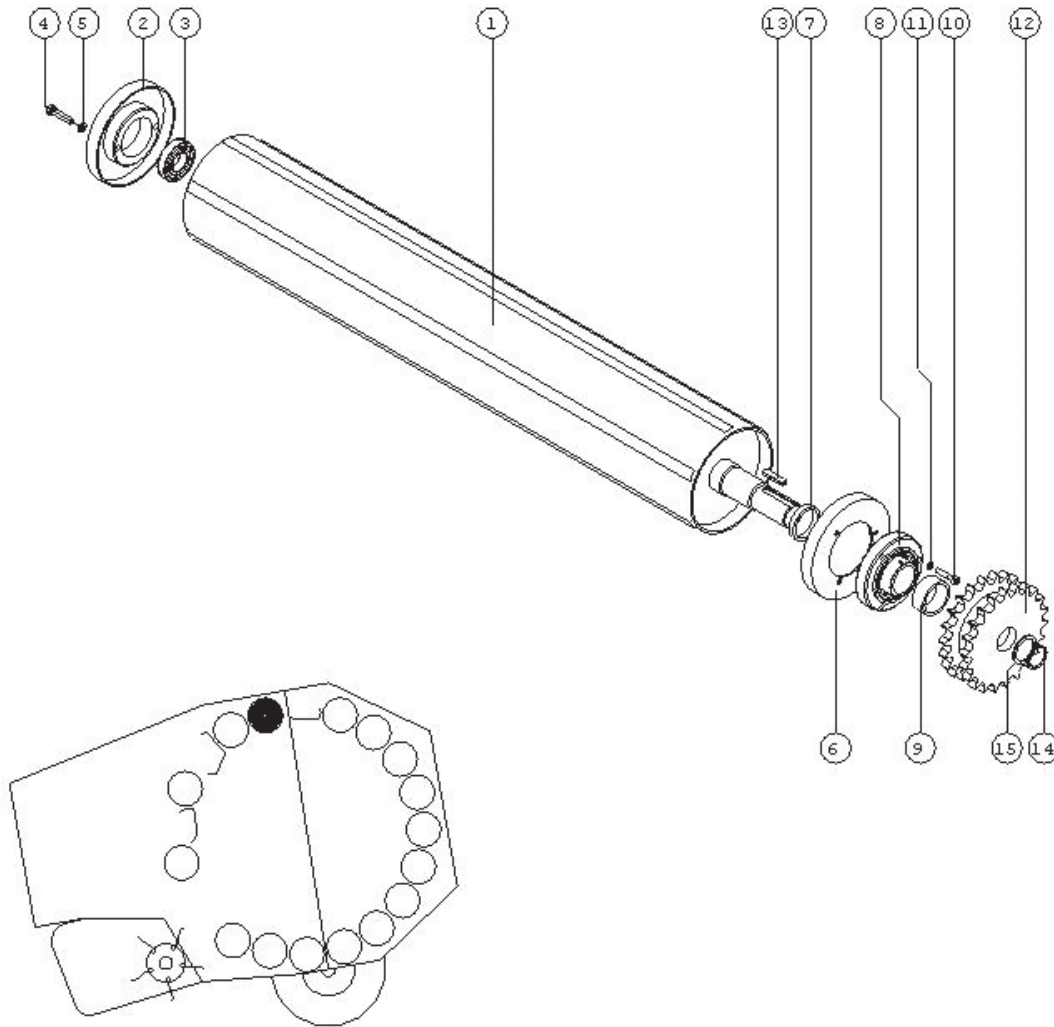
Nr. in der Abb.	Teilbezeichnung	Abb.- oder Norm-Nr.	Stückzahl		
			Z562	Z 562/1	Z 562/2
25	Splint 3x36	PN/M – 82001	2		
26	Rad Z – 15	Z-562 000.040.000	2		
27	Lager RAE 30NPP FA106		2		
28	Federring W – 62	PN/M – 85111	2		
29					



Rollwelle komplett II

ROLLWELLE KOMPLETT II

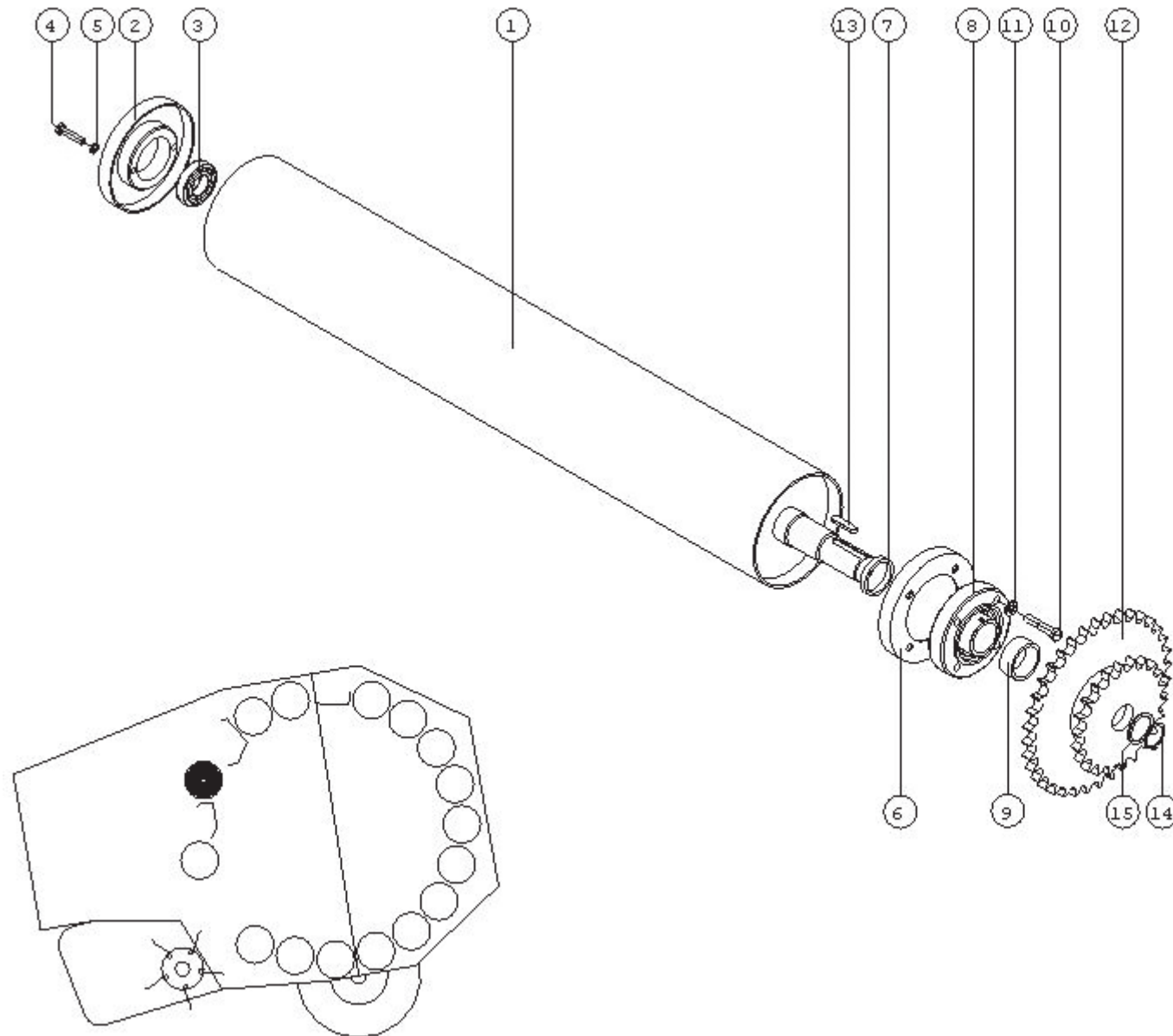
Nr. in der Abb.	Teilbezeichnung	Abb.- oder Norm-Nr.	Stückzahl		
			Z562	Z 562/1	Z 562/2
1	Rollwelle I	Z-562 000.071.000/I	1		
2	Deckel I	Z-562 000.077.000	1		
3	Lager K6207 RS	PN/M – 86120	1		
4	Schraube M10x30 8,8 - B	PN/M – 82105	2		
5	Federring Ø 10,2	PN/M – 82008	2		
6	Deckel II	Z-562 000.075.000	1		
7	Spezial-Unterlegscheibe	Z-562 000.000.090	1		
8	Lager K6208 RS	PN/M – 86120	1		
9	Lagergehäuse P208	Z-562 000.000.080	1		
10	Hülse	Z-562 000.000.087	1		
11	Schraube M8x30 8,8 – B	PN/M – 82105	3		
12	Federring Ø 8,2	PN/M – 82008	3		
13	Rad Z – 22	Z-562 000.081.000/I	1		
14	Feder A 10x8x50	PN/M – 85005	1		
15	Federring Z – 38	PN/M – 85111	1		
16	Runde Unterlegscheibe Ø39	PN/M – 82005	1		



Rollwelle komplett III

ROLLWELLE KOMPLETT III

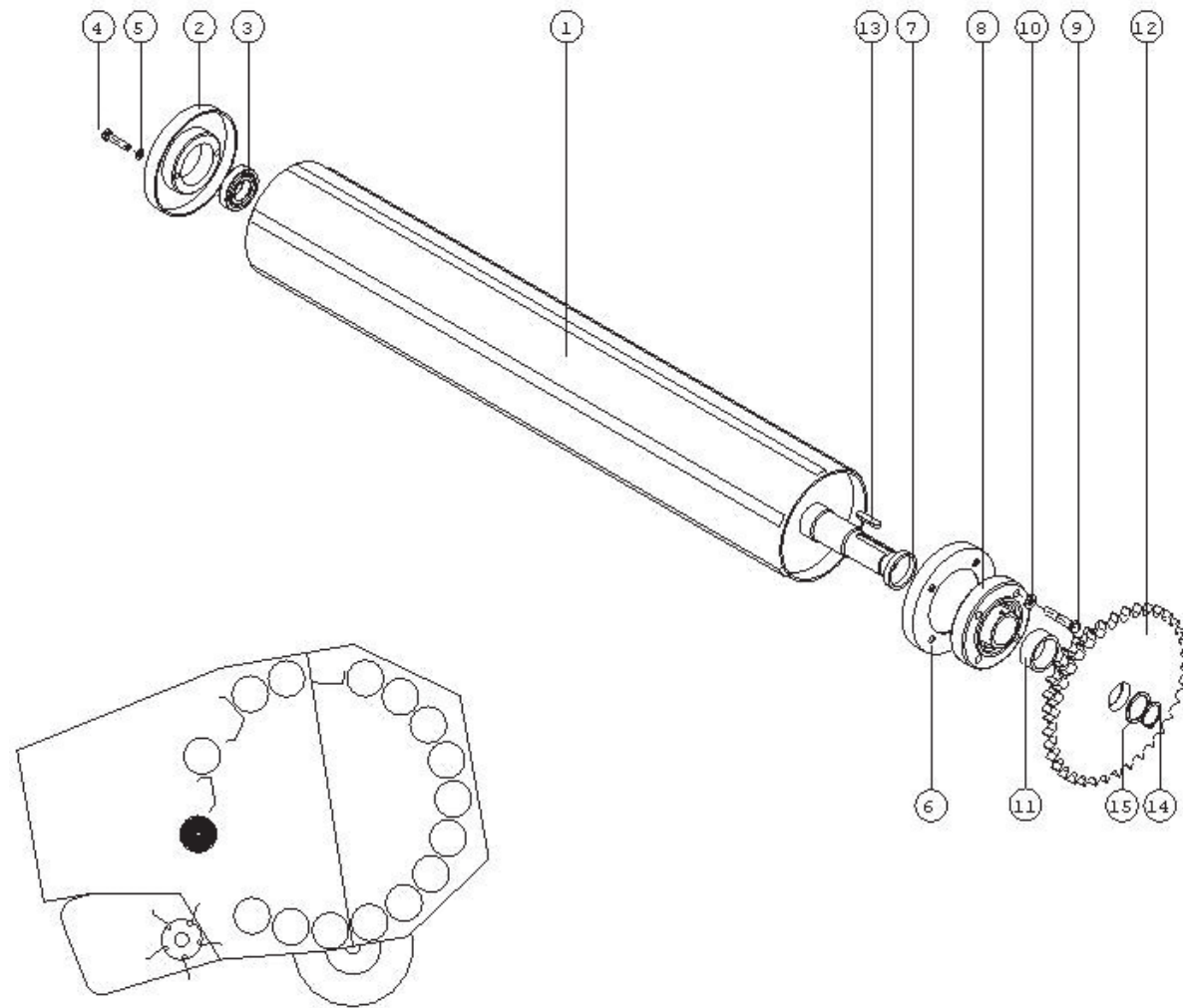
Nr. in der Abb.	Teilbezeichnung	Abb.- oder Norm-Nr.	Stückzahl		
			Z562	Z 562/1	Z 562/2
1	Rollwelle II	Z-562 000.072.000/I	1		
2	Deckel I	Z-562 000.077.000	1		
3	Lager K6207 RS	PN/M – 86120	1		
4	Schraube M10x30 8,8 - B	PN/M – 82105	2		
5	Federring Ø 10,2	PN/M – 82008	2		
6	Deckel II	Z-562 000.075.000	1		
7	Spezial-Unterlegscheibe	Z-562 000.000.090	1		
8	Lager UCFC210	PN ISO 3228:1996	1		
9	Hülse	Z-562 000.000.087	1		
10	Schraube M8x40 8.8-B	PN/M – 82302	3		
11	Federring Ø 8,2	PN/M – 82008	3		
12	Rad Z – 22 / Z – 22	Z-562 000.085.000/I	1		
13	Feder A 10x8x50	PN/M – 85005	1		
14	Federring Z – 45	PN/M – 85111	1		
15	Runde Unterlegscheibe Ø46	PN/M – 82005	1		



Rollwelle komplett IV

ROLLWELLE KOMPLETT IV

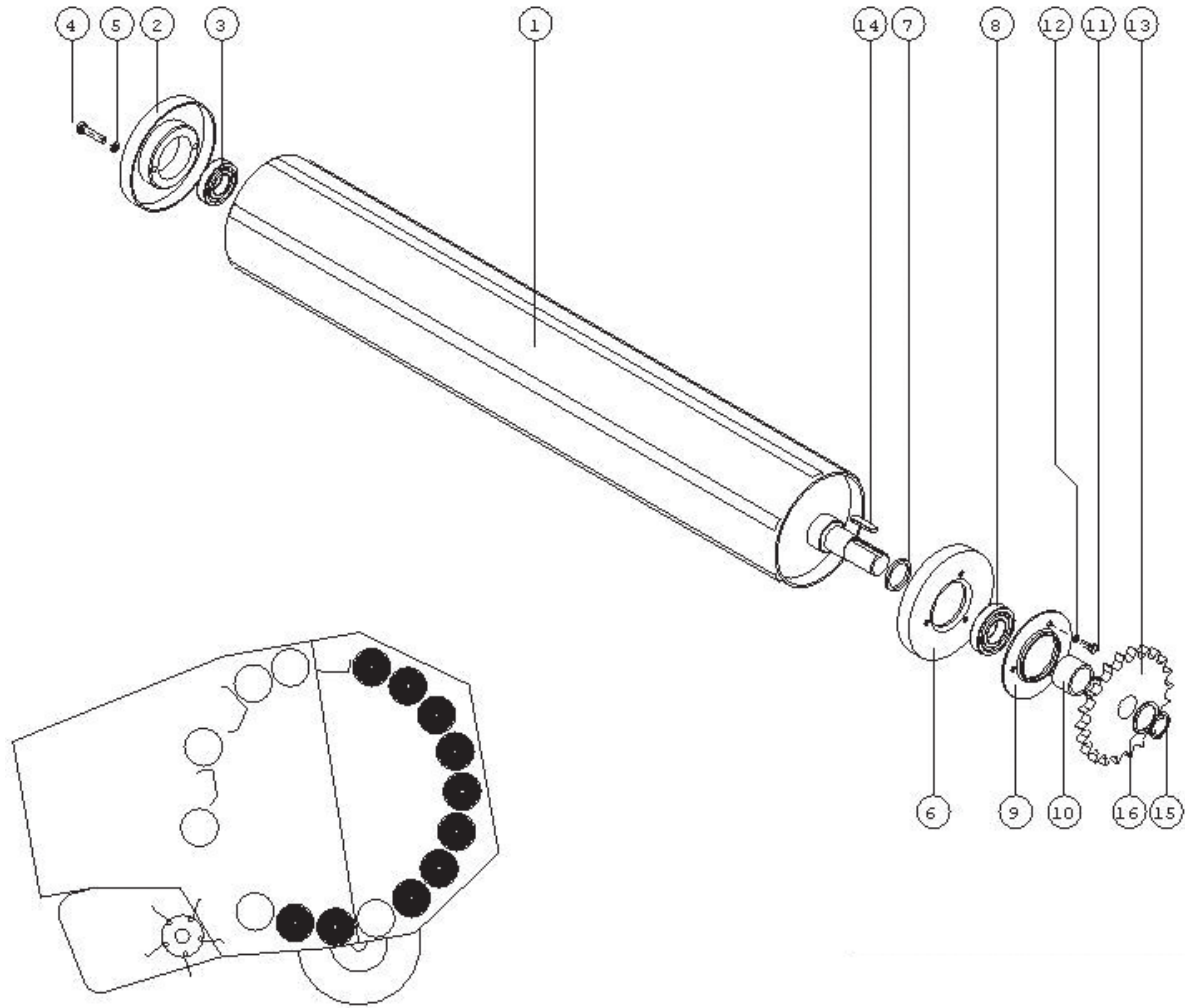
Nr. in der Abb.	Teilbezeichnung	Abb.- oder Norm-Nr.	Stückzahl		
			Z562	Z 562/1	Z 562/2
1	Rollwelle II	Z-562 000.072.000/I	1		
2	Deckel I	Z-562 000.077.000	1		
3	Lager K6207 RS	PN/M – 86120	1		
4	Schraube M10x30 8,8 - B	PN/M – 82105	2		
5	Federring Ø 10,2	PN/M – 82008	2		
6	Deckel II	Z-562 000.075.000	1		
7	Spezial-Unterlegscheibe	Z-562 000.000.090	1		
8	Lager UCFC210	PN ISO 3228:1996	1		
9	Hülse	Z-562 000.000.089	1		
10	Schraube M12x60 8,8 -B	PN/M – 82101	4		
11	Federring Ø 12,2	PN/M – 82008	4		
12	Rad Z – 36 / Z – 22	Z-562 000.083.000/I	1		
13	Feder A 10x8x50	PN/M – 85005	1		
14	Federring Z – 45	PN/M – 85111	1		
15	Runde Unterlegscheibe Ø46	PN/M – 82005	1		



Rollwelle komplett V

ROLLWELLE KOMPLETT V

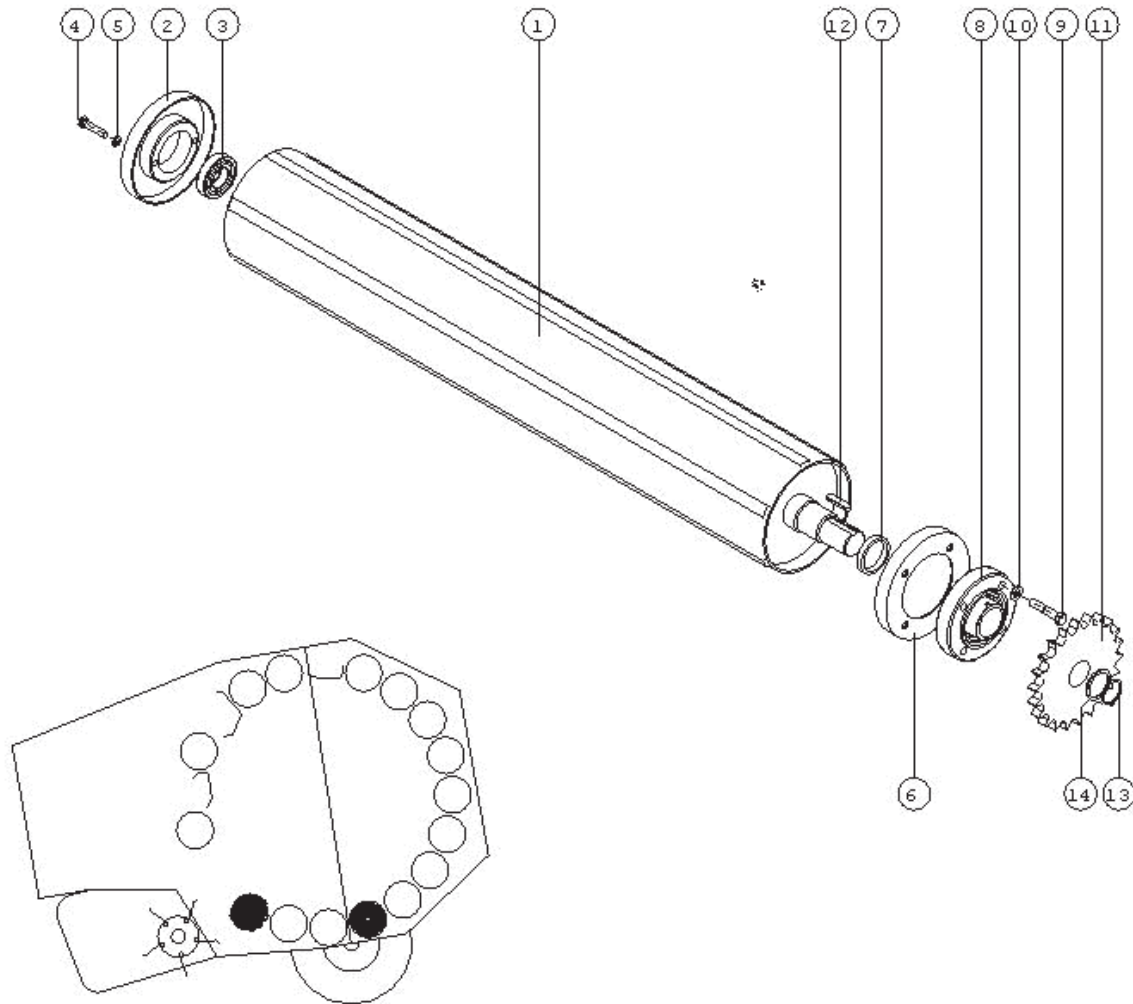
Nr. in der Abb.	Teilbezeichnung	Abb.- oder Norm-Nr.	Stückzahl		
			Z562	Z 562/1	Z 562/2
1	Rollwelle II	Z-562 000.072.000/I	1		
2	Deckel I	Z-562 000.077.000	1		
3	Lager K6207 RS	PN/M – 86120	1		
4	Schraube M10x30 8,8 - B	PN/M – 82105	2		
5	Federring Ø 10,2	PN/M – 82008	2		
6	Deckel II	Z-562 000.078.000	1		
7	Spezial-Unterlegscheibe	Z-562 000.000.091	1		
8	Lager UCFC210	PN ISO 3228:1996	1		
9	Schraube M12x60 8,8 –B	PN/M – 82101	4		
10	Federring Ø 12,2	PN/M – 82008	4		
11	Hülse	Z-562 000.000.089	1		
12	Rad Z – 22 / Z – 36	Z-562 000.084.000/I	1		
13	Feder A 10x8x50	PN/M – 85005	1		
14	Federring Z – 45	PN/M – 85111	1		
15	Runde Unterlegscheibe Ø46	PN/M – 82005	1		



Rollwelle komplett VI

ROLLWELLE KOMPLETT VI

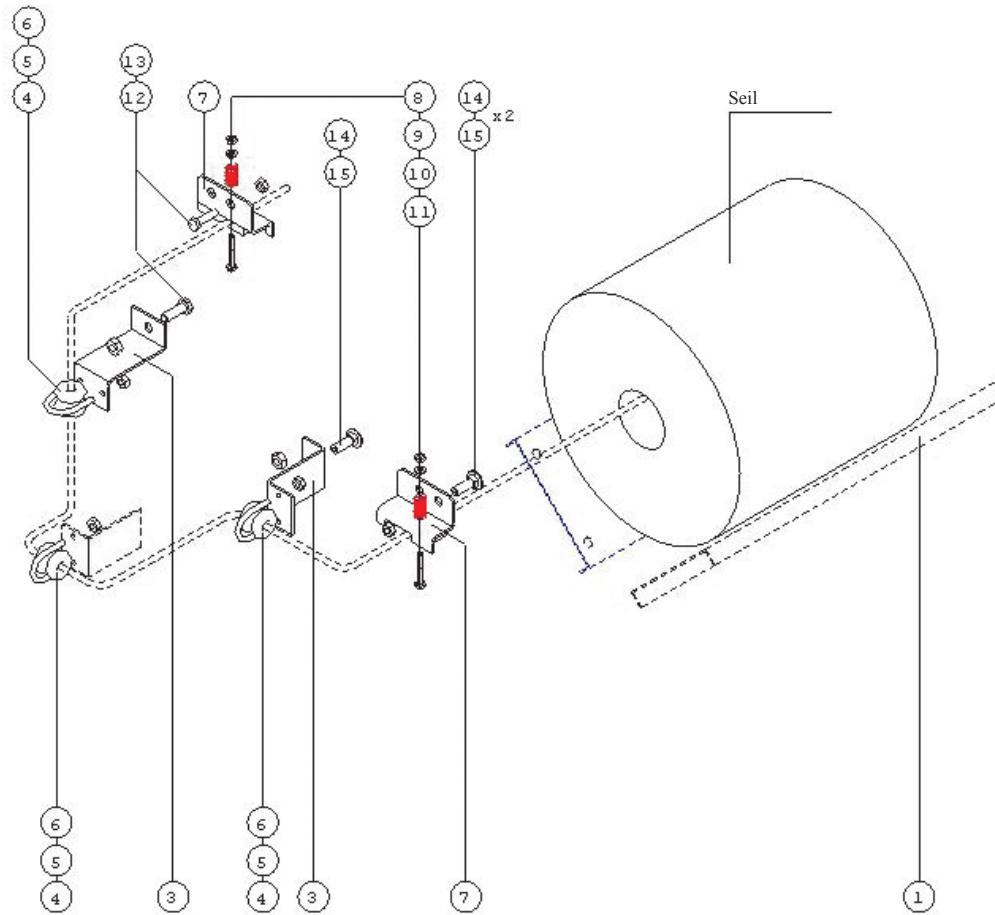
Nr. in der Abb.	Teilbezeichnung	Abb.- oder Norm-Nr.	Stückzahl		
			Z562	Z 562/1	Z 562/2
1	Rollwelle III	Z-562 000.073.000/I	10		
2	Deckel I	Z-562 000.077.000	10		
3	Lager K6207 RS	PN/M – 86120	10		
4	Schraube M10x30 8,8 - B	PN/M – 82105	20		
5	Federring Ø 10,2	PN/M – 82008	20		
6	Deckel II	Z-562 000.075.000	10		
7	Spezial-Unterlegscheibe	Z-562 000.000.090	10		
8	Lager K6208 RS	PN/M – 86120	10		
9	Lagergehäuse P208	Z-562 000.000.080	10		
10	Hülse	Z-562 000.000.088	10		
11	Schraube M8x30 8,8 – B	PN/M – 82105	30		
12	Federring Ø 8,2	PN/M – 82008	30		
13	Rad Z – 22	Z-562 000.081.000/I	10		
14	Feder A 10x8x50	PN/M – 85005	10		
15	Federring Z – 38	PN/M – 85111	10		
16	Runde Unterlegscheibe Ø39	PN/M – 82005	10		



Rollwelle komplett VII

ROLLWELLE KOMPLETT VII

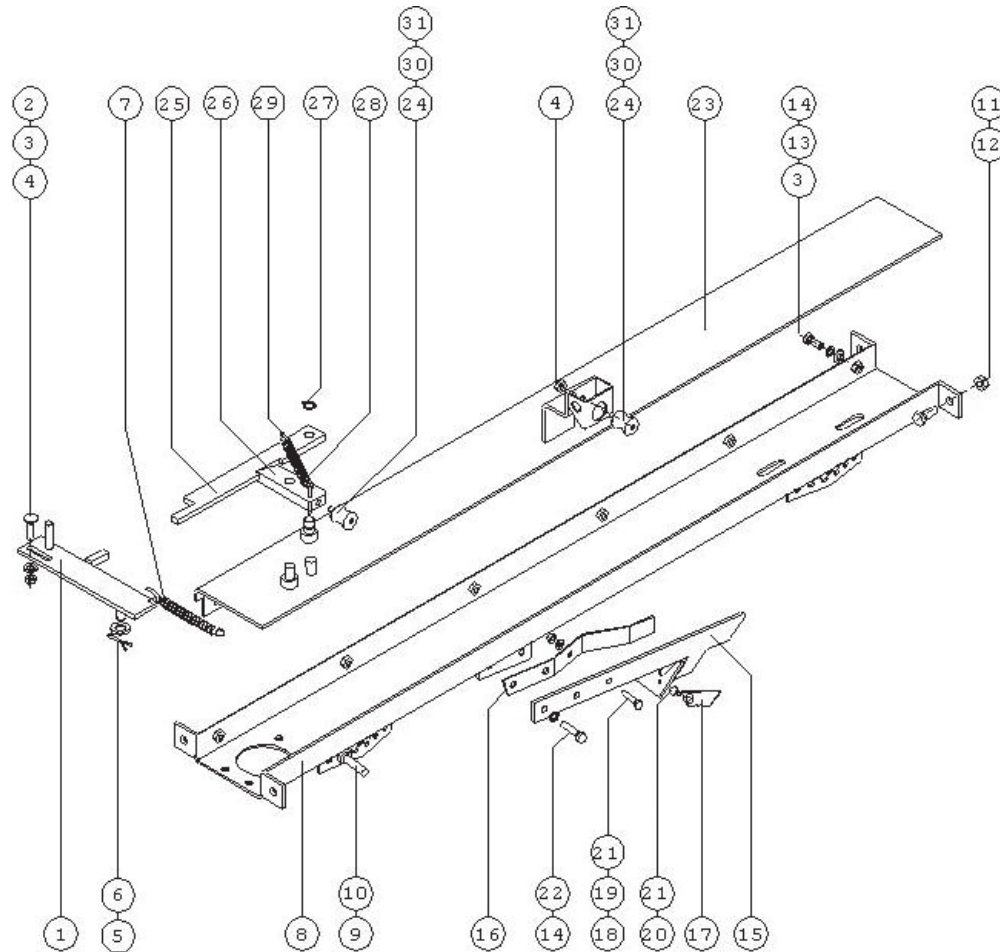
Nr. in der Abb.	Teilbezeichnung	Abb.- oder Norm-Nr.	Stückzahl		
			Z562	Z 562/1	Z 562/2
1	Rollwelle IV	Z-562 000.199.000/I	2		
2	Deckel I	Z-562 000.077.000	2		
3	Lager K6207 RS	PN/M – 86120	2		
4	Schraube M10x30 8,8 - B	PN/M – 82105	4		
5	Federring Ø 10,2	PN/M – 82008	4		
6	Deckel II	Z-562 000.078.000	2		
7	Spezial-Unterlegscheibe	Z-562 000.000.091	2		
8	Lager UCFC210	PN ISO 3228:1996	2		
9	Schraube M12x60 8,8 –B	PN/M – 82101	8		
10	Federring Ø 12,2	PN/M – 82008	8		
11	Rad Z – 22	Z-562 000.201.000/I	2		
12	Feder A 10x8x36	PN/M – 85005	2		
13	Federring Z – 45	PN/M – 85111	2		
14	Runde Unterlegscheibe Ø46	PN/M – 82005	2		



Seilzuführungsvorrichtung

SEILZUFÜHRUNGSVORRICHTUNG

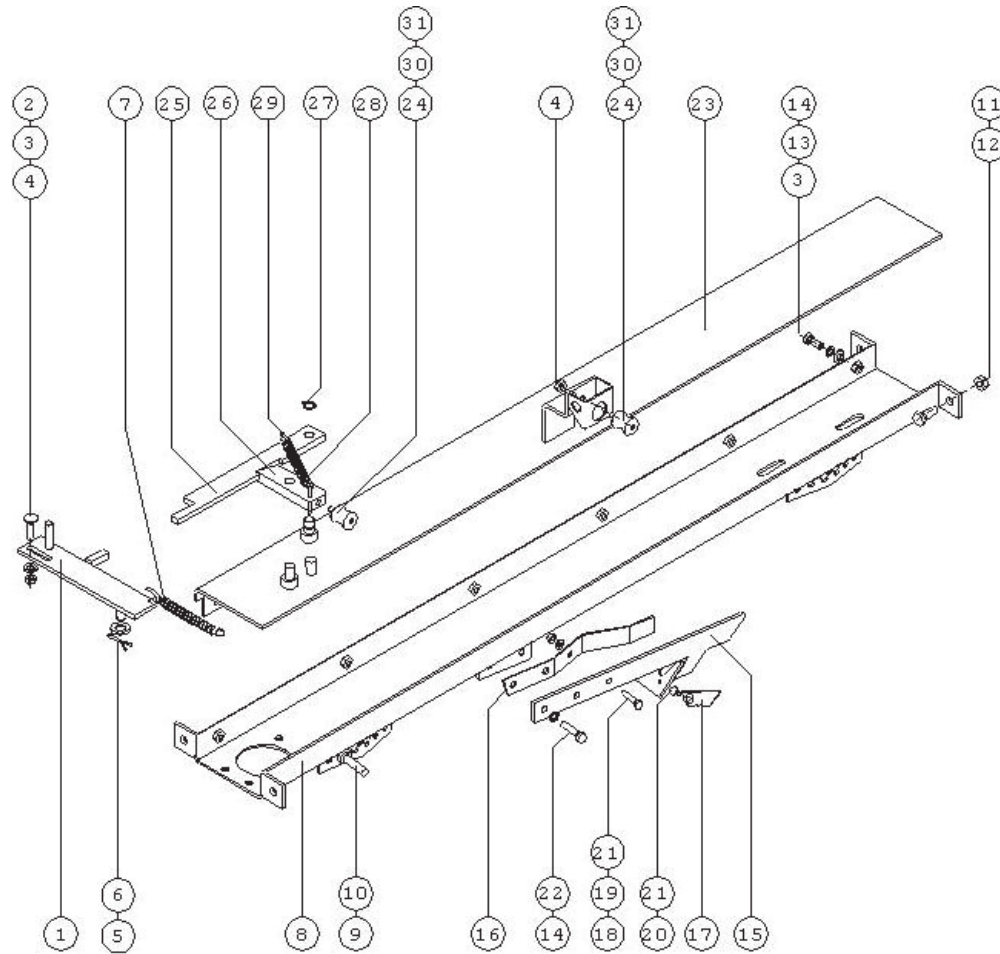
Nr. in der Abb.	Teilbezeichnung	Abb.- oder Norm-Nr.	Stückzahl		
			Z562	Z 562/1	Z 562/2
1	Netz-/Seilbehälter	Z-562 061.004.001	2		
2			1		
3	Tragarm der Führungsöse	Z-562 000.000.019	2		
4	Keramikrolle	Z-562 000.000.044	3		
5	Stahlschelle M6	Z-562 000.000.043	3		
6	Mutter M6 5 – B	PN/M – 82175	6		
7	Spanner I L+R	Z-562 000.042.000	1+1		
8	Schraube M6x50 5,8 - B	PN/M – 82105	2		
9	Runde Unterlegscheibe Ø6,5	PN/M – 82030	4		
10	Mutter M6 5 – B	PN/M – 82175	2		
11	Feder	Z-562 000.042.004	2		
12	Schraube M10x30 8,8 - B	PN/M – 82105	2		
13	Mutter M10 8 –B	PN/M – 82175	2		
14	Schraube M10x30 5,8 - B	PN/M – 82406	3		
15	Mutter M10 5 – B	PN/M – 82175	3		



Gehäuse der Seilumwickelvorrichtung

GEHÄUSE DER SEILUMWICKELVORRICHTUNG

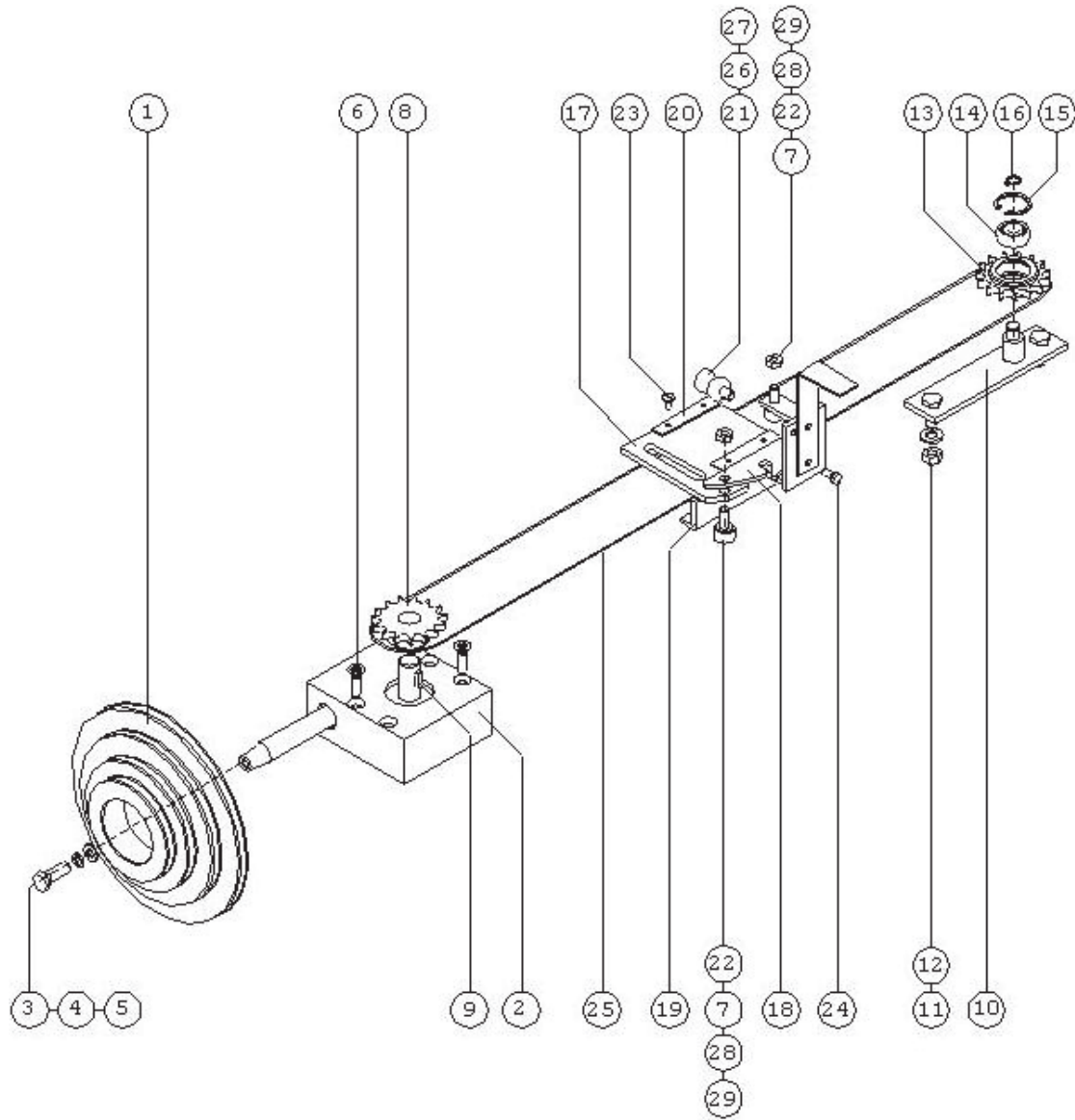
Nr. in der Abb.	Teilbezeichnung	Abb.- oder Norm-Nr.	Stückzahl		
			Z562	Z 562/1	Z 562/2
1	Hebel V	Z-562 000.016.000	1		
2	Schraube M8x30 5,8 – B	PN/M – 82406	1		
3	Runde Unterlegscheibe Ø8,4	PN/M – 82005	7		
4	Mutter M8 5 – B	PN/M – 82175	2		
5	Splint 3x36	PN/M – 82001	1		
6	Runde Unterlegscheibe Ø13	PN/M – 82005	1		
7	Feder II	Z-562 000.000.054	1		
8	Träger	Z-562 041.001.000	1		
9	Hebel	Z-562 041.001.004	2		
10	Mutter M10 5 – B	PN/M – 82144	4		
11	Schraube M10x30 5,8 - B	PN/M – 82105	4		
12	Mutter M10 5 – B	PN/M – 82175	4		
13	Schraube M8x20 5,8 – B	PN/M – 82105	6		
14	Federring Ø 8,2	PN/M – 82008	8		
15	Tragarm	Z-562 041.005.000	1		
16	Andruckstück	Z-562 041.005.002	1		
17	Schneidmesser	Z-562 041.005.402	1		
18	Schraube M6x70 5,8 – B	PN/M – 82105	1		
19	Mutter M6 5 – B	PN/M – 82144	1		
20	Schraube M6x16 5,8 – B	PN/M – 82105	2		
21	Runde Unterlegscheibe Ø6,5	PN/M – 82030	3		
22	Schraube M8x30 5,8 – B	PN/M – 82105	2		
23	Deckel	Z-562 041.002.100	1		
24	Rolle	Z-562 041.002.401	2		



Gehäuse der Seilumwickelvorrichtung

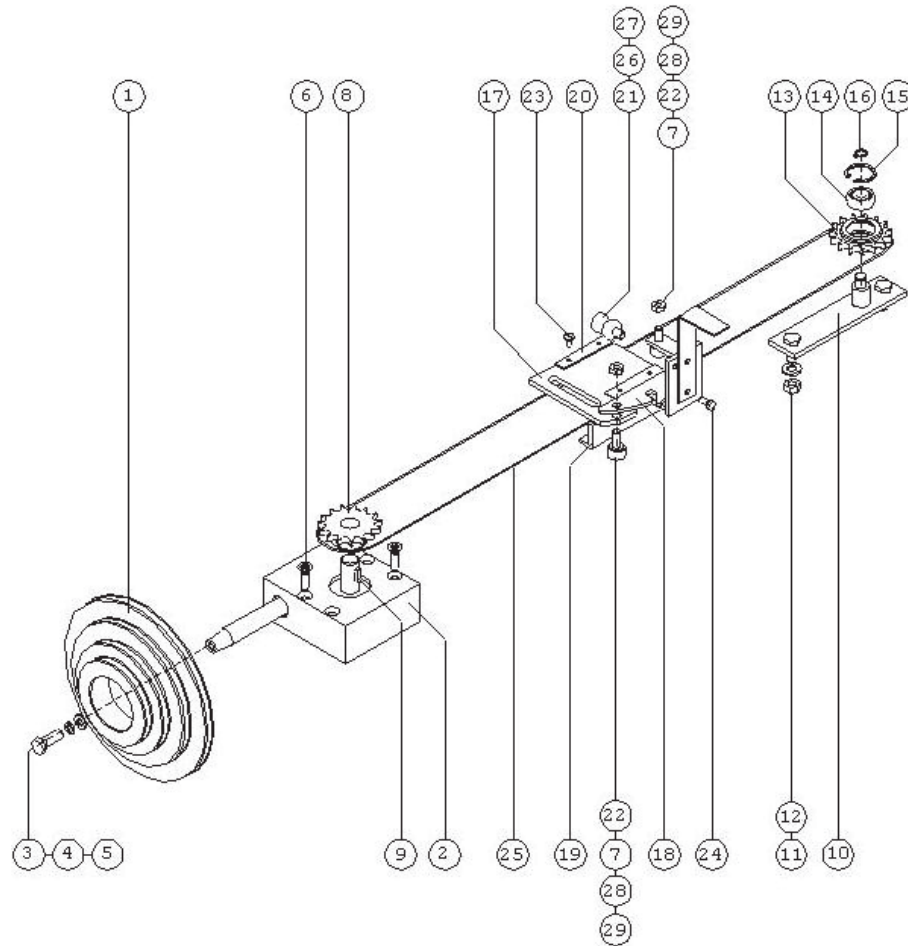
GEHÄUSE DER SEILUMWICKELVORRICHTUNG

Nr. in der Abb.	Teilbezeichnung	Abb.- oder Norm-Nr.	Stückzahl		
			Z562	Z 562/1	Z 562/2
25	Hebel I	Z-562 041.002.600	1		
26	Hebel II	Z-562 041.002.007	1		
27	Federring Z – 12	PN/M – 85111	2		
28	Feder	Z-562 041.002.010	1		
29	Splint 3x28	PN/M – 82001	2		
30	Spezialschraube M8	Z-562 041.002.402	2		
31	Nadellager HK 1012	PN/M – 86310	4		



SCHNURUMWICKELVORRICHTUNG

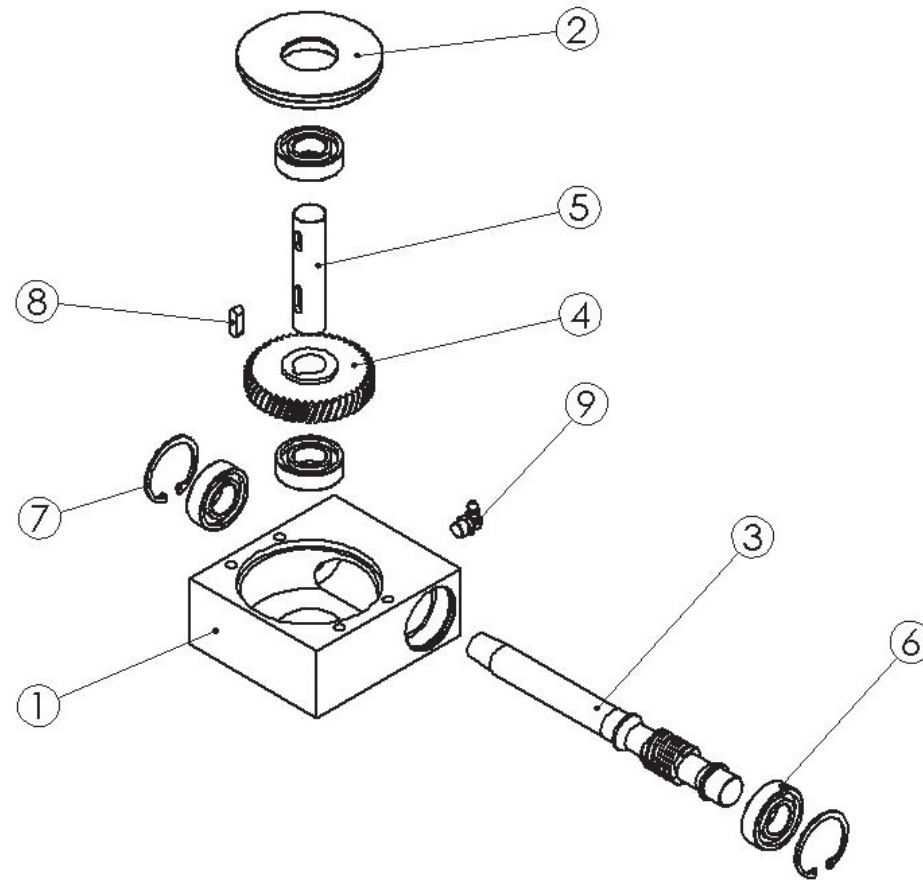
Nr. in der Abb.	Teilbezeichnung	Abb.- oder Norm-Nr.	Stückzahl		
			Z562	Z 562/1	Z 562/2
1	Schnur-Einstellrad	Z-562 000.000.023	1		
2	Schneckengetriebe komplett	Z-562 041.012.000	1		
3	Schraube M8x30 5,8 – B	PN/M – 82105	1		
4	Runde Unterlegscheibe Ø8,5	PN/M – 82030	1		
5	Federring Ø 8,2	PN/M – 82008	1		
6	Schraube M8x25 5,8 – B	PN/M – 82208	4		
7	Mutter M8 5 – B	PN/M – 82175	3		
8	Rad Z – 15 ½"	Z-562 041.012.006	1		
9	Feder A 6x6x14	PN/M – 85005	1		
10	Radstütze	Z-562 041.003.000	1		
11	Runde Unterlegscheibe Ø10,5	PN/M – 82005	2		
12	Mutter M10 5 – B	PN/M – 82144	2		
13	Rad Z – 15 ½"	Z-562 041.003.003	1		
14	Lager 6201 RS	PN/M – 86100	1		
15	Federring W – 32	PN/M – 85111	1		
16	Federring Z – 12	PN/M – 85111	1		
17	Führung	Z-562 041.004.000	1		
18	Andruckstück	Z-562 041.004.500	1		
19	Gleitstück I	Z-562 041.004.007	1		
20	Gleitstück II	Z-562 041.004.008	2		
21	Rolle I	Z-562 041.002.401	1		
22	Lager Z – 608	PN/M – 86100	6		



Schnurumwickelvorrichtung

SCHNURUMWICKELVORRICHTUNG

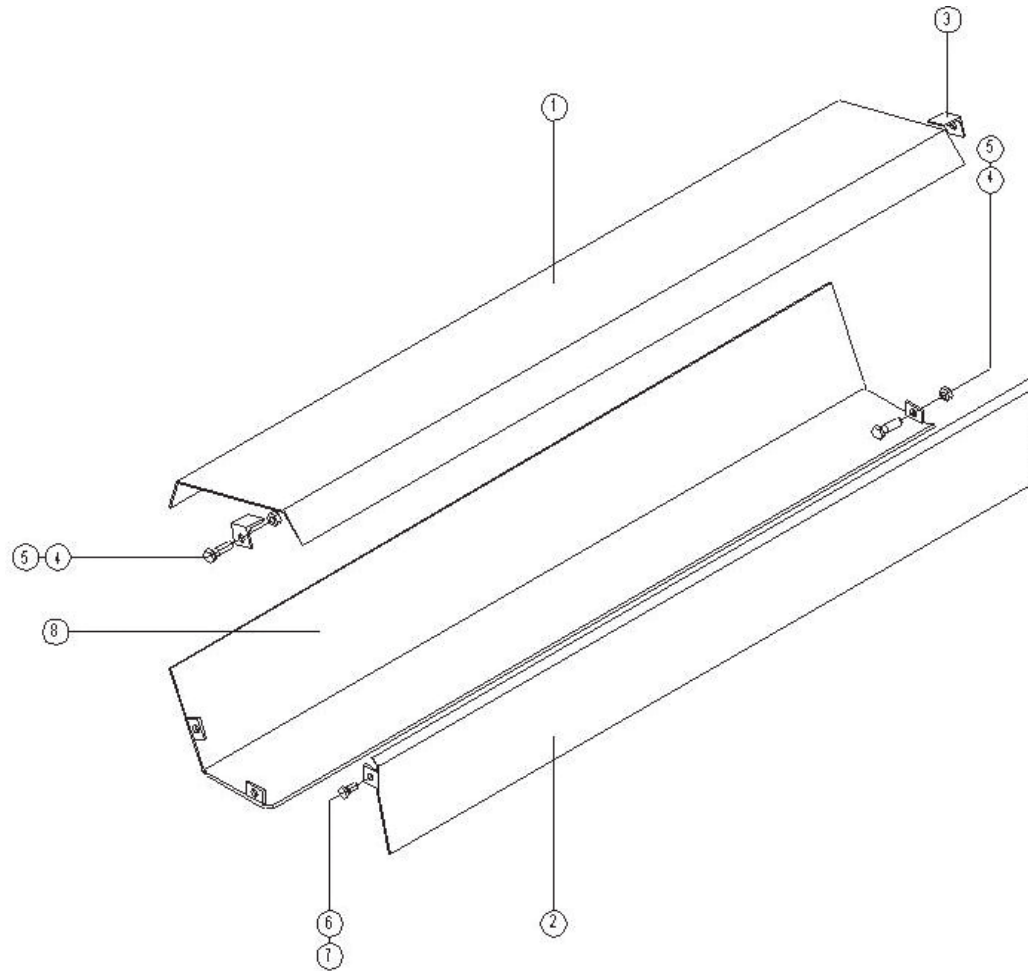
Nr. in der Abb.	Teilbezeichnung	Abb.- oder Norm-Nr.	Stückzahl		
			Z562	Z 562/1	Z 562/2
23	Schraube M6x10 5,8 – B	PN/M – 82208	4		
24	Schraube M6x16 5,8 – B	PN/M – 82105	2		
25	Kette ½" 173 Glieder	PN/M – 84168	1		
26	Spezialschraube M8	Z-562 041.002.402	1		
27	Nadellager HK 1012	PN/M – 86310	2		
28	Lager Z – 608	PN/M – 86100	6		
29	Spezialschraube M8	Z-562 041.004.013	3		



Schneckengetriebe

SCHNECKENGETRIEBE

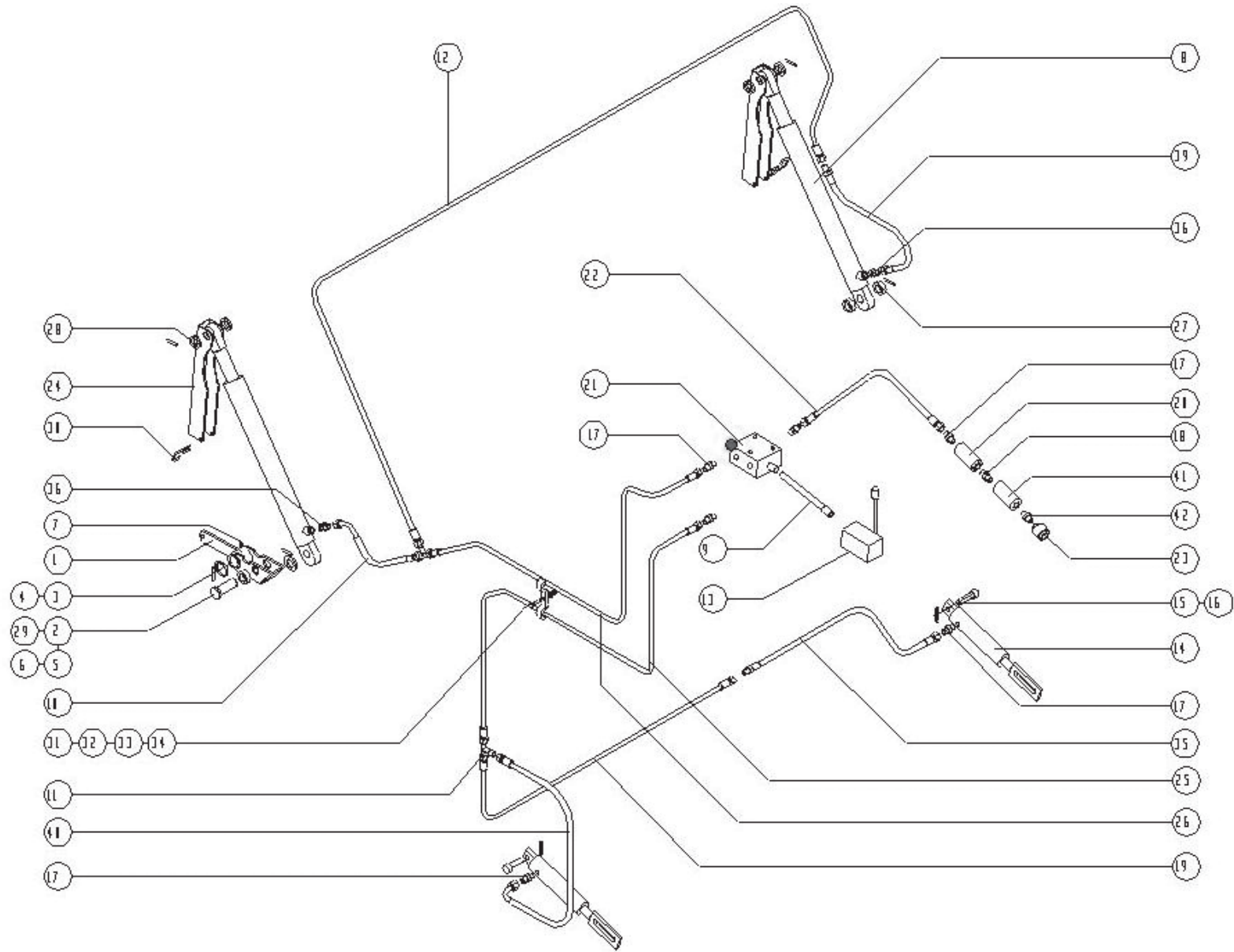
Nr. in der Abb.	Teilbezeichnung	Abb.- oder Norm-Nr.	Stückzahl		
			Z562	Z 562/1	Z 562/2
1	Getriebegehäuse	Z-562 041.012.001	1		
2	Deckel	Z-562 041.012.002	1		
3	Schnecke	Z-562 041.012.003	1		
4	Schneckenrad	Z-562 041.012.004	1		
5	Achse	Z-562 041.012.005	1		
6	Lager 6004 RS	DIN 625	4		
7	Federring W42	DIN 472	2		
8	Prismenfeder A6x6x20	DIN 6885A	1		
9	Schmiernippel M10x1, Winkel 90	DIN 71412C	1		



Abdeckungen der Schnurumwickelvorrichtung

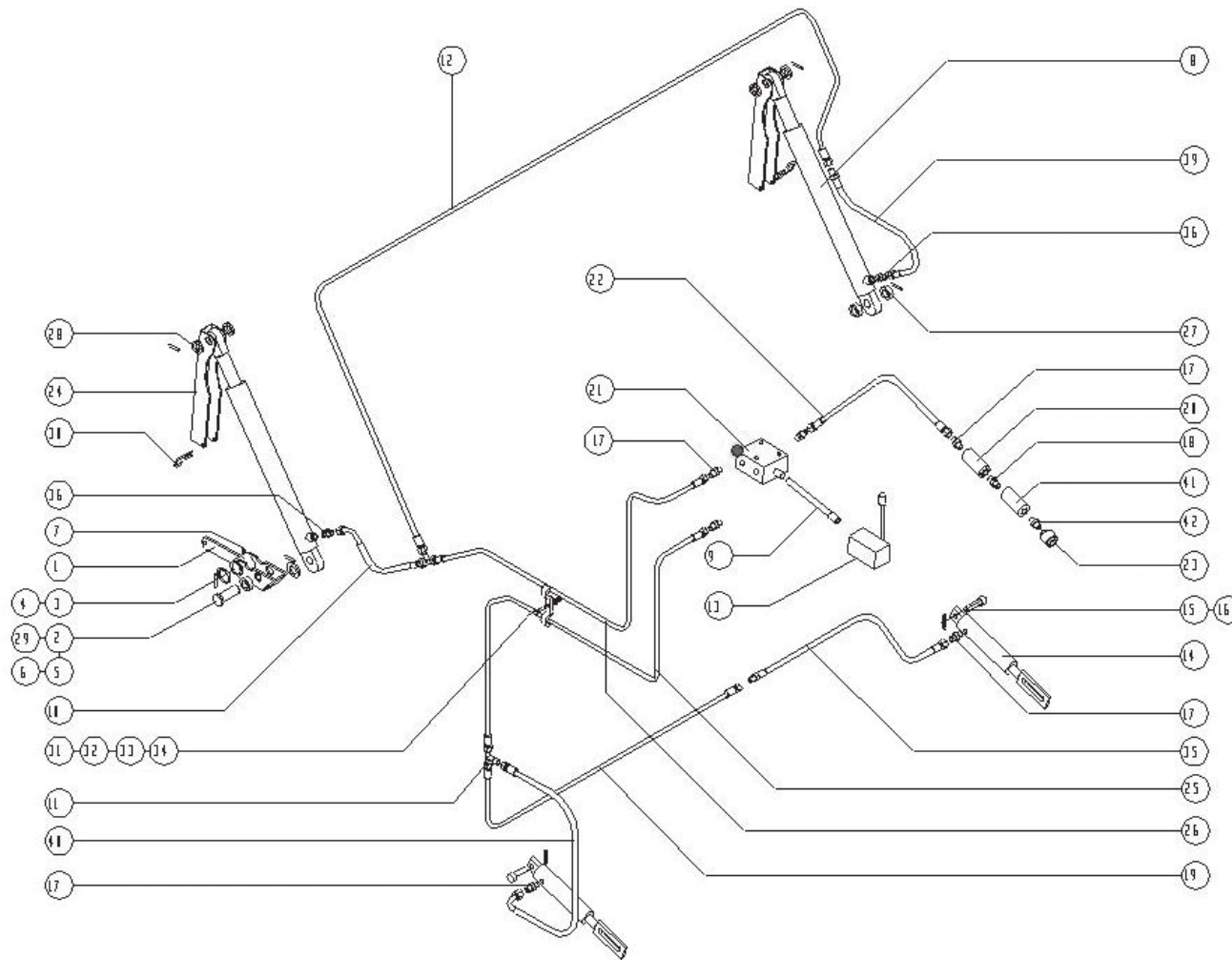
ABDECKUNGEN DER SCHNURUMWICKELVORRICHTUNG

Nr. in der Abb.	Teilbezeichnung	Abb.- oder Norm-Nr.	Stückzahl		
			Z562	Z 562/1	Z 562/2
1	Abdeckungsklappe	Z-562 031.002.000	1		
2	Innenabdeckung III	Z-562 000.030.000	1		
3	Abdeckungsstütze	Z-562 000.000.021	2		
4	Schraube M10x30 5,8 - B	PN/M – 82105	6		
5	Mutter M10 5 – B	PN/M – 82175	6		
6	Schraube M10x30 5,8 - B	PN/M – 82105	2		
7	Mutter M10 5 – B	PN/M – 82175	2		
8	Abdeckung der Aufgabevorrichtung	Z-562 031.002.000	1		



HYDRAULIKANLAGE

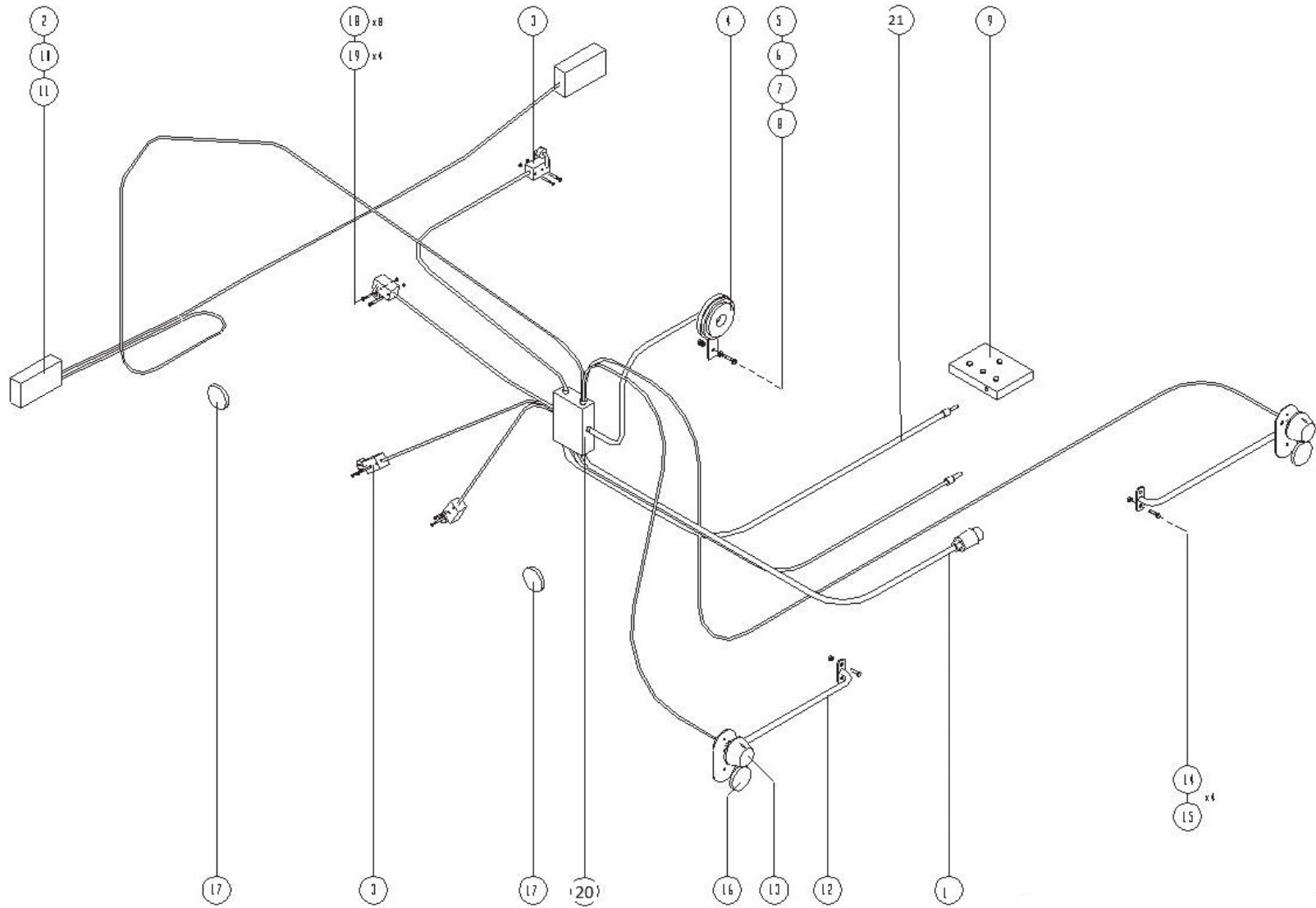
Nr. in der Abb.	Teilbezeichnung	Abb.- oder Norm-Nr.	Stückzahl		
			Z562	Z 562/1	Z 562/2
1	Hebel III	Z-562 000.012.000	1		
2	Bolzen I	Z-562 000.000.013	1		
3	Runde Spezial-Unterlegscheibe	4/ϕ41/ϕ50	1		
4	Spannstift 6x45	PN/M – 85023	1		
5	Runde Spezial-Unterlegscheibe	4/ϕ26/ϕ50	4		
6	Spannstift 6x45	PN/M – 85023	4		
7	Schmiernippel M6x1	PN/M – 86003	1		
8	Hydraulikzylinder	CN2F-16-40/400z	2		
9	Verteiler-Steuerungsseil		1		
10	Hydraulikleitung	AA/111/10 L-280	1		
11	Anschlussgabelrohrkörper M18x1,5	PN/M – 73145	2		
12	Stahlhydraulikleitung	Z-562 092.000.011	1		
13	Verteiler-Steuerungshebel		1		
14	Hydraulikzylinder	CNS08–16-25/130	2		
15	Bolzen	Z-562 000.000.197	2		
16	Spannstift 6x45	PN/M – 85023	2		
17	Anschlussstück-Körper - gerade 3/8"x M18x1,5	ZN/140	6		
18	Verbindungsstück 3/8" – 1/2"	24ZP3/8-1/2	1		
19	Stahlhydraulikleitung	Z-562 092.000.012	1		
20	Reduktionsventil 3/8"	VRFU 380SP1 – 4N	1		
21	Hydraulikverteiler	24ZTS	1		
22	Hydraulikleitung	A90A/111/10 L-2500	1		



Hydraulikanlage

HYDRAULIKANLAGE

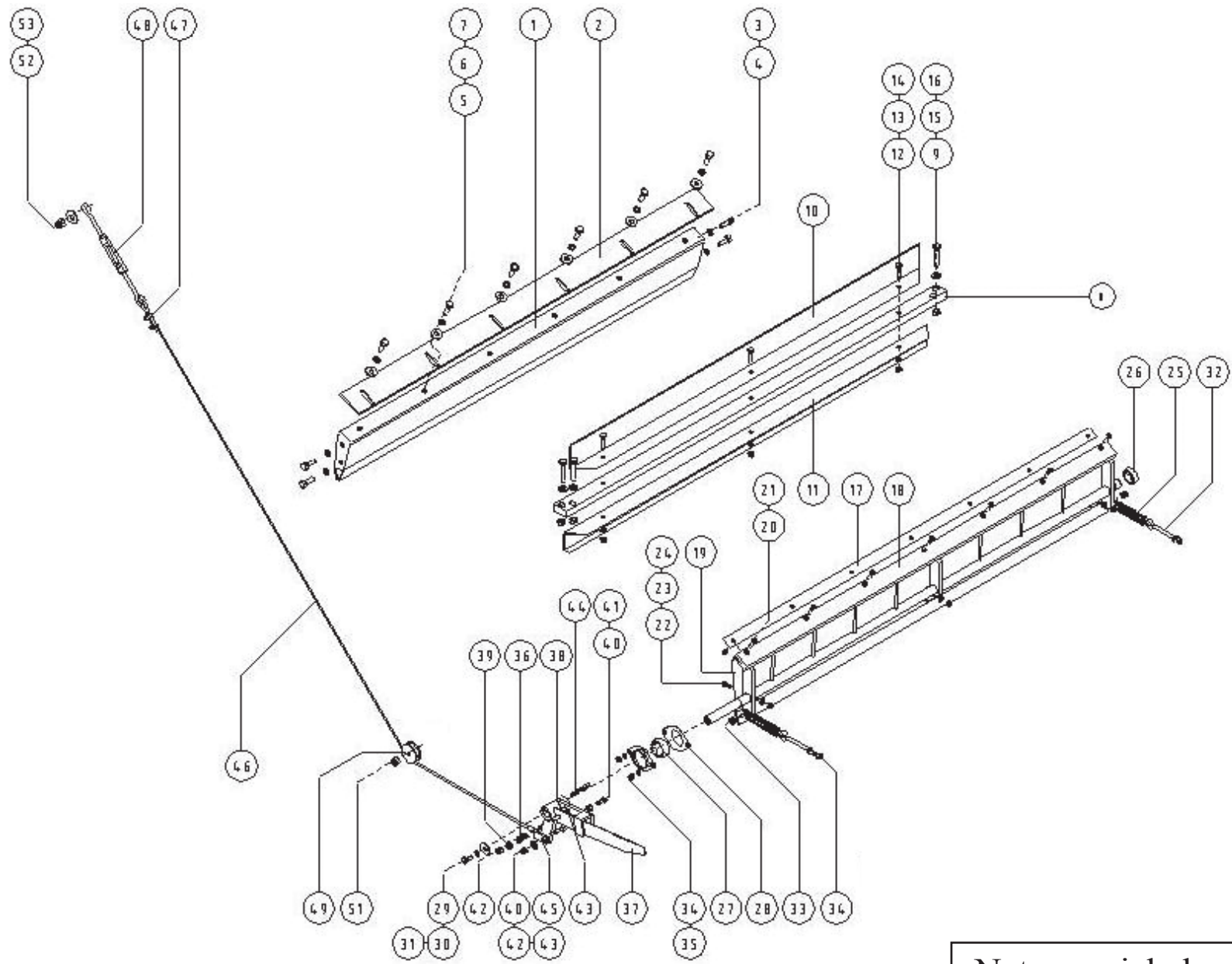
Nr. in der Abb.	Teilbezeichnung	Abb.- oder Norm-Nr.	Stückzahl		
			Z562	Z 562/1	Z 562/2
23	Ventil - Stecker Schnellkupplung M22x1,5	24ZWE13	1		
24	Zylindersperre	Z-562 000.000.004	2		
25	Stahlhydraulikleitung	Z-562 092.000.013	1		
26	Stahlhydraulikleitung	Z-562 092.000.014	1		
27	Distanzhülse II	Z-562 000.000.022	2		
28	Distanzhülse I	Z-562 000.000.020	4		
29	Distanzhülse III	Z-562 000.000.032	1		
30	Ackerstift $\varnothing 5$	DIN 11024	2		
31	Stütze für Hydraulikleitungen	Z-562 000.000.210	1		
32	Schraube M8x30 5,8 – B	PN/M – 82105	1		
33	Runde Unterlegscheibe $\varnothing 8,4$	PN/M – 82005	1		
34	Mutter M8 5 – B	PN/M – 82175	1		
35	Hydraulikleitung	AB/111/10 L-400	1		
36	Anschlussstück-Körper - gerade M16x1,5/M18x1,5	PN/M – 73140	2		
37	Verteilergriff	Z-562 215.000.000	1		
38	Mutter M6 5 – B	PN/M – 82144	2		
39	Hydraulikleitung	A45B/111/10/ L-350	1		
40	Hydraulikleitung	A90A/111/10/ L-350	1		
41	Ölfiter	FLA 11 BO4	1		
42	Verbindungsstück 1/2" – M22x1,5	24PP1/2 M22/1,5 FI15	1		



Elektrische Anlage

ELEKTRISCHE ANLAGE

Nr. in der Abb.	Teilbezeichnung	Abb.- oder Norm-Nr.	Stückzahl		
			Z562	Z 562/1	Z 562/2
1	Kabelbaum zum LP01-Zähler	26WPE	1		
	Kabelbaum zum LP02-Zähler	POD-ELK-000154	1		
2	Hintere Verbundleuchte	0720012200	2		
3	Endschalter		4		
4	Akustischer Signalgeber - Hupe		1		
5	Schraube M8x25 5,8 – B	PN/M – 82105	1		
6	Federring Ø 8,2	PN/M – 82008	1		
7	Mutter M8 5 – B	PN/M – 82144	1		
8	Runde Unterlegscheibe Ø8,5	PN/M – 82030	1		
9	LP01-Pressenzähler	25LP	1		
9	LP02-Pressenzähler	POD-ELK-000151			
10	Glühbirne 12V/21W		4		
11	Glühbirne 12V/5W		2		
12	Rechte Vorderleuchtenstütze	Z-562 000.220.000L	1		
	Linke Vorderleuchtenstütze	Z-562 000.220.000P	1		
13	Vorderleuchte - weiß		2		
14	Schraube M8x20 5,8 – B	PN/M – 82105	4		
15	Mutter M8 5 – B	PN/M – 82175	4		
16	Rückstrahler, weiß		2		
17	Rückstrahler, orange		4		
18	Schraube M4x50 5,8 – B	PN/M – 82008	8		
19	Mutter M4 5 – B	PN/M – 82144	4		
20	LP02-Steuergerätmodul	POD-ELK-000152			
21	LP02-Zählerleitung	POD-ELK-000153			



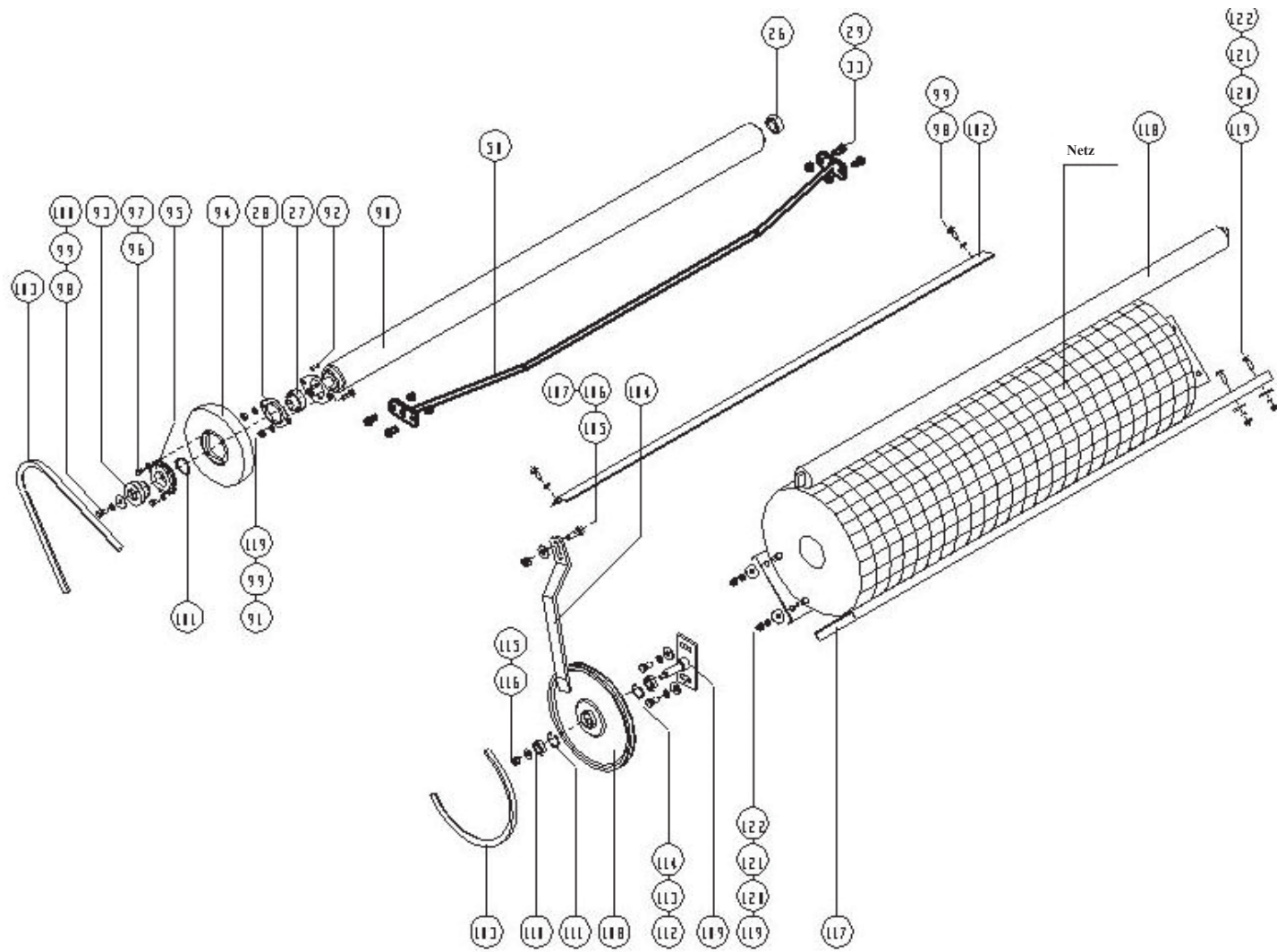
Netzumwickelvorrichtung

NETZUMWICKELVORRICHTUNG

Nr. in der Abb.	Teilbezeichnung	Abb.- oder Norm-Nr.	Stückzahl		
			Z562	Z 562/1	Z 562/2
1	Innenabdeckung II	Z-562 000.028.000/I	1		
2	Leiste	Z-562 000.028.006	1		
3	Schraube M10x30 8,8 - B	PN/M – 82105	4		
4	Federring \varnothing 10,2	PN/M – 82008	4		
5	Schraube M10x30 8,8 – B	PN/M – 82105	6		
6	Runde Unterlegscheibe \varnothing 10,5	PN/M – 82030	6		
7	Federring \varnothing 10,2	PN/M – 82008	6		
8	Gegenmesser	Z-562 061.001.001	1		
9	Runde Unterlegscheibe \varnothing 10,5	PN/M – 82005	4		
10	Abdeckung I	Z-562 061.007.001	1		
11	Abdeckung II	Z-562 061.001.002	1		
12	Schraube M8x35 8,8 – B	PN/M – 82105	3		
13	Federring \varnothing 8,2	PN/M – 82008	3		
14	Mutter M8 8 –B	PN/M – 82144	3		
15	Schraube M10x55 8,8 – B	PN/M – 82101	4		
16	Mutter M10 8 – B	PN/M – 82144	4		
17	Messer	Z-562 061.001.101	1		
18	Messerhalter, komplett	Z-562 061.001.102/107	1		
19	Abdeckung IV	Z-562 061.007.004	1		
20	Schraube M6x30 8,8 – B	PN/M – 82207	7		
21	Mutter M6 8 – B	PN/M – 82175	7		
22	Schraube M6x20 4,8 – B	PN/M – 82207	3		
23	Runde Unterlegscheibe \varnothing 6,5	PN/M – 82030	3		
24	Mutter M6 8 – B	PN/M – 82175	3		

NETZUMWICKELVORRICHTUNG

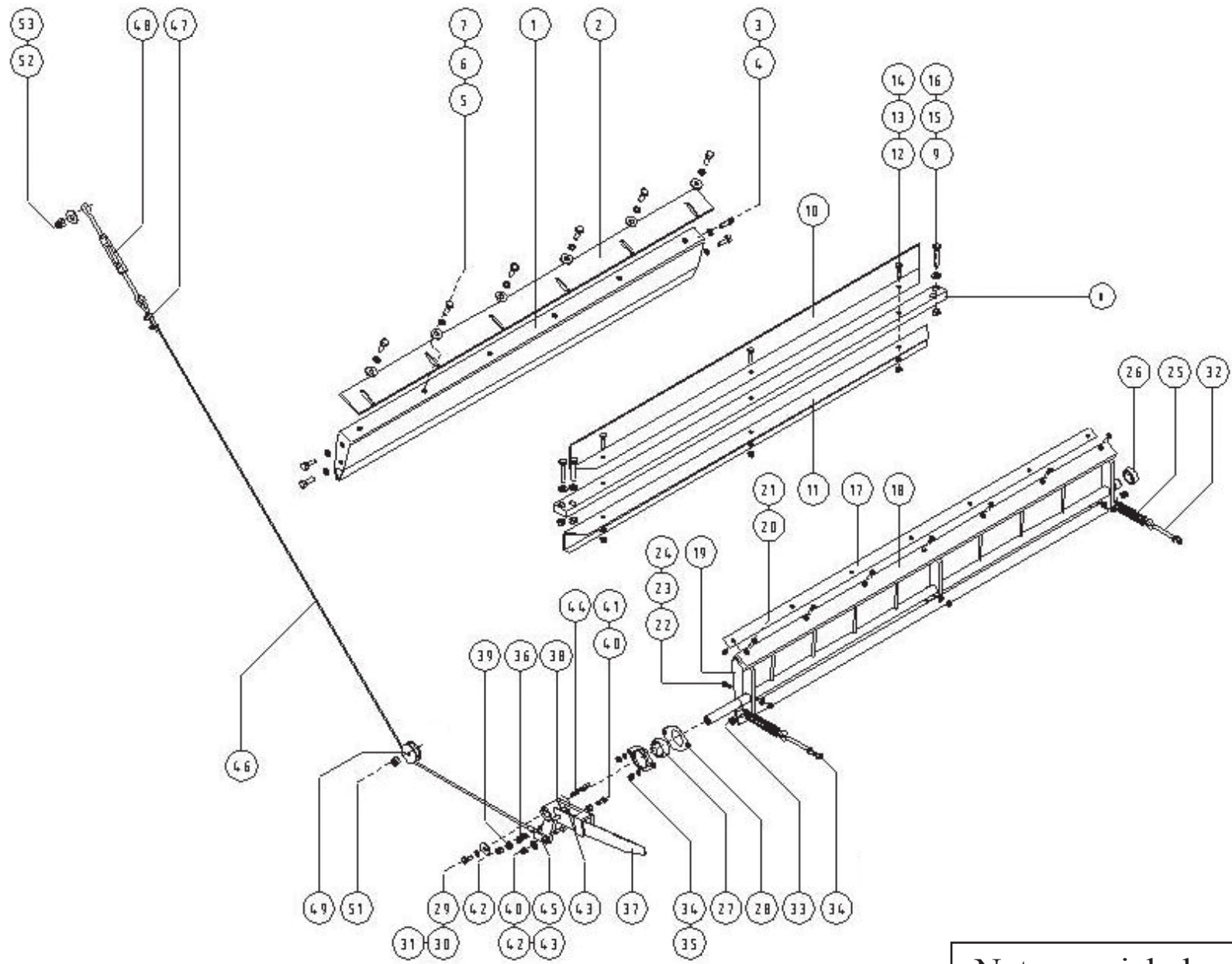
Nr. in der Abb.	Teilbezeichnung	Abb.- oder Norm-Nr.	Stückzahl		
			Z562	Z 562/1	Z 562/2
25	Feder	Z-562 061.001.003	2		
26	Lager 6004 2RS	PN/M – 86100	2		
27	Pendellager FD204	PN/M – 86120	2		
28	Lagergehäuse	T204	4		
29	Schraube M8x20 8,8 – B	PN/M – 82105	5		
30	Runde Unterlegscheibe \varnothing 8,5	PN/M – 82030	1		
31	Federring \varnothing 8,2	PN/M – 82008	1		
32	Schraube CD M8x70	BN – 1902 – 28	4		
33	Mutter M8 8 – B	PN/M – 82175	6		
34	Mutter M8 8 – B	PN/M – 82144	6		
35	Federring \varnothing 8,2	PN/M – 82008	2		
36	Feder	Z-562 061.005.704	1		
37	Mess-Messer	Z-562 061.005.701	1		
38	Messgehäuse	Z-562 061.005.800	1		
39	Unterlegscheibe \varnothing 10,5	PN/M – 82030	1		
40	Schraube M8x25 8,8 – B	PN/M – 82105	2		
41	Mutter M8 8 –B	PN/M – 82144	1		
42	Mutter M8 8 –B	PN/M – 82175	2		
43	Runde Unterlegscheibe \varnothing 8,5	PN/M – 82030	1+1		
44	Prismenfeder A6x6x63	PN/M – 85005	1		
45	Gabel	Z-562 061.010.004	1		
46	Seil	Z-562 061.010.002	1		
47	Bügelklemme 6,5	PN/M-80241	2		



Netzumwickelvorrichtung

NETZUMWICKELVORRICHTUNG

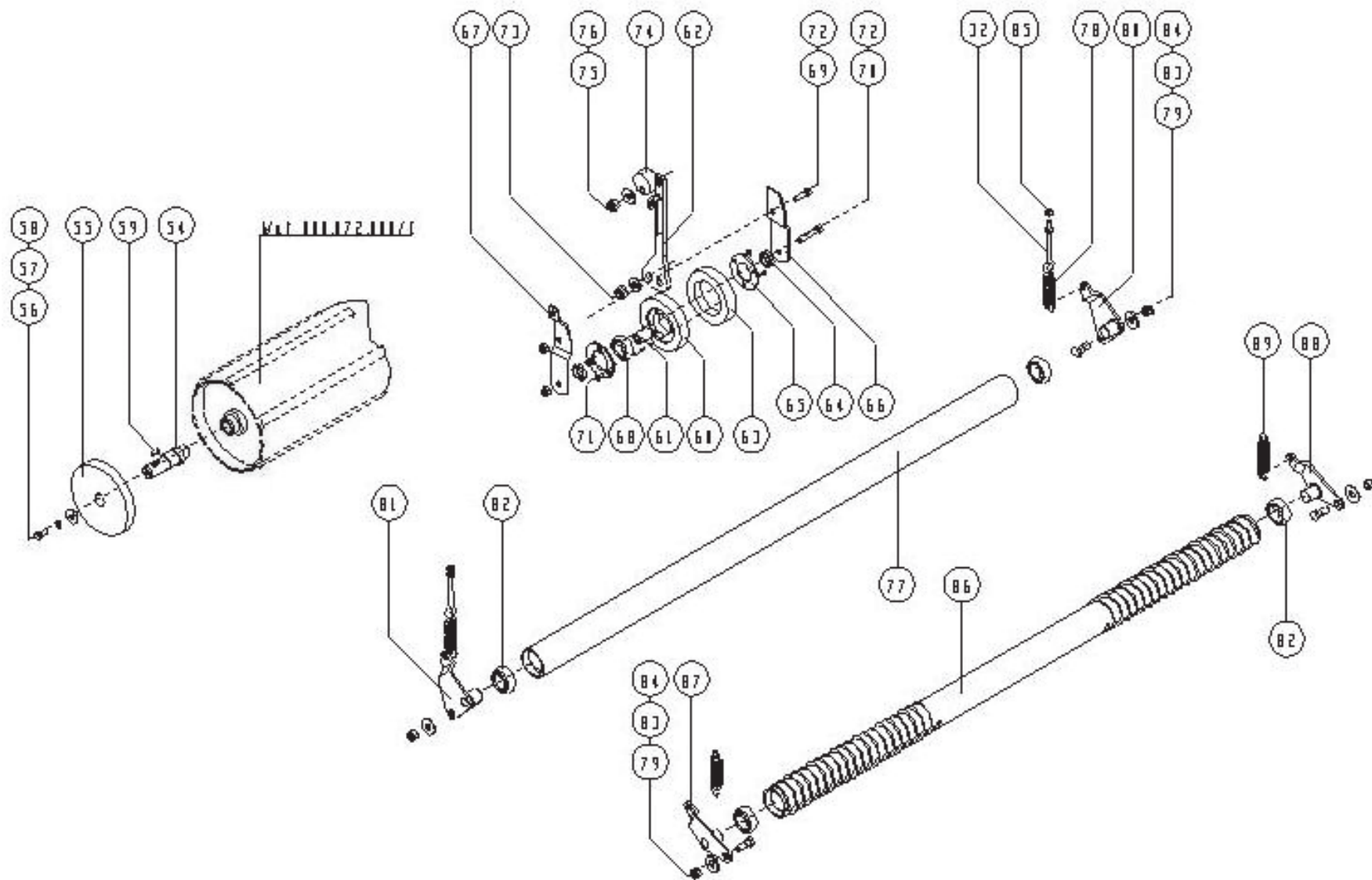
Nr. in der Abb.	Teilbezeichnung	Abb.- oder Norm-Nr.	Stückzahl		
			Z562	Z 562/1	Z 562/2
48	Spannmutter komplett M8x110	DIN 1480	1		
49	Seilrad	Z-562 061.010.100	1		
50	Geschweißter Verteilungsbolzen	Z-562 061.011.210	1		
51	Mutter M10 8 – B	PN/M – 82175	1		
52	Runde Unterlegscheibe \varnothing 13	PN/M – 82030	1		
53	Mutter M12 8 – B	PN/M – 82175	1		
54	Scheibenzapfen	Z-562 061.005.003.1	1	Zapfen mit Rechtgewinde	
(54)	Scheibenzapfen	Z-562 061.005.003	1	Zapfen mit Linksgewinde	
55	Scheibe I	Z-562 061.005.004	1		
56	Schraube M8x20 8,8 – B	PN/M – 82105	1		
57	Runde Unterlegscheibe \varnothing 8,5	PN/M – 82030	1		
58	Federring \varnothing 8,2	PN/M – 82008	1		
59	Prismenfeder A6x6x20	PN/M – 85111	1		
60	Innere Zwischenscheibe	Z-562 061.005.051	1		
(60)	Zwischenscheibe	Z-562 061.005.005	1		
61	Hülse	Z-562 061.005.006	1		
62	Spannarm	Z-562 061.005.070	1		
63	Gummierte Zwischenscheibe	Z-562 061.005.052	1		
64	Unterlegscheibe	Z-562 061.005.010	2		
65	Deckel	Z-562 061.005.011	2		
66	Hebelblech	Z-562 061.005.101.1	1	Für Scheibe Z-562 061.005.002.1	
(66)	Hebelblech	Z-562 061.005.101	1		
67	Hebelblech I	Z-562 061.005.102.1	1	Für Scheibe Z-562 061.005.002.1	
(67)	Hebelblech I	Z-562 061.005.102	1		
68	Lager 6004 2RS	PN/M – 86100	1		
69	Schraube M8x30 8,8 – B	PN/M – 82105	1		



Netzumwickelvorrichtung

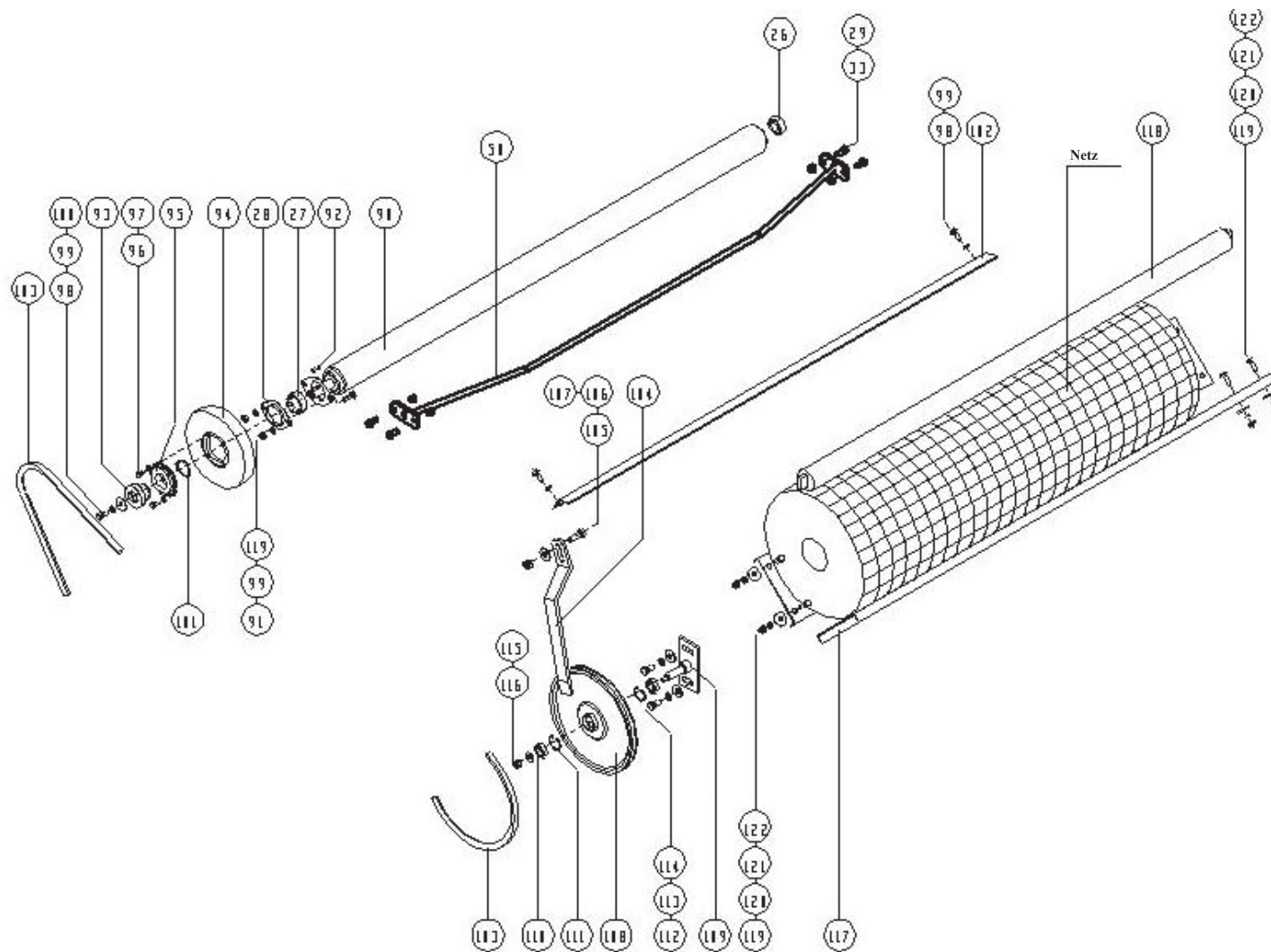
NETZUMWICKELVORRICHTUNG

Nr. in der Abb.	Teilbezeichnung	Abb.- oder Norm-Nr.	Stückzahl		
			Z562	Z 562/1	Z 562/2
70	Schraube M8x45 8,8 – B	PN/M – 82105	1		
71	Schraube M5x8 4,8 – B	PN/M – 82208	6		
72	Mutter M8 8 – B	PN/M – 82175	2		
73	Mutter M12 8 – B	PN/M – 82175	1		
74	Anschlag	Z-562 061.005.017	1		
75	Mutter M10 8 –B	PN/M – 82175	1		
76	Runde Unterlegscheibe \varnothing 10,5	PN/M – 82030	1		
77	Rolle	Z-562 061.002.001	1		
78	Feder	Z-562 061.002.002	2		
79	Rollenschraube	Z-562 061.003.004	4		
80	Arm, links	Z-562 061.002.200	1		
81	Arm, rechts	Z-562 061.002.300	1		
82	Lager 6205 2RS	PN/M – 86100	4		
83	Mutter M10 8 –B	PN/M – 82175	4		
84	Runde Unterlegscheibe \varnothing 13	PN/M – 82030	4		
85	Mutter M8 8 – B	PN/M – 82144	4		
86	Spannrolle	Z-562 061.003.000	1		
87	Arm, rechts	Z-562 061.002.100	1		
88	Arm, links	Z-562 061.002.200	1		
89	Feder	Z-562 061.003.003	2		
90	Gummirolle	Z-562 061.002.100	1		
91	Mutter M8 8 –B	PN/M – 82144	2		
92	Prismenfeder A6x6x20	PN/M – 85005	1		
93	Freilauf-Nabe	Z-562 061.005.001	1		
(94)	Antriebsscheibe	Z-562 061.005.002	1		



NETZUMWICKELVORRICHTUNG

Nr. in der Abb.	Teilbezeichnung	Abb.- oder Norm-Nr.	Stückzahl		
			Z562	Z 562/1	Z 562/2
94	Antriebsscheibe	Z-562 061.005.002.1	1		
95	Freilauf Z – 18		1		
96	Schraube M6x16 8.8-B	PN/M – 82105	4		
97	Runde Unterlegscheibe \varnothing 6,4	PN/M – 82005	4		
98	Schraube M8x20 8,8 – B	PN/M – 82105	3		
99	Federring \varnothing 8,2	PN/M – 82008	5		
100	Runde Unterlegscheibe \varnothing 8,5	PN/M – 82030	1		
101	Federring Z – 35	PN/M – 85111	1		
102	Abdeckung III	Z-562 061.007.003	1		
103	Keilriemen	SPZ 1000	1		
104	Flachleiste	Z-562 061.005.015	1		
105	Schraube M10x35 8,8 – B	PN/M – 82105	1		
106	Runde Unterlegscheibe \varnothing 10,5	PN/M – 82030	1		
107	Mutter M10 8 – B	PN/M – 82175	1		
108	Rad mit Nabe	Z-562 061.005.300	1		
109	Riemenradachse, geschweißt	Z-562 061.005.500	1		
110	Lager 6002 2RS	PN/M – 86100	2		
111	Federring W – 32	PN/M – 85111	2		
112	Schraube M10x20 8,8 – B	PN/M – 82105	2		
113	Runde Unterlegscheibe \varnothing 10,5	PN/M – 82030	2		
114	Federring \varnothing 10,2	PN/M – 82008	2		
115	Runde Unterlegscheibe \varnothing 8,5	PN/M – 82030	1		
116	Mutter M8 8 – B	PN/M – 82175	1		

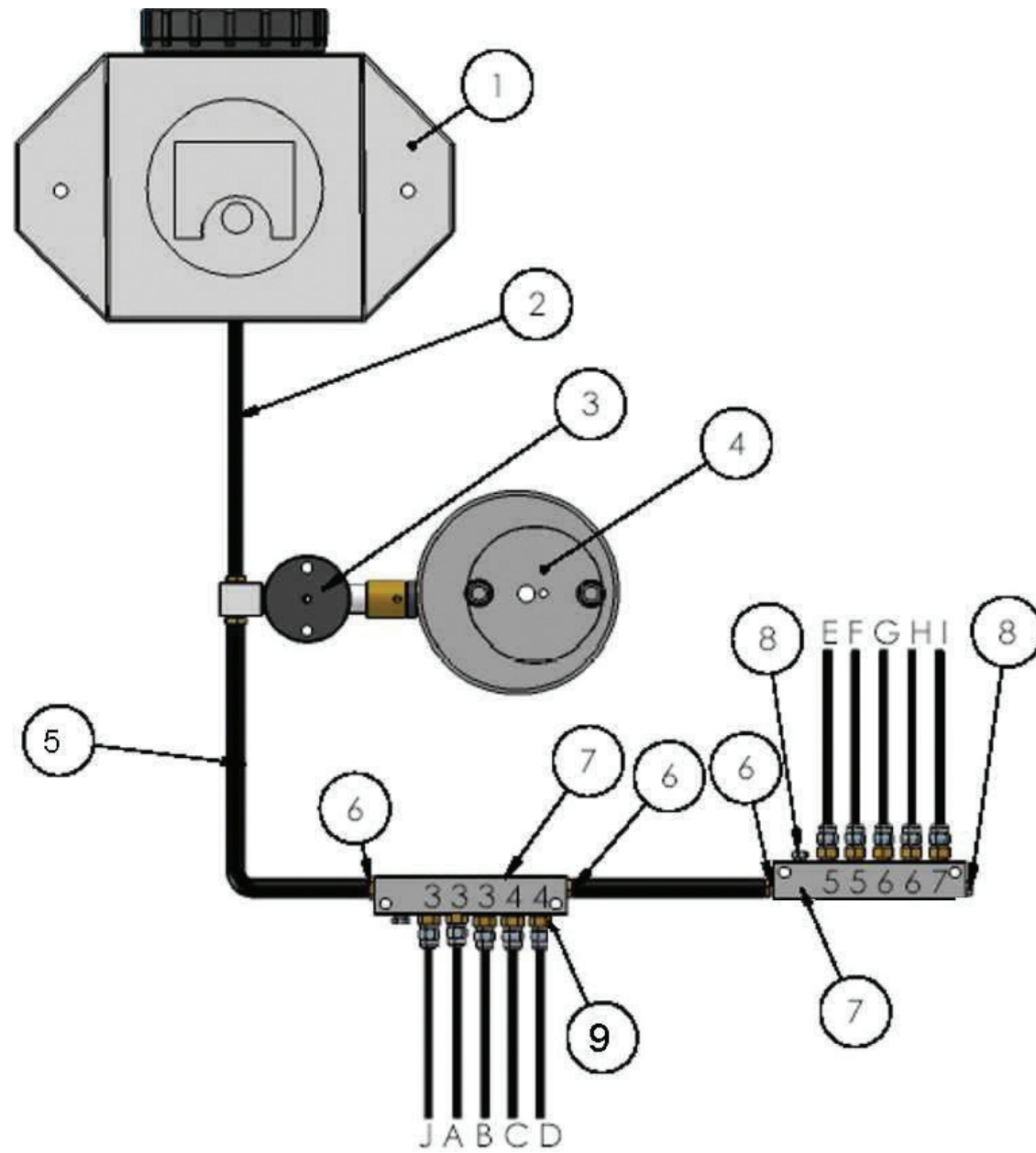


Netzumwickelvorrichtung

NETZUMWICKELVORRICHTUNG

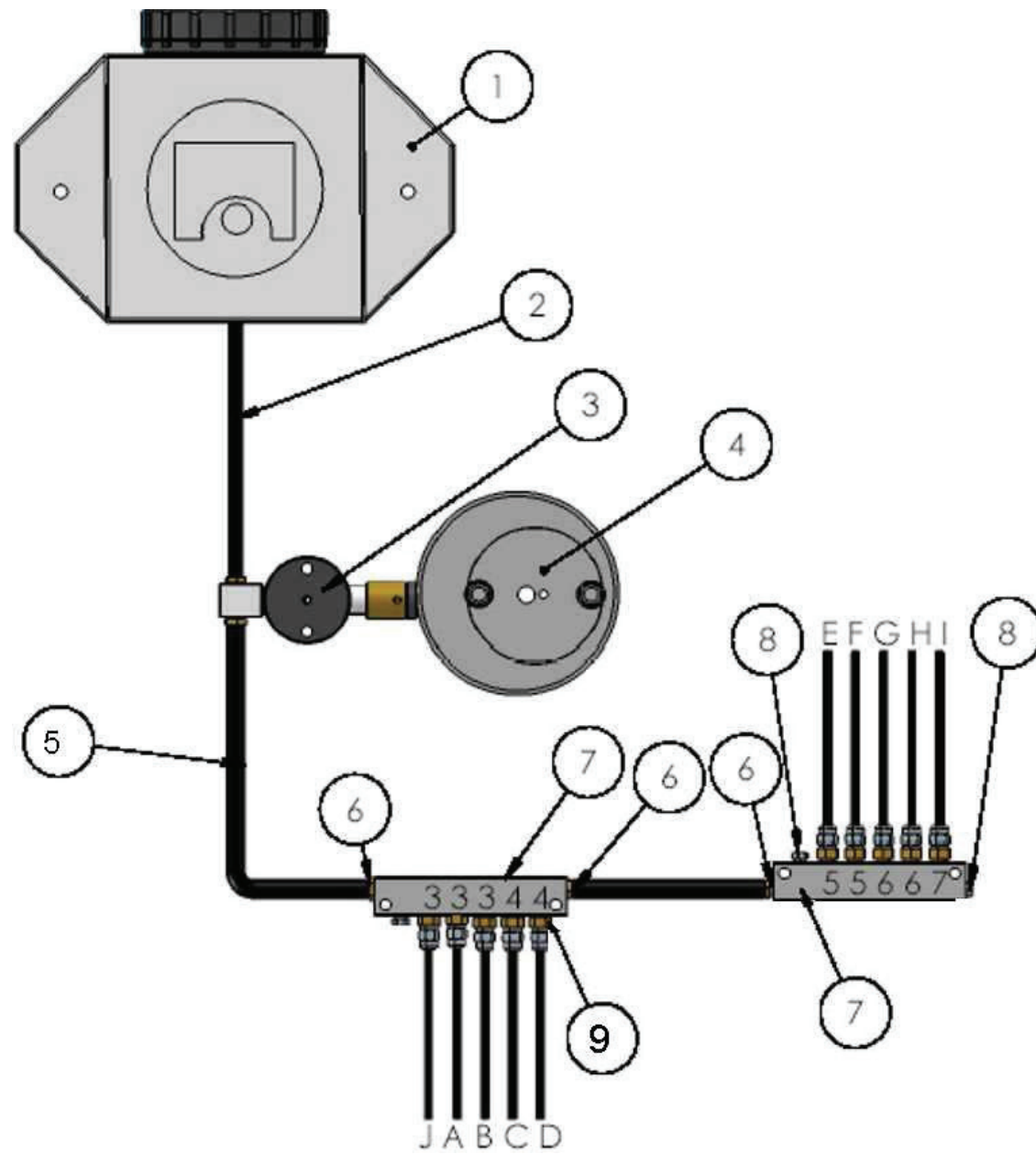
Nr. in der Abb.	Teilbezeichnung	Abb.- oder Norm-Nr.	Stückzahl		
			Z562	Z 562/1	Z 562/2
117	Blech I	Z-562 061.004.001	2		
118	Bremse	Z-562 061.004.100	1		
119	Schraube M8x25	PN/M – 82207	8		
120	Runde Unterlegscheibe \varnothing 10,5	PN/M – 82030	8		
121	Federring \varnothing 10,2	PN/M – 82008	8		
122	Mutter M8 8 – B	PN/M – 82144	8		

Teil Z-562 061.005.002.1 als Blechpressteil gefertigt



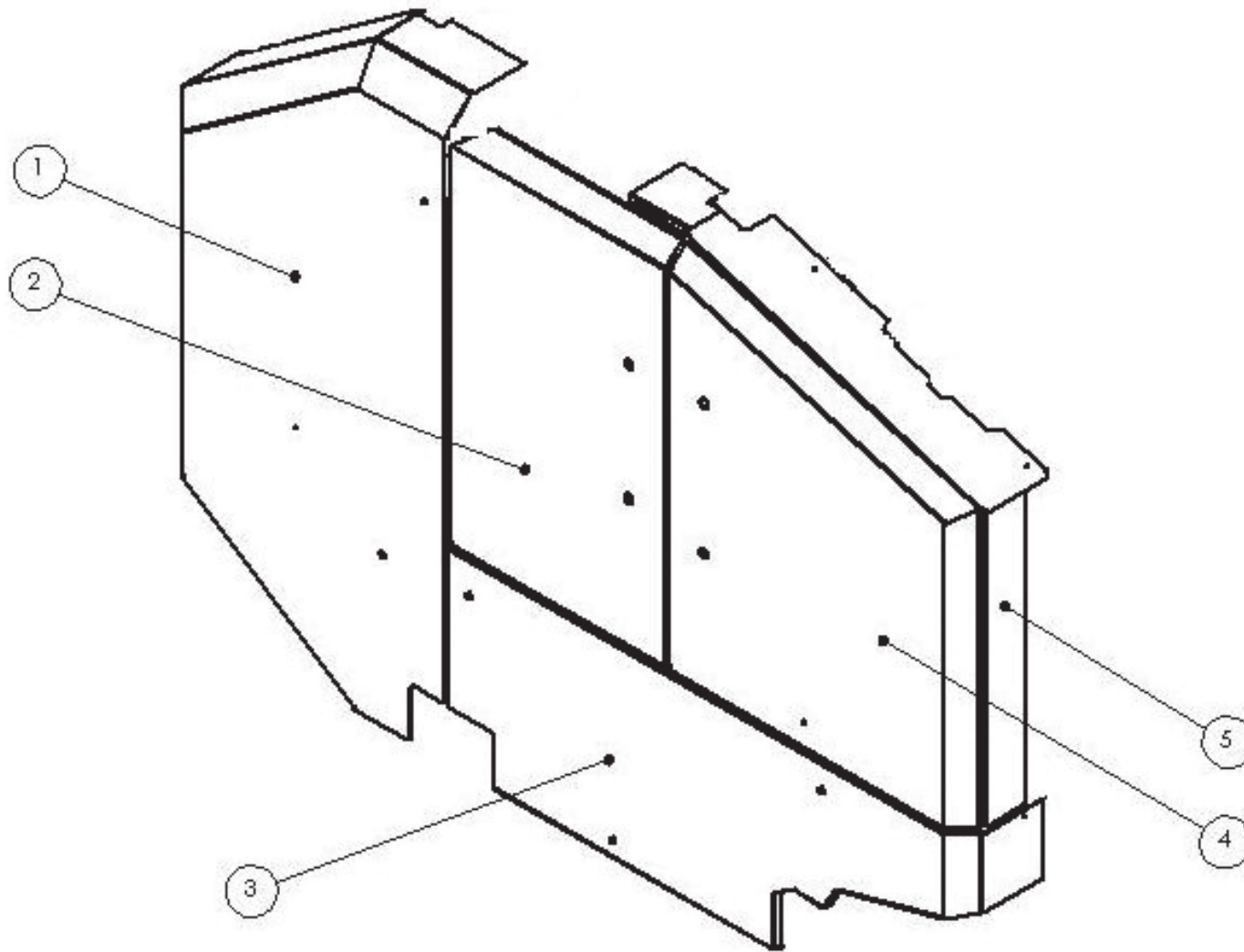
ZENTRALSCHMIERUNG

Nr. in der Abb.	Teilbezeichnung	Abb.- oder Norm-Nr.	Stückzahl		
			Z562	Z 562/1	Z 562/2
1	Behältereinheit				
	Ölbehälter komplett	STS	1		
	Ölfilter	FP3320	1		
	Schraube M8x40	PN 82105	2		
	Unterlegscheibe 8	PN 82030	2		
	Mutter M8	PN 82175	2		
2	Versorgungsleitung	Ø9x2	1		
3	Pumpensystem				
	Pumpe	PMM2CD	1		
	Führung		1		
	Pumpenstütze	Z-562 062.000.100	1		
	Schraube M6x40	PN 82105	2		
	Unterlegscheibe 6	PN 82030	2		
	Mutter M6	PN 82175	2		
	Schraube M8x20	PN 82105	2		
	Mutter M8	PN 82175	2		
4	Exzenterradeinheit				
	Exzenterrad	CAMKR	1		
	Spreizdübel Ø6x26		1		
5	Leitung	Ø8x1,5			
6	Anschlussstück	F1KR	3		
7	Verteilergruppe				
	Verteiler	MFD6X	2		
	Schraube M6x30	PN 82105	4		
8	Blende	B516	3		



ZENTRALSCHMIERUNG

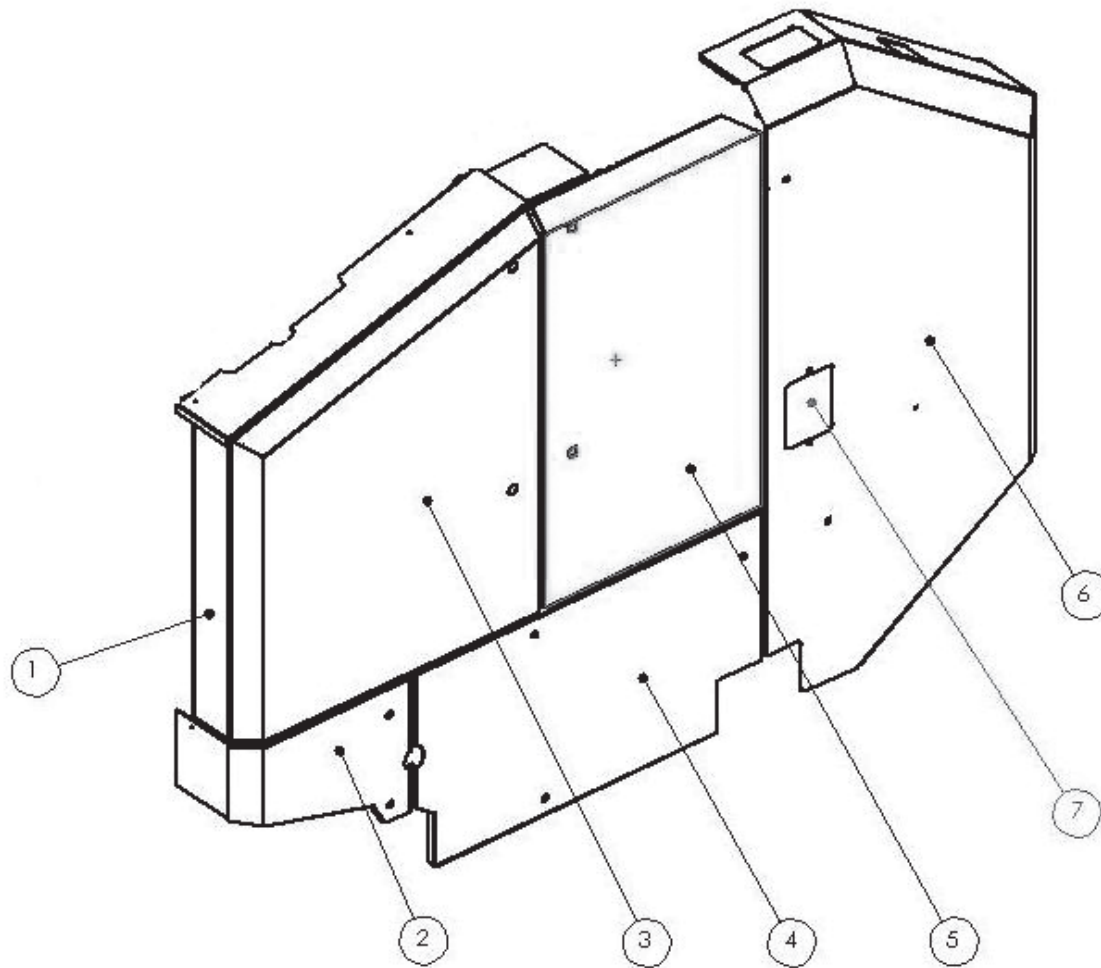
Nr. in der Abb.	Teilbezeichnung	Abb.- oder Norm-Nr.	Stückzahl			
			Z562	Z 562/1	Z 562/2	
9	Dosier-Endstück	IM23	3			
		IM24	2			
		IM25	2			
		IM26	2			
		IM27	1			
		Mutter	N532	10		
		Schneidring	EO532	10		
10	Leitung	Ø4x0,85				
11	Pinselendstück-Gruppe					
	Winkelanschluss	EQU516	10			
	Mutter	N532	10			
	Schneidring	EO532	10			
	Pinselendstück, einzeln	ABR516	9			
	Pinselendstück, doppelt	ABR81CL	1			



Rechte Abdeckungen

RECHTE ABDECKUNGEN

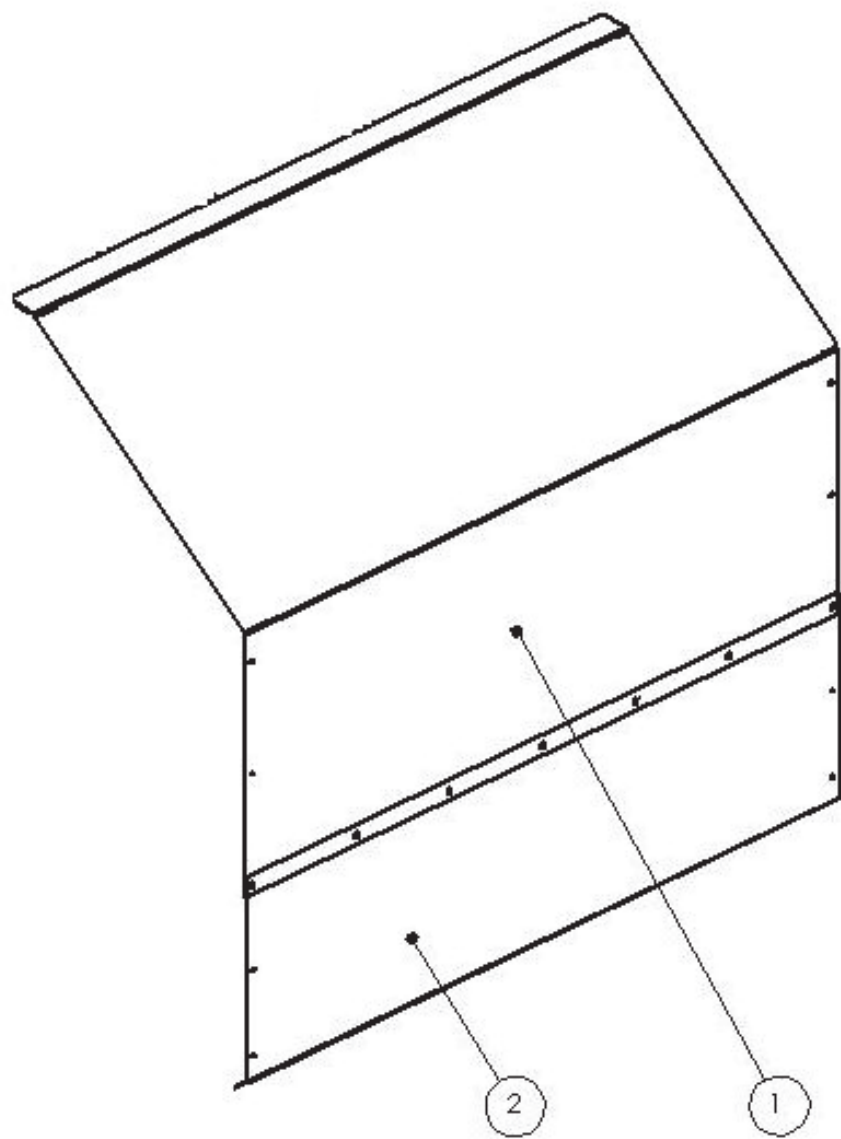
Nr. in der Abb.	Teilbezeichnung	Abb.- oder Norm-Nr.	Stückzahl		
			Z562	Z 562/1	Z 562/2
1	Hintere Abdeckung, rechts	Z562 000.000.051RP	1		
2	Mittlere Abdeckung, rechts	Z562 000.048.000RP	1		
3	Untere Abdeckung, rechts	Z562 018.021.070	1		
4	Vordere Abdeckung, rechts	Z562 018.021.200	1		
5	Vordere Abdeckung	Z562 018.021.400	1		
6					



Linke Abdeckungen

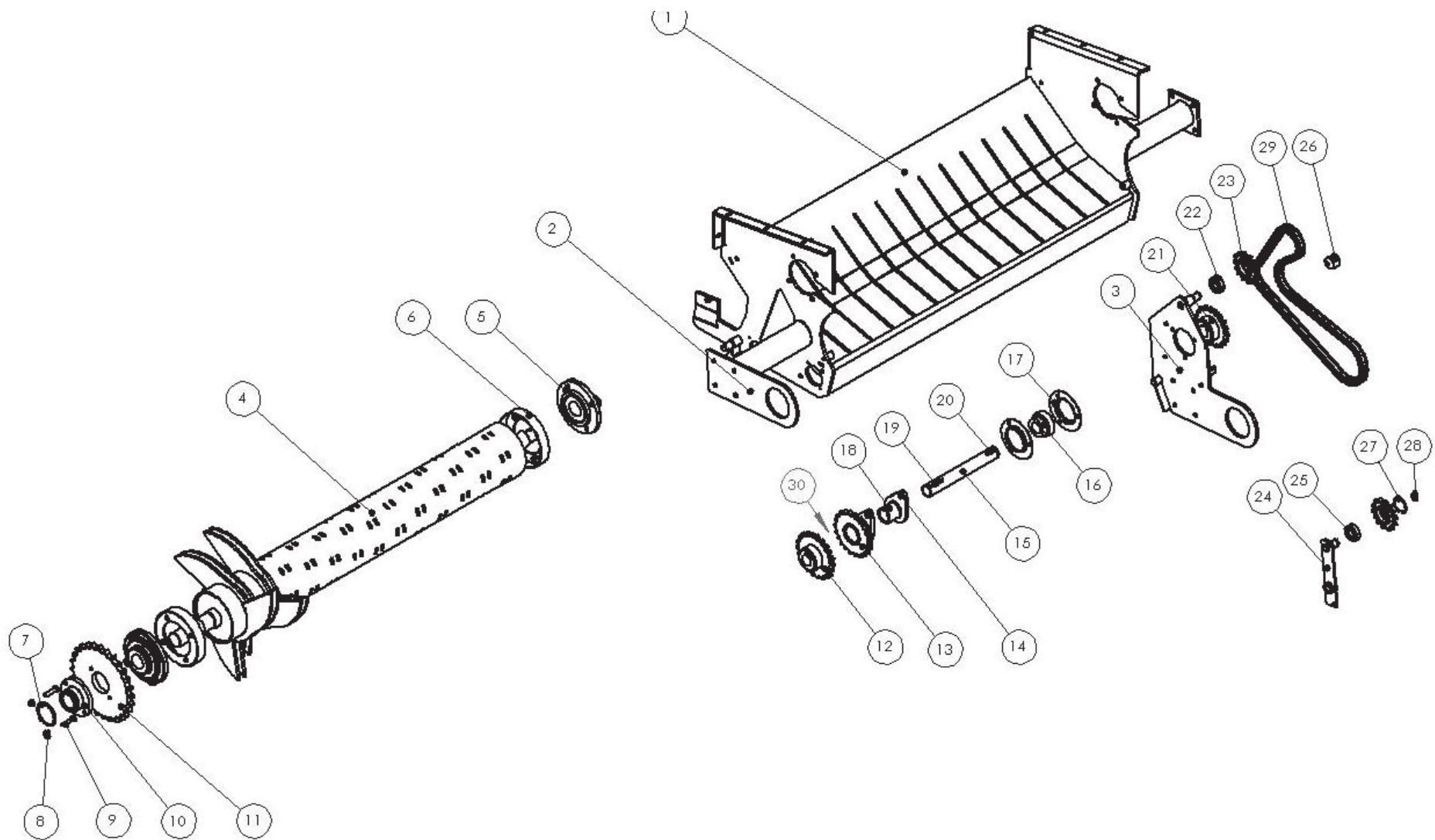
LINKE ABDECKUNGEN

Nr. in der Abb.	Teilbezeichnung	Abb.- oder Norm-Nr.	Stückzahl		
			Z 562	Z 562/1	Z 562/2
1	Linke Abdeckung	Z562 018.021.300	1		
2	Untere Abdeckung, links	Z562 018.021.050	1		
3	Vordere Abdeckung, links	Z562 018.021.100	1		
4	Untere Abdeckung, links	Z562 018.021.060	1		
5	Mittlere Abdeckung, links	Z562 000.048.000RL	1		
6	Linke Hinterabdeckung	Z562 000.000.051RL	1		
7	Deckel	Z562 000.000.221	1		



HINTERABDECKUNGEN

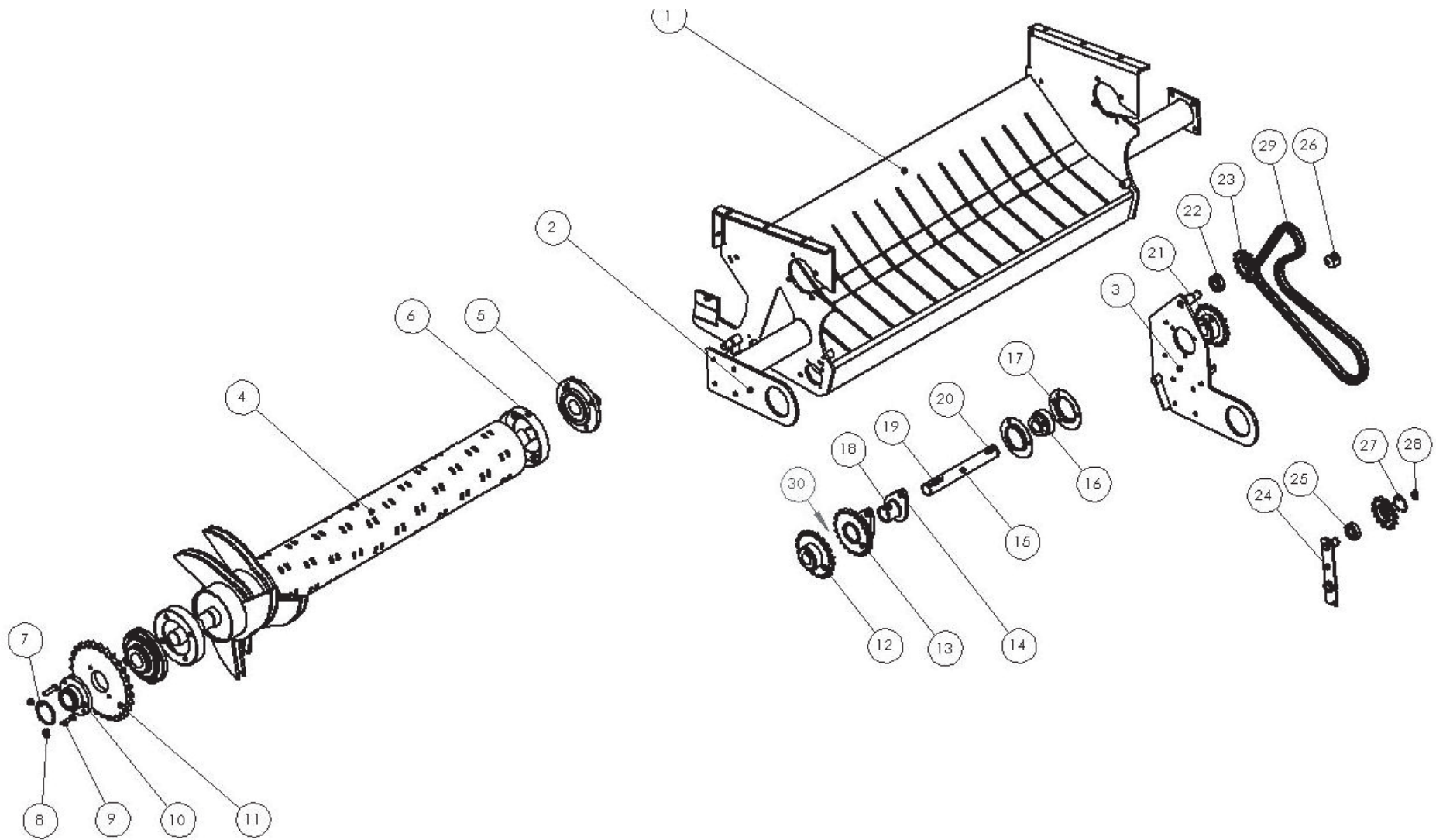
Nr. in der Abb.	Teilbezeichnung	Abb.- oder Norm-Nr.	Stückzahl		
			Z562	Z 562/1	Z 562/2
1	Hintere Abdeckung II	Z562 000.000.218.1	1		
2	Hinterabdeckung III	Z562 000.219.001.1	1		
3					



Drehbare Aufgabevorrichtung

DREHBARE AUFGABEVORRICHTUNG

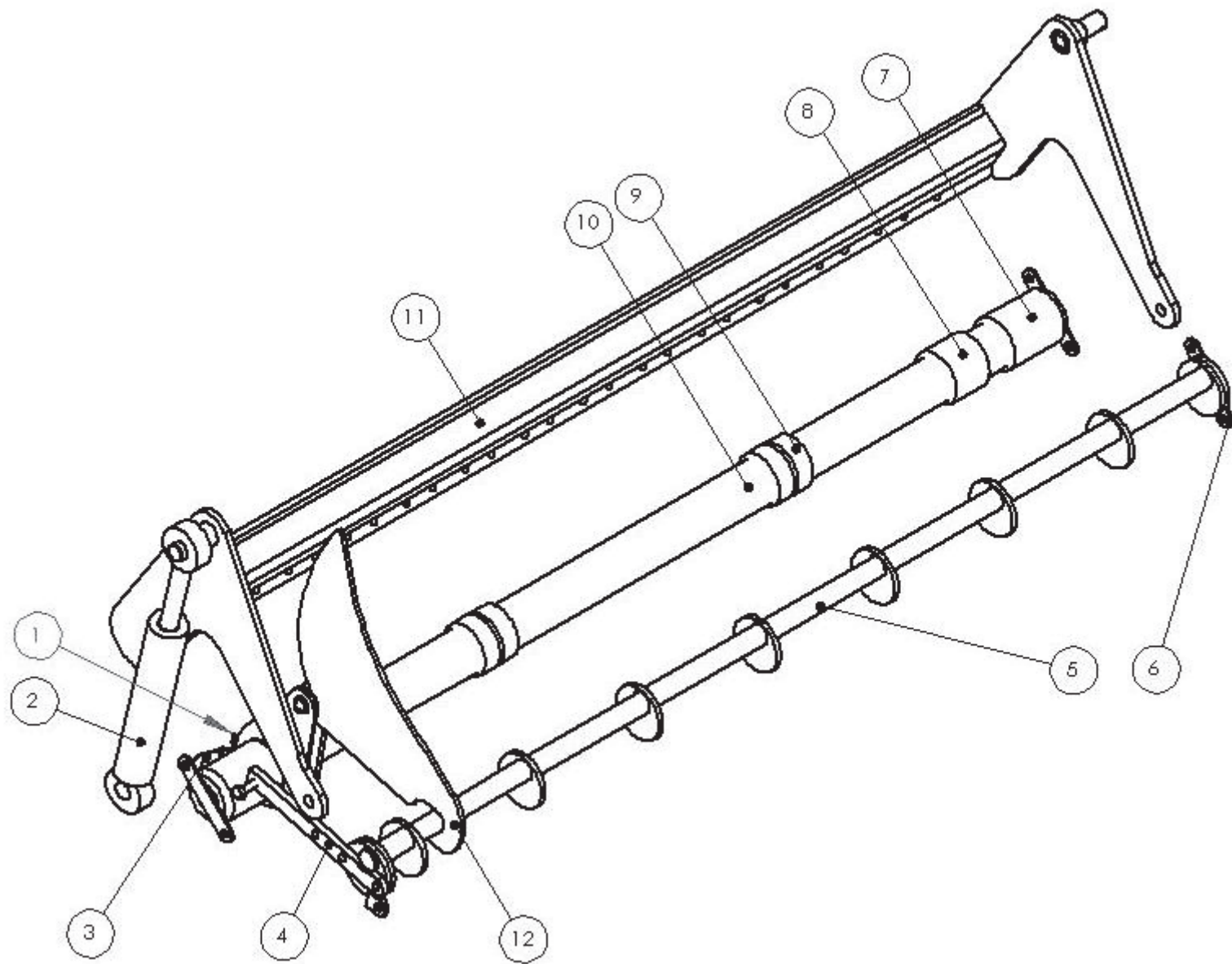
Nr. in der Abb.	Teilbezeichnung	Abb.- oder Norm-Nr.	Stückzahl		
			Z562	Z 562/1	Z 562/2
1	Rotorgehäuse	Z562 018.001.000	1		
2	Rechte Ährenheber-Halterung	Z562 018.000.020	1		
3	Linke Ährenheber-Halterung	Z562 018.013.100	1		
4	Rotor	Z562 068.200.000	1		
5	Lagersatz UCFC210		2		
6	Rotorrohrabdeckung	Z582 070.270.00	2		
7	Seegerring Z65		1		
8	Mutter M10	M-82175	2		
9	Schraube M10x45 – 8.8	M-82105	2		
10	Radnabe	Z562 063.440.000	1		
11	Rad Z28	Z582 070.015.00	1		
12	Kettenrad 12B1 Z22	Z562 018.014.000	1		
13	Kupplung I	Z562 018.018.000	1		
14	Schraube M6x40-10.9	M-82302	1		
15	Kupplungswelle	Z562 018.000.021	1		
16	Lager FD 207		1		
17	Blechfassung D207		2		
18	Kupplung II	Z562 096.022.000	1		
19	Feder A 8x7x54		1		
20	Feder A 10x8x36		1		
21	Kettenrad 12B1 Z19	Z562 018.015.000	1		
22	Lager 6204		1		
23	Rad Z14 12B1	Z562 018.012.020	2		
24	Spannerhebel	Z562 018.012.100	2		
25	Lager 6204				



Drehbare Aufgabevorrichtung

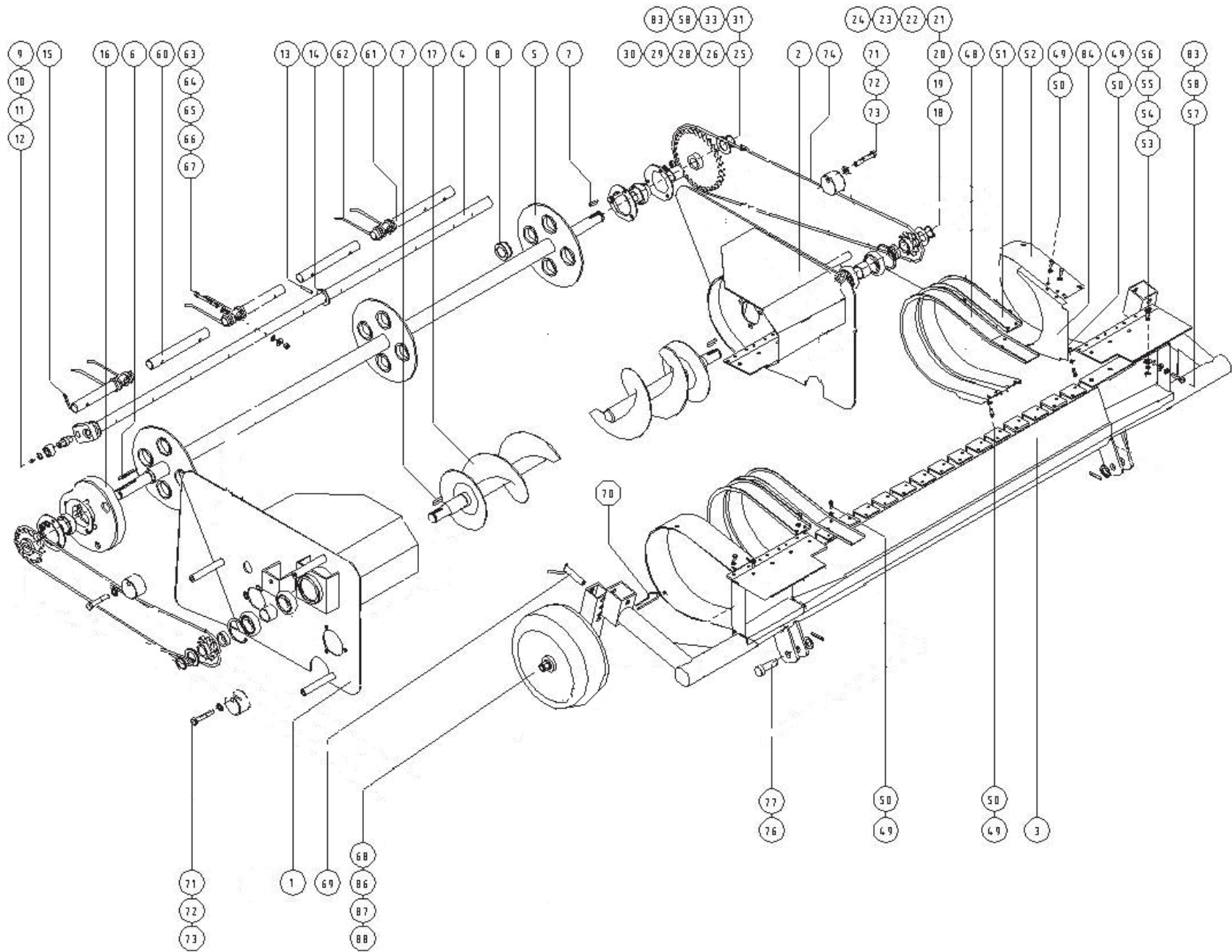
DREHBARE AUFGABEVORRICHTUNG

Nr. in der Abb.	Teilbezeichnung	Abb.- oder Norm-Nr.	Stückzahl		
			Z562	Z 562/1	Z 562/2
26	Spanner	Z562 061.005.017	1		
27	Seegerring W47		2		
28	Seegerring Z28		2		
29	Kette 12B1 – 75 Glieder		1		
30	Kette 12B2 – 22 Glieder		1		



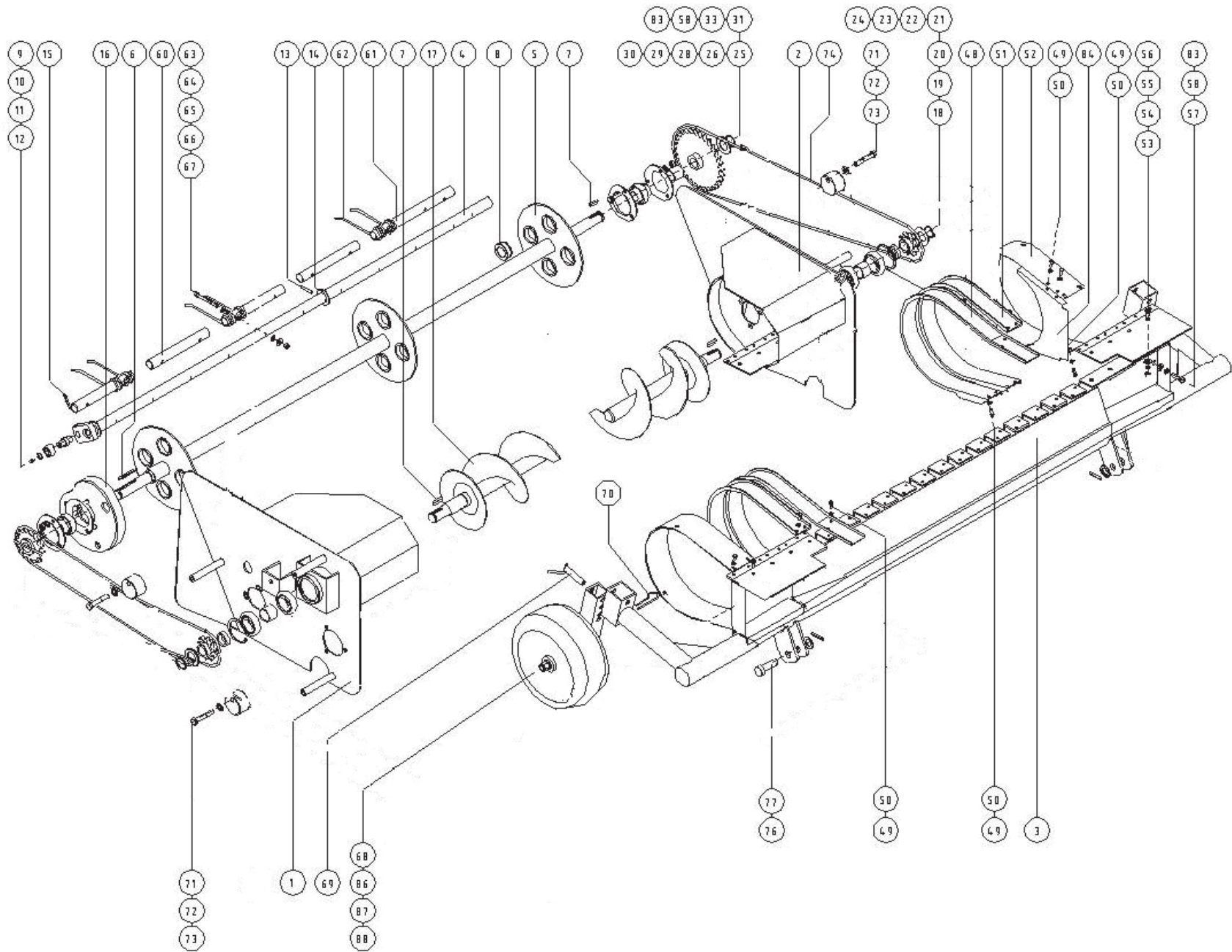
SCHNEIDGRUPPE

Nr. in der Abb.	Teilbezeichnung	Abb.- oder Norm-Nr.	Stückzahl		
			Z562	Z 562/1	Z 562/2
1	Zugfeder	23SPN3/25/150	13		
2	Zylinder	POD-HSL-000021-1	2		
3	Messerhebel	Z562 018.005.100	13		
	Bolzen	Z562 018.005.003	13		
	Messerrolle	Z562 018.005.002	13		
	Seegerring Z16		13		
4	Hebel	Z562 018.011.001	1		
5	Messersperre	Z562 018.009.000	1		
6	Sperre	Z562 018.000.010	3		
7	Distanzhülse I	Z562 018.000.011	2		
8	Distanzhülse II	Z562 018.000.007	10		
9	Distanzhülse III	Z562 018.000.008	4		
10	Rohr	Z562 018.000.006	1		
11	Balken	Z562 018.004.000	1		
12	Messer	POD-NOZ-000014	13		
13					



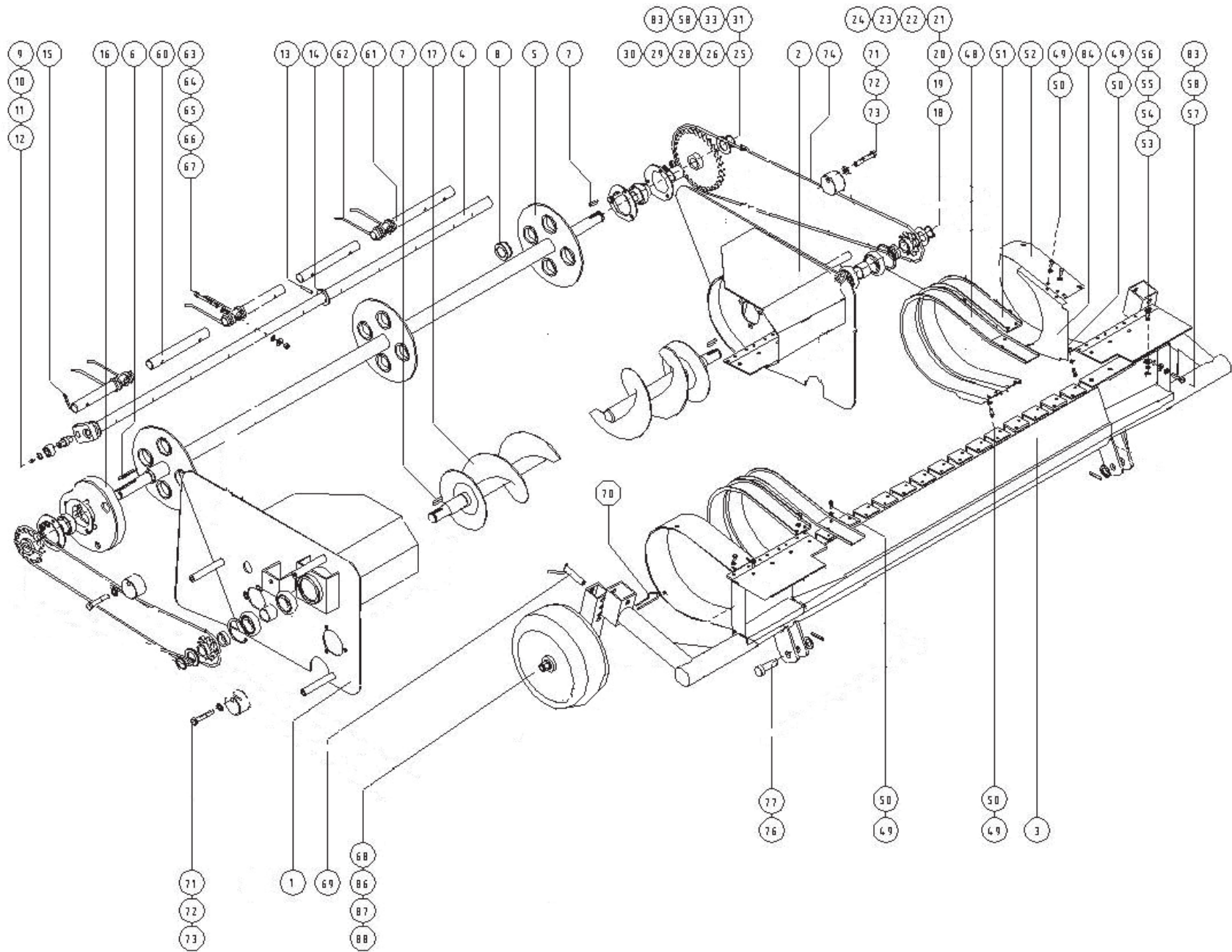
ÄHRENHEBER KOMPLETT

Nr. in der Abb.	Teilbezeichnung	Abb.- oder Norm-Nr.	Stückzahl		
			Z562	Z 562/1	Z 562/2
1	Linke Wand, geschweißt	Z-562 018.023.000	1		
2	Rechte Wand, geschweißt	Z-562 018.024.000	1		
3	Rahmen, geschweißt	Z-562 018.025.000	1		
4	Federachse, geschweißt	Z-562 096.004.000	4		
5	Hauptachse, geschweißt	Z-562 096.005.000	1		
6	Feder A 8x7x70	PN/M – 85005	1		
7	Feder A 8x7x36	PN/M – 85005	4		
8	Gleitbuchse	Z-562 096.000.009	12		
9	Rollenzapfen	Z-562 096.004.003.1	4		
10	Lager RT – 15	PN/M – 86100	4		
11	Federring Z – 15	PN/M – 85111	4		
12	Schmiernippel M6x1	DIN 3405A	4		
13	Spannstift 6x45	PN/M – 85023	4		
14	Runde Unterlegscheibe Ø31	Z-562 096.004.006	4		
15	Spannstift 8x50	PN/M – 85023	4		
16	Rollenbahn	Z-562 096.006.000	1		
17	Schneckenförderer L+R	Z-562 096.007.100	1+1		
18	Rad	Z-582 090.260.00	1		
19	Hülse I	Z-562 096.007.003	2		
20	Hülse II	Z-562 096.007.004	2		
21	Lager 6207 RS	PN/M – 86100	4		
22	Federring Z – 30	PN/M – 85111	2		
23	Federring W – 72	PN/M – 85111	2		
24	Runde Unterlegscheibe Ø31	PN/M – 82005	2		



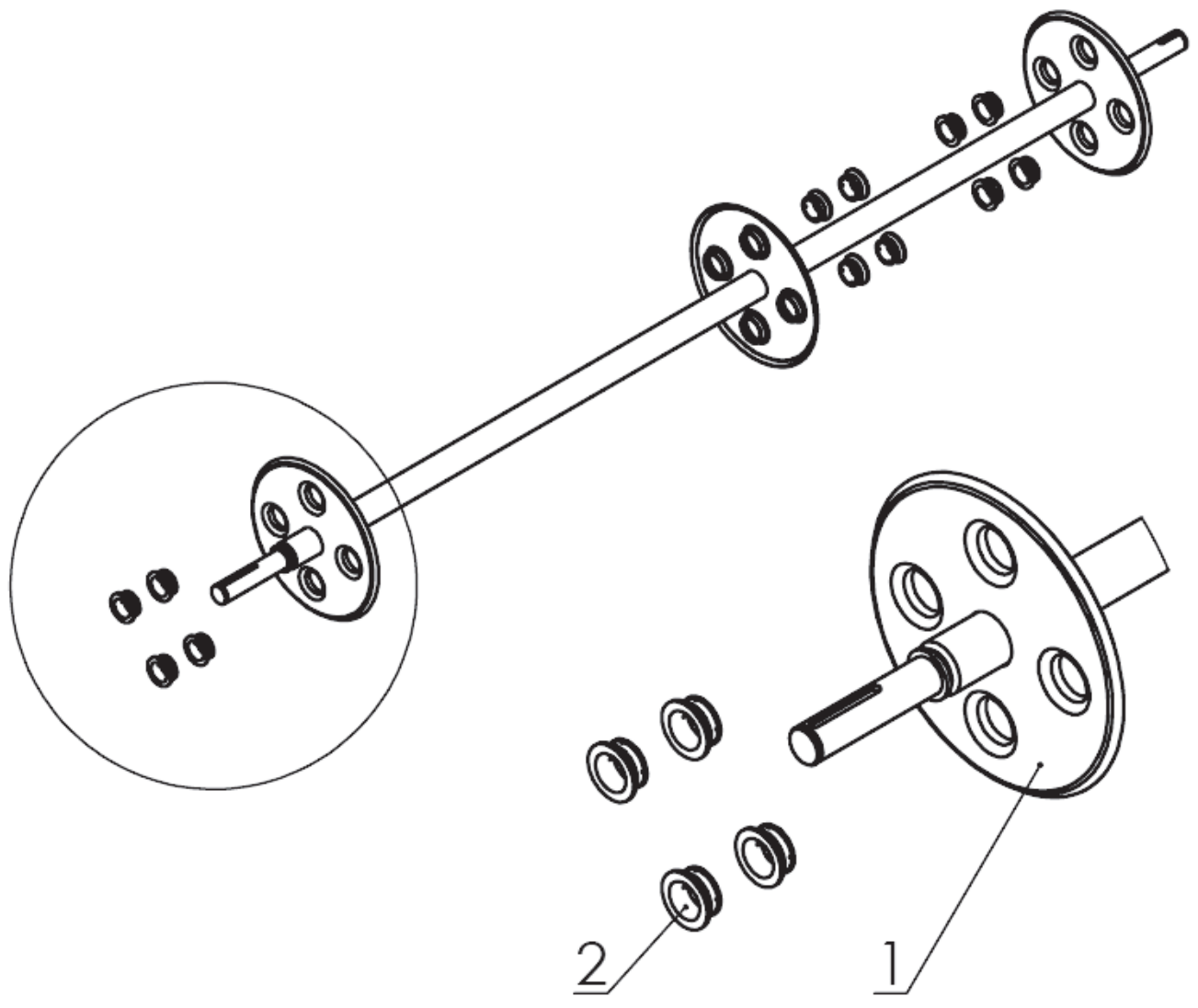
ÄHRENHEBER KOMPLETT

Nr. in der Abb.	Teilbezeichnung	Abb.- oder Norm-Nr.	Stückzahl		
			Z562	Z 562/1	Z 562/2
25	Blechfassung P – 206	PN ISO 3228:1996	6		
26	Lager S A 206	PN/M – 86120	3		
28	Rad	Z-582 090.280.00	3		
29	Distanzhülse	Z-562 096.000.014	1		
30	Federring Z – 30	PN/M – 85111	2		
31	Runde Unterlegscheibe Ø31	PN/M – 82005	2		
32	Schraube M10x16 5,8 – B	PN/M – 82105	6		
33	Mutter M10 5 – B	PN/M – 82175	12		
36	Feder A 8x7x54	PN/M – 85005	1		
37	Spezial-Unterlegscheibe	Z-562 096.000.019	1		
38	Distanzhülse II	Z-562 096.000.020	1		
39	Distanzhülse III	Z-562 096.000.023	1		
48	Abdeckung I	Z-562 018.000.022	14		
49	Schraube M6x16 8,8 – B	PN/M – 82105	94		
50	Runde Unterlegscheibe Ø6,5	PN/M – 82030	94		
51	Abdeckung II	Z-562 096.000.025	6		
52	Abdeckung III L+R	Z-562 096.000.026	1+1		
53	Schraube M8x25 5,8 – B	PN/M – 82208	8		
54	Mutter M8 5 – B	PN/M – 82144	8		
55	Federring Ø 8,2	PN/M – 82008	8		
56	Runde Unterlegscheibe Ø8,4	PN/M – 82005	8		
57	Runde Unterlegscheibe Ø10,5	PN/M – 82005	12		
58	Federring Ø 10,2	PN/M – 82008	18		



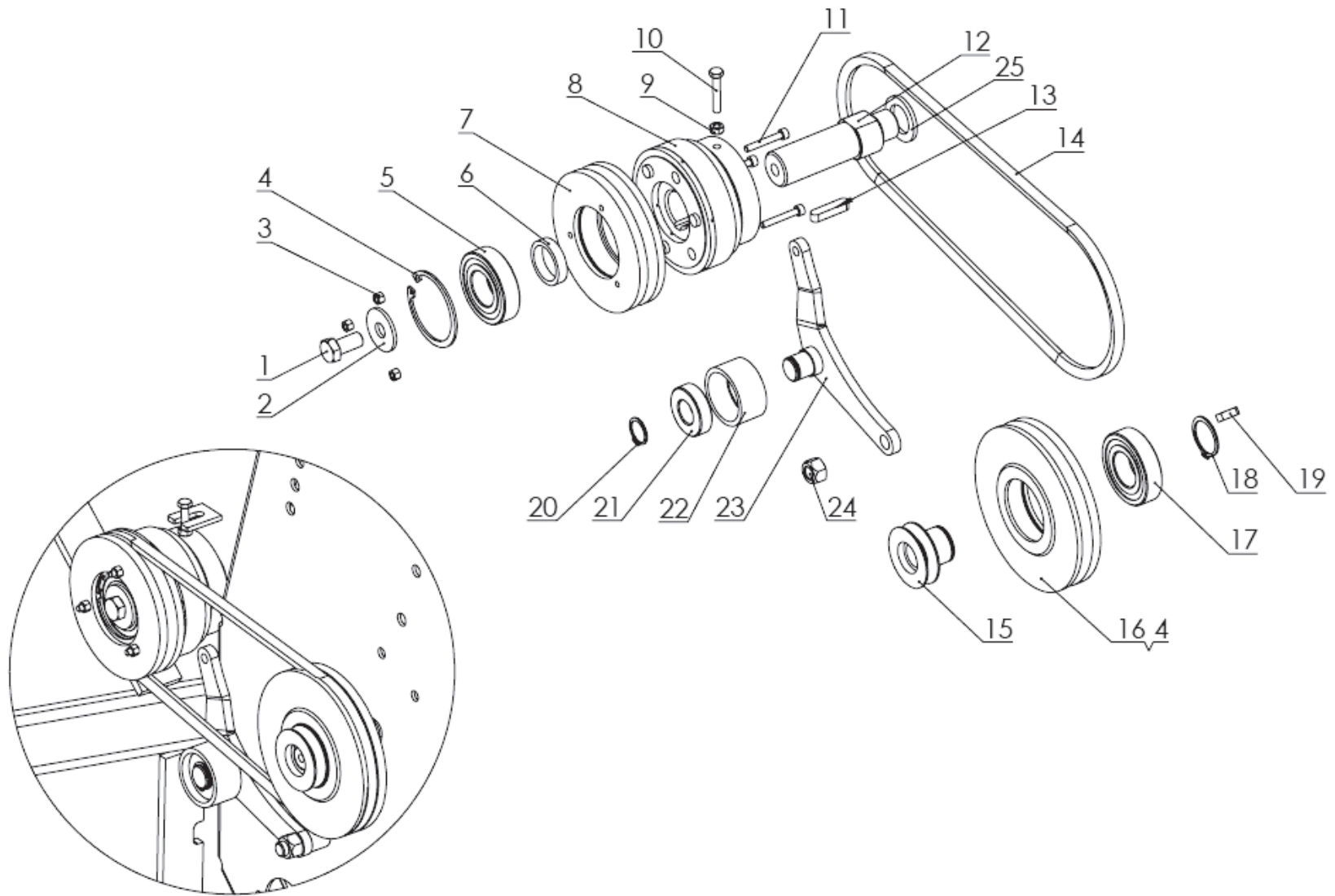
ÄHRENHEBER KOMPLETT

Nr. in der Abb.	Teilbezeichnung	Abb.- oder Norm-Nr.	Stückzahl		
			Z562	Z 562/1	Z 562/2
59	Seitenabdeckung L+R	Z-562 096.027.000	1+1		
60	Rohr I	Z-562 096.000.012	16		
61	Rohr II	Z-562 096.000.013	4		
62	Feder	Z-562 096.000.015	44		
63	Schraube M8x75 8,8 – B	PN/M – 82101	44		
64	Mutter M8 5 – B	PN/M – 82175	44		
66	Runde Unterlegscheibe Ø8,5	PN/M – 82030	44		
67	Runde Unterlegscheibe Ø10,5	PN/M – 82030	44		
68	Rad, geschweißt	Z-562 096.016.300	2		
69	Bolzen komplett	Z-562 096.016.400	2		
70	Ackerstift Ø4	DIN 11024	2		
71	Kettenspanner	Z-562 096.000.028	2		
72	Schraube M12x60 5,8 – B	PN/M – 82101	3		
73	Runde Unterlegscheibe Ø13	PN/M – 82005	3		
74	Kette 12B ¾" 57 Glieder	PN/M – 84168	2		
76	Bolzen II	Z-562 000.000.197	2		
77	Spannstift 6x45	PN/M – 85023	2		
84	Innenabdeckung L+R	Z-562 096.029.000	1+1		
86	Halbachse, geschweißt	Z-562 096.016.200	2		
87	Kunststoffhülse	25TP (Z-562 096.016.005)	4		
88	Mutter M16 5-B	PN/M-82175	2		



HAUPTACHSE GEPRESST

Nr. in der Abb.	Teilbezeichnung	Abb.- oder Norm-Nr.	Stückzahl		
			Z562	Z 562/1	Z 562/2
1	Hauptachse	Z562 096.005.000.1	11		
2	Hülse	Z562 096.000.009.1	12		



ELEKTRISCHE BETÄTIGUNG DES NETZWICKLERS

Nr. in der Abb.	Teilbezeichnung	Abb.- oder Norm-Nr.	Stückzahl		
			Z562	Z 562/1	Z 562/2
1	Schraube M12x25 82105	POD-ELZ-000161	1		
2	Regelbare Einstellscheibe 12 82030	POD-ELZ-000071	1		
3	Selbsthemmende Kontermutter M5 82175	POD-ELZ-000471	3		
4	Seegerring W62	POD-ELZ-000111	2		
5	Lager 6206 2RS	POD-LOZ-000030	1		
6	Hülse	Z-562 061.005.021	1		
7	Riemenrad II	POD-TSZ-000079	1		
8	Scheibenkupplung	POD-OGI-000042	1		
9	Mutter M6 82144	POD-ELZ-000041	1		
10	Schraube M6x35 82105	POD-ELZ-000238	1		
11	Innensechskantschraube M5x35 82302	POD-ELZ-000473	3		
12	Zapfen Z562 061.005.003.2	POD-ELZ-000225	1		
13	Feder A 8x7x36	POD-ELZ-000321	1		
14	Keilriemen SPZ900	POD-TSZ-000001-1	1		
15	Freilauf-Nabe Z562 061.005.001.1	POD-EOS-000104	1		
16	Riemenrad I	Z562 061.005.402.1	1		
17	Freilaufkupplung ZZ6206	POD-OGI-000037-1	1		
18	Seegerring Z30	POD-ELZ-000119	1		
19	Feder A 6x6x20	POD-ELZ-000317	1		
20	Seegerring Z20	POD-ELZ-000117	1		
21	Lager 6004	POD-LOZ-000042	1		
22	Rolle Z562 061.005.413	POD-TSZ-000080	1		
23	Spannarm	Z-562 061.005.410	1		
24	Selbsthemmende Kontermutter M12 82175	POD-ELZ-000046	1		
25	Nord-Lock NL24-Unterlegscheibe	POD-ELZ-000483	1		

