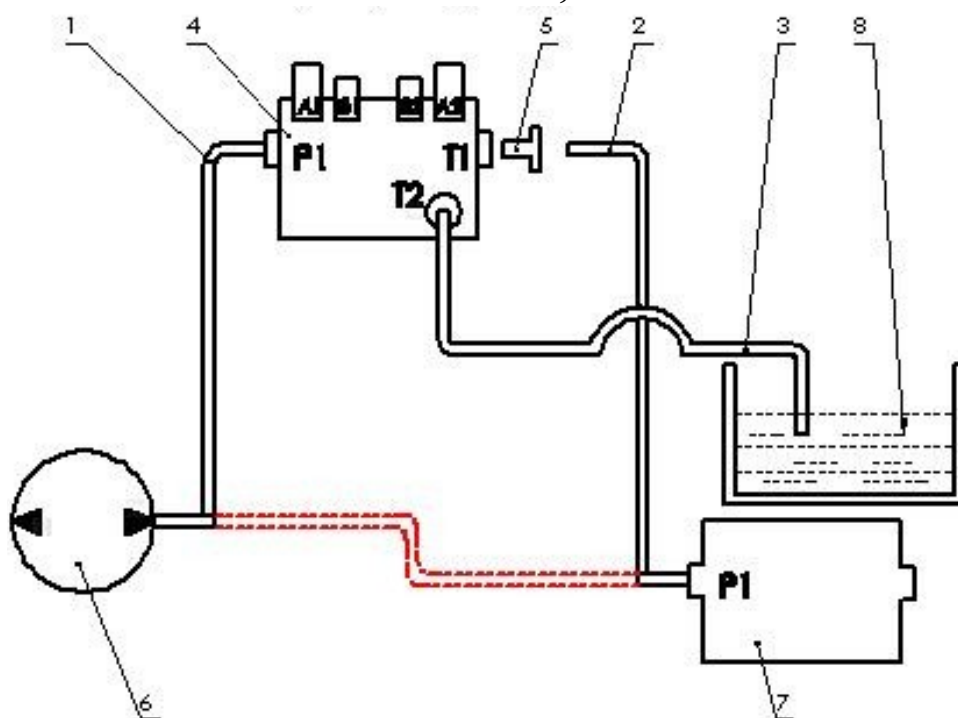


Instrukcja montażu hydrauliki ładowacza T229 do ciągnika New Holland T5050, T5040, TL100A Case JXU75, JXU85



Rys. 1. Ogólny schemat podłączenia hydrauliki zasilania ładowacza pod pompę ciągnika

Opis.

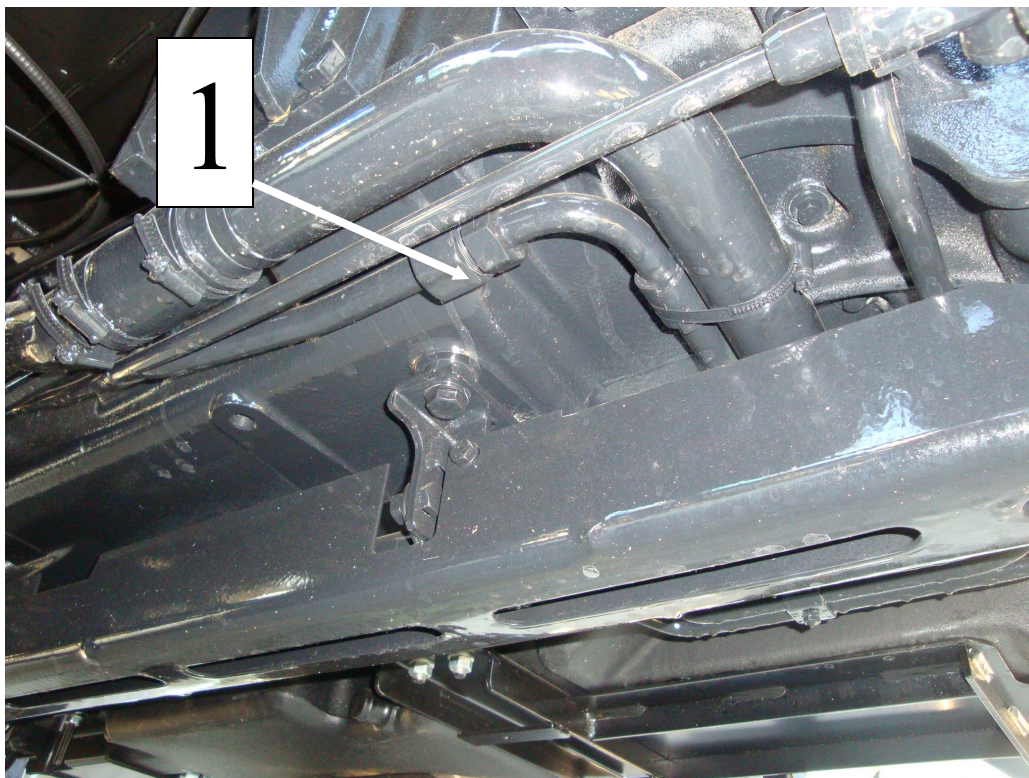
- 1-Przewód zasilający.
- 2-Przewód odprowadzający 1.
- 3-Przewód odprowadzający 2 tzw. wolny sływ.
- 4-Rozdzielacz ładowacza
- 5-Przyłącze rozdzielacza (przedłużony króciec z o-ringiem na końcu).
- 6-Pompa hydrauliczna ciągnika.
- 7-Rozdzielacz hydrauliczny ciągnika.
- 8-Zbiornik oleju hydraulicznego ciągnika.

W celu podłączenia rozdzielacza ładowacza (poz. 4) pod pompę ciągnika (poz. 6) należy przekierować zasilanie z rozdzielacza ciągnika (poz. 7) przewodem zasilającym (poz.1) do portu "P1" rozdzielacza ładowacza (poz.. 4). W porcie "T1" należy umieścić przyłącze rozdzielacza (poz. 5) a następnie dołączamy przewód odprowadzający 1(poz. 2) którego wolna końcówkę łączymy z portem "P1" zasilania rozdzielacza ciągnika (poz. 7).

Do portu "T2" rozdzielacza ładowacza (poz. nr 4) dołączamy przewód odprowadzający 2 (poz. 3), który następnie łączymy ze zbiornikiem oleju hydraulicznego ciągnika (poz. 8).

Wykaz elementów do montażu:

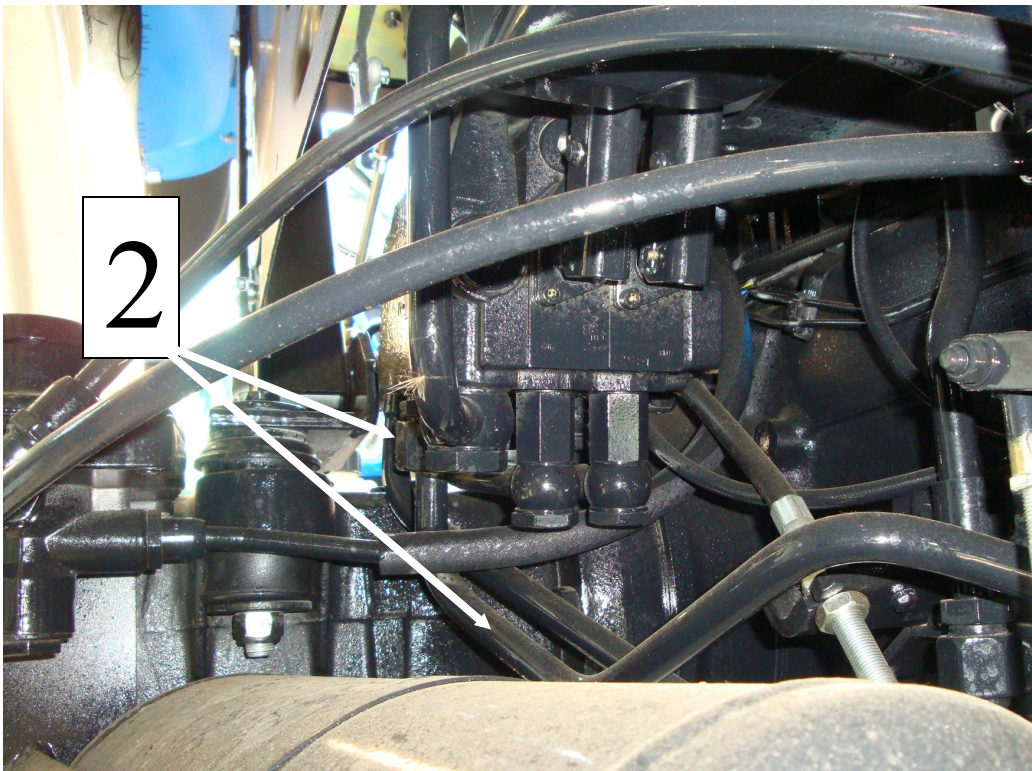
Ładowacz T229				
Lp	Indeks	Nazwa	Sztuk	
1	POD-HPR-000179	przewód hydr.K41A90/221/20 L-1600	1	
2	POD-HPR-000180	przewód hydr.K45A90/211/20 L-2500	1	
3	POD-HPR-000181	przewód hydr.A90A/211/20 L-2500	1	
4	POD-HZW-000009-1	rozdzielacz MD2 linkowy Q75	1	
5	POD-HZW-000010-1	Łącznik rozdzielacza Q75 3/4"x3/4"	1	
6	24K1/2 22	przyłączka prosta 1/2x22-1,5	4	
7	24KPKN22X1,5	złączka kolanowa nastawna M22x1,5 15L	2	
8	24ZWE13	zawór-wtyczka EURO 13 M22x1,5	4	
9	POD-HKR-000008-1	złączka prosta nakrętna 22x22-1,5(rurka)	2	
10	POD-HKR-000009-1	przyłączka prosta 1/2"x M30x2 ciężka	2	
11	POD-HKR-000010-1	przyłączka prosta 3/4"x M30x2	1	
12	POD-HKR-000011-1	przyłączka prosta M27x2-M30x2	1	
13	POD-HKR-000017-1	złączka kolanowa nakrętna 22/22x1,5(rurka) 15L	2	
14	23NS8OC	nakrętka samokontrująca M8oc 82175 8	3	
15	23P8OOC	podkładka okr.8oc 82005	3	
16	23S8/75 8,8 OC 101	śruba 8x75oc 82101	3	



Rys. 2. Miejsce rozpięcia instalacji ciągnika i podłączenia zasilania rozdzielacza ładowacza (widok z dołu ciągnika, prawa strona, na wysokości skrzyni biegów)

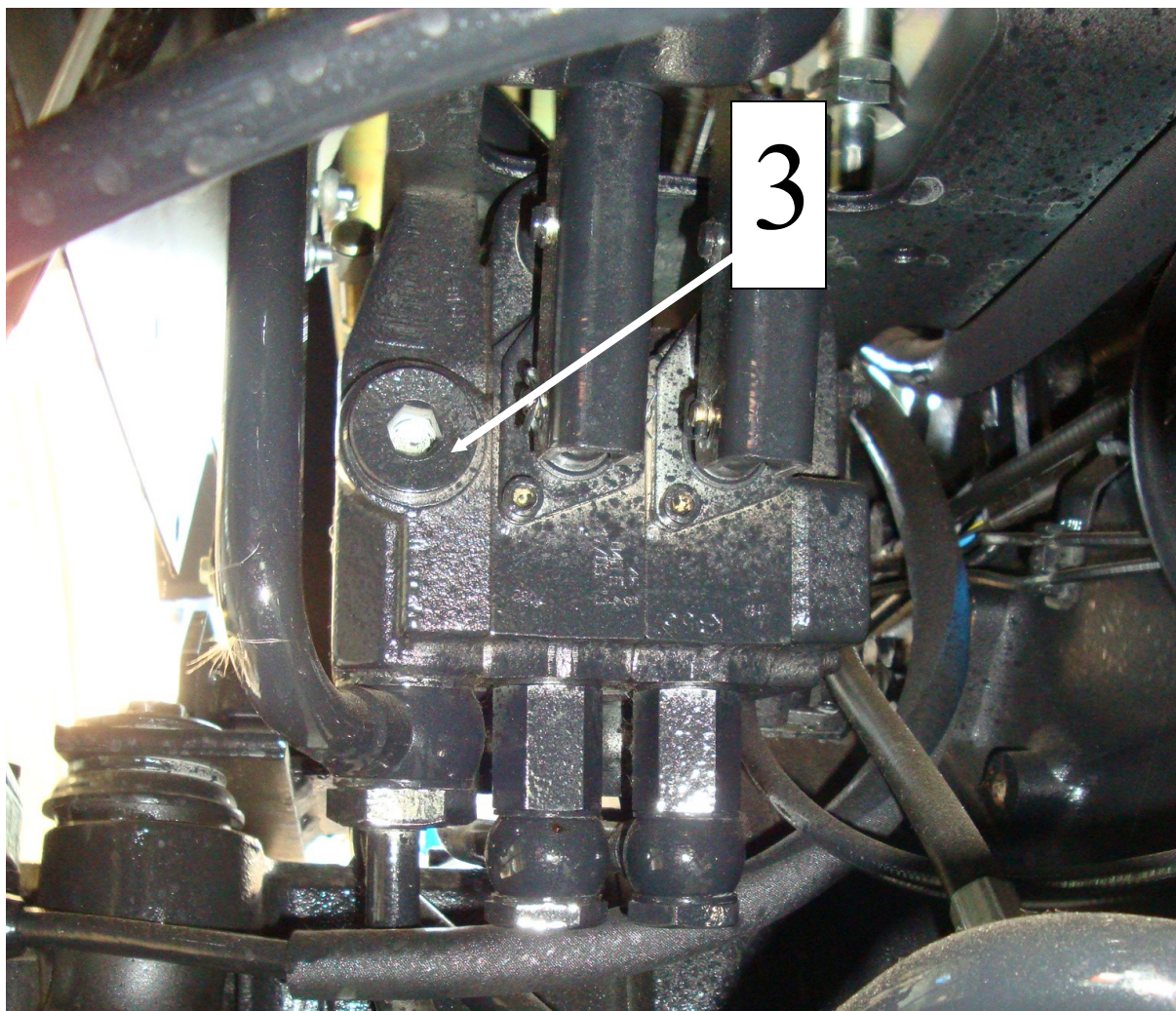
W celu podłączenia zasilania ładowacza należy rozłączyć przewody zasilający rozdzielacz ciągnika (rys. 2) i dołączyć przewód zasilającym (poz. nr 1 w tabeli). Drugi

koniec przewodu podłączyć do wejścia P1 rozdzielacza ładowacza. Część tylną oryginalnego metalowego przewodu hydraulicznego zdemontować z ciągnika



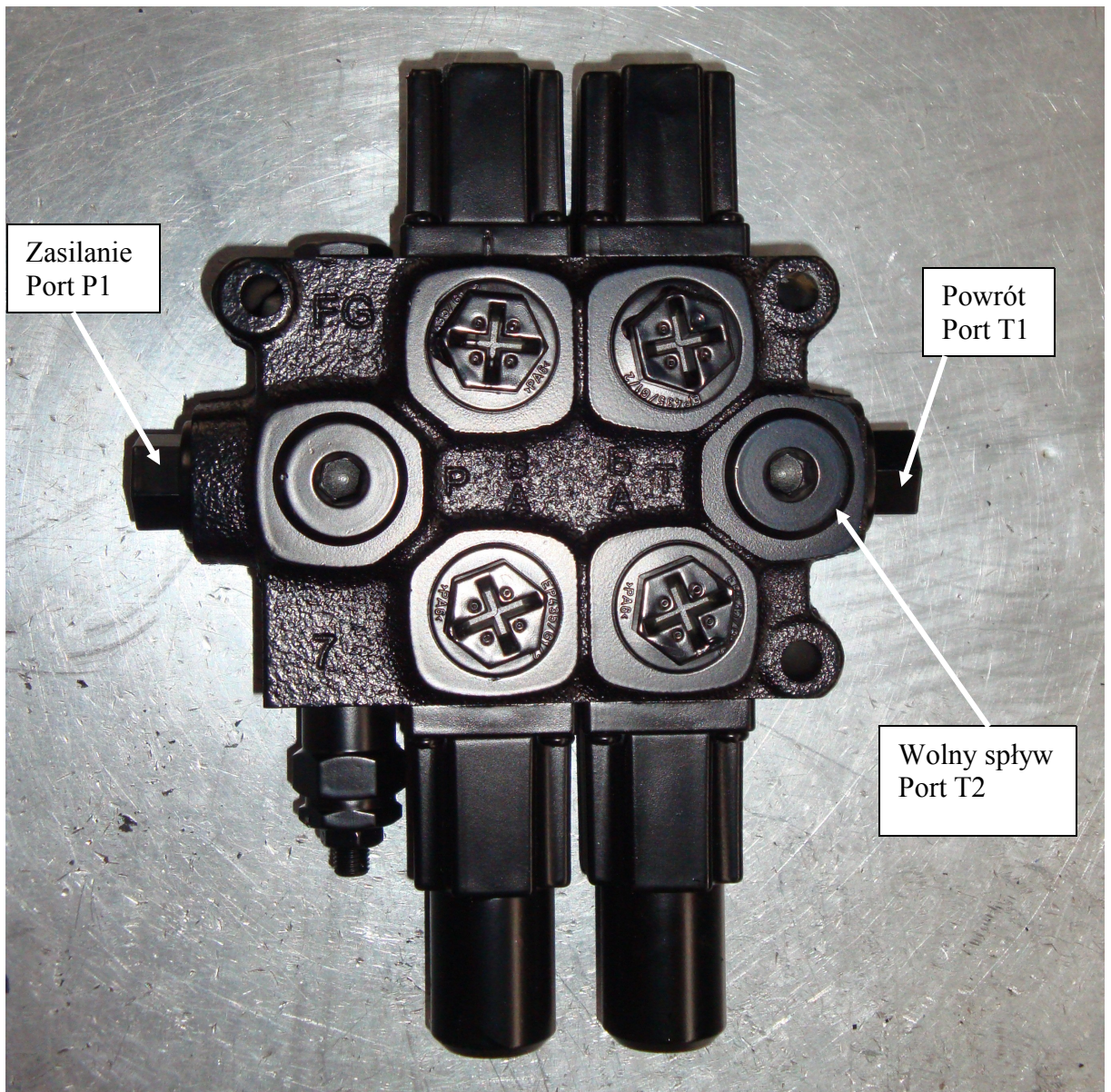
Rys. 3. Miejsce podłączenia przewodu powrotu zasilania do ciągnika.
(widok za prawym tylnym kołem ciągnika)

W pozycję nr 2 (rys. 3) odkręcić oryginalny przewód i podłączyć przewód powrotu oleju (poz. nr 2 w tabeli), a drugą końcówkę należy podłączyć z portem T1 rozdzielacza ładowacza. Należy sprawdzić czy w porcie T1 znajduje się łącznik rozdzielacza (króciec z przedłużoną końcówką i o-ringiem na końcu).

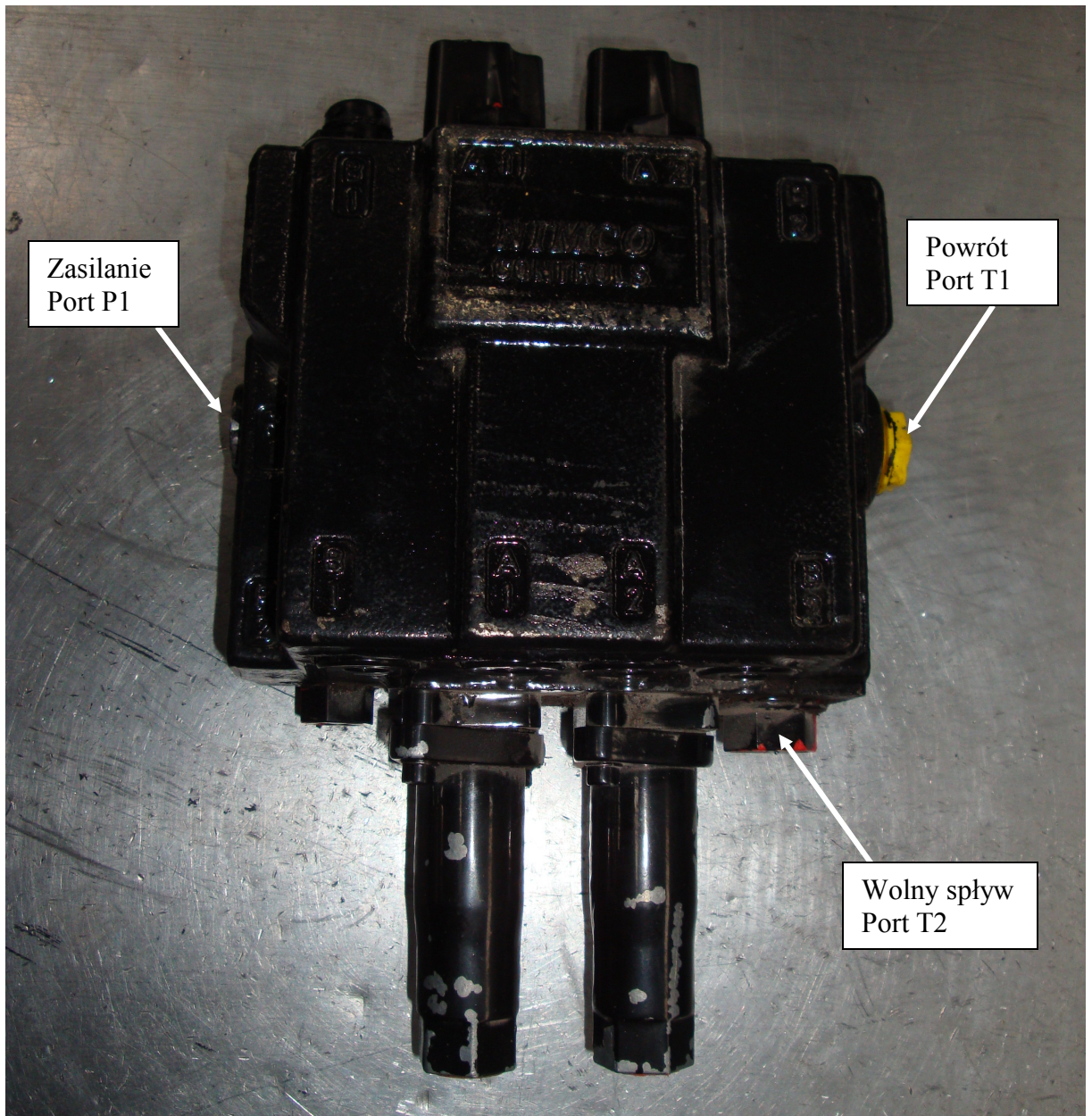


Rys. 4. Miejsce podłączenia wolnego splywu.
(widok za prawym tylnym kołem ciągnika)

W tym miejscu należy połączyć wolny splyw oleju biegnący od gniazda T2 rozdzielacza ładowacza. W tym celu należy wykorzystać przewód (poz. nr 3 w tabeli) Wykręcić zaślepkę, wkręcić króciec i podłączyć przewód wolnego splywu oleju



Rys. 5. Oznaczenie portów rozdzielacza Q45 i Q75



Rys.6 Oznaczenie portów rozdzielacza typu Nimco.