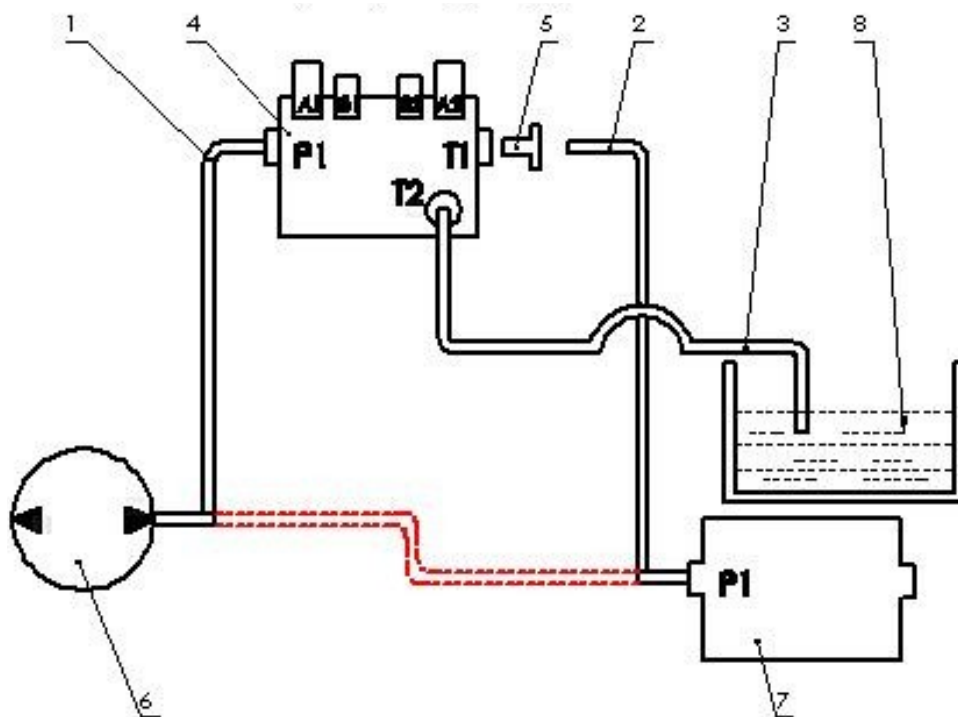


Instrukcja montażu hydrauliki ładowacza T241 do ciągnika Farmtrac 690DT



Rys. 1. Ogólny schemat podłączenia hydrauliki zasilania ładowacza pod pompę ciągnika

Opis.

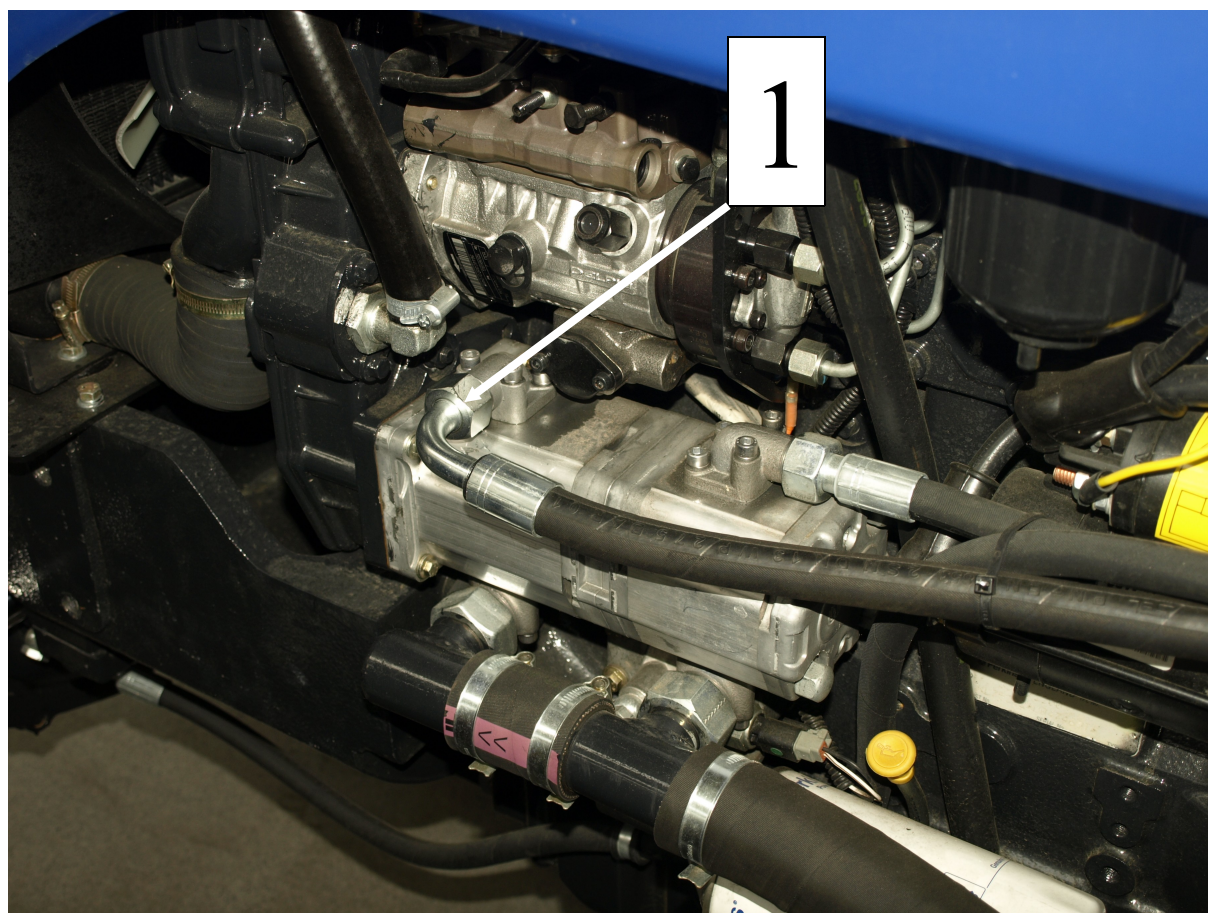
- 1-Przewód zasilający.
- 2-Przewód odprowadzający 1.
- 3-Przewód odprowadzający 2 tzw. wolny sływ.
- 4-Rozdzielacz ładowacza
- 5-Przyłącze rozdzielacza (przedłużony króciec z gumeczką na końcu).
- 6-Pompa hydrauliczna ciągnika.
- 7-Rozdzielacz hydrauliczny ciągnika.
- 8-Zbiornik oleju hydraulicznego ciągnika.

W celu podłączenia rozdzielacza ładowacza (poz. 4) pod pompę ciągnika (poz. 6) należy przekierować zasilanie z rozdzielacza ciągnika (poz. 7) przewodem zasilającym (poz.1) do portu "P1" rozdzielacza ładowacza (poz.. 4). W porcie "T1" należy umieścić przyłącze rozdzielacza (poz. 5) a następnie dołączamy przewód odprowadzający 1 (poz. 2) którego wolna końcówkę łączymy z portem "P1" zasilania rozdzielacza ciągnika (poz. 7).

Do portu "T2" rozdzielacza ładowacza (poz. nr 4) dołączamy przewód odprowadzający 2 (poz. 3), który następnie łączymy ze zbiornikiem oleju hydraulicznego ciągnika (poz. 8).

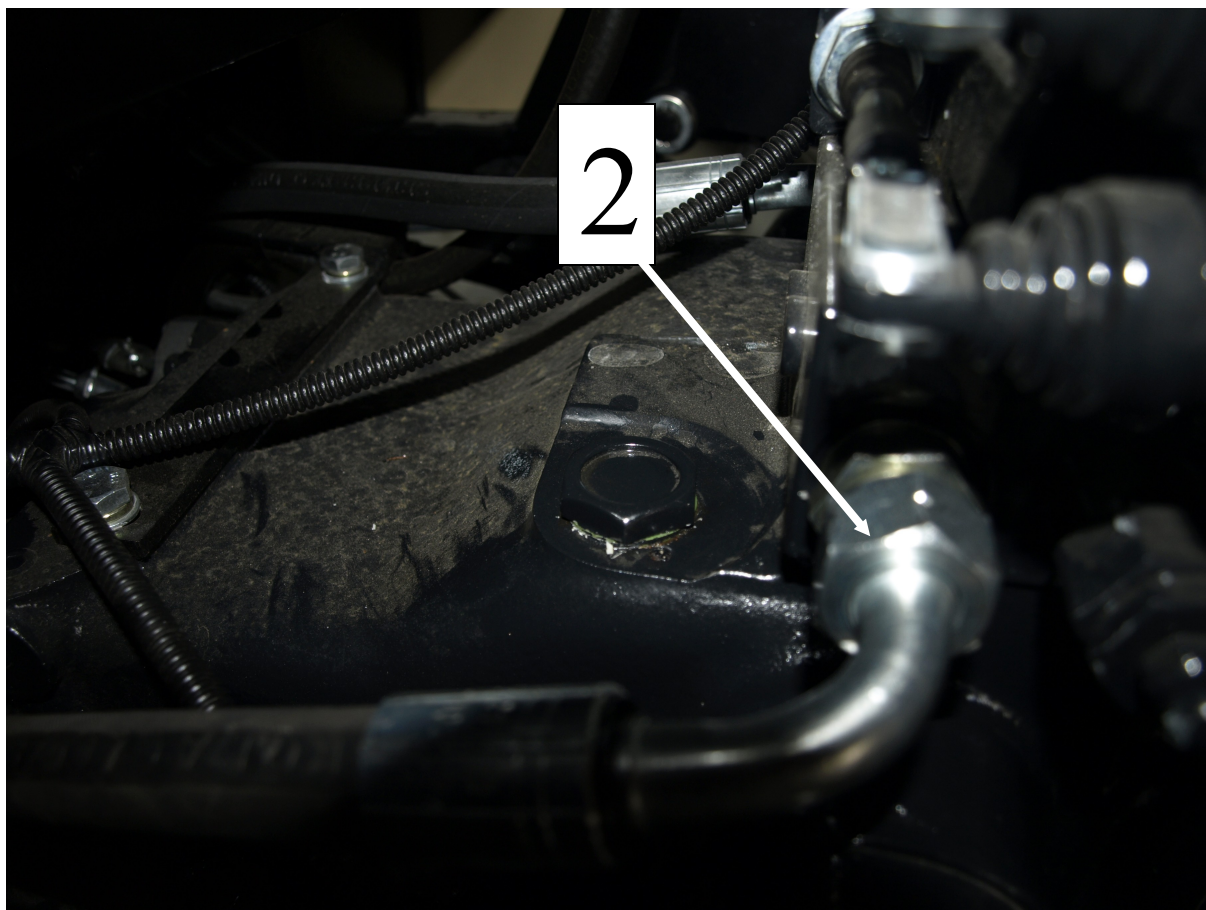
Wykaż elementów do montażu:

Ładowacz T241				
Lp	Indeks	Nazwa	Sztuk	Uwagi
1	POD-HPR-000283	Przewód hydr. A90A90/233/13 L=2300	1	
2	POD-HPR-000284	Przewód hydr.A90A90/233/13 L=2500 K180	1	
3	POD-HPR-000170	Przewód hydr. A90A/233/13 L=2500	1	
4	24K1/2 22	Przyłączka prosta 1/2x22-1,5	2	
5	POD-HHR-000016-1	Przyłączka prosta 3/4"xM22x1,5 15LR	2	



Rys. 2. Miejsce rozpięcia instalacji ciągnika i podłączenia zasilania rozdzielacza ładowacza (widok z lewej strony ciągnika)

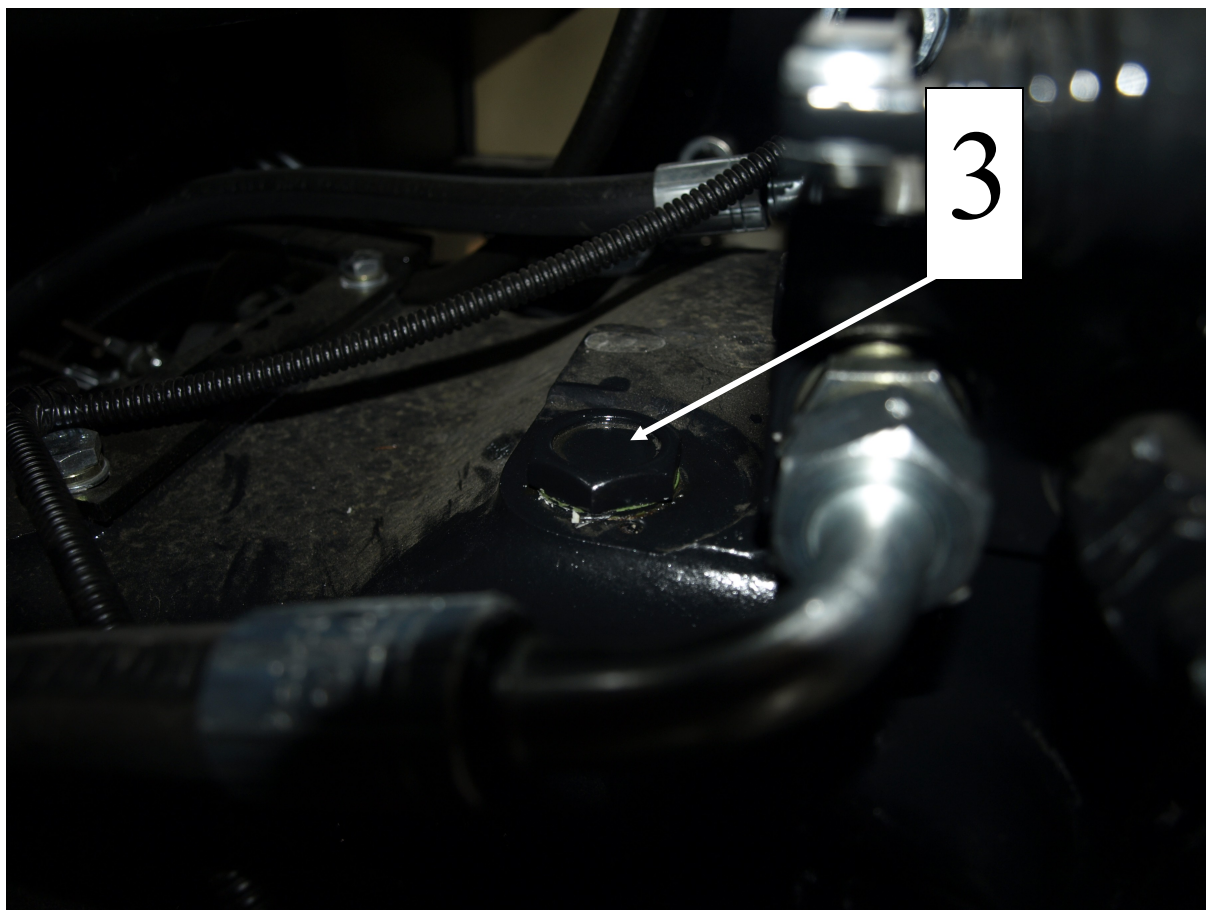
W celu podłączenia zasilania ładowacza należy odkręcić oryginalny przewód zasilający rozdzielacz ciągnika (rys. 2) i w niego miejsce umieścić przewód zasilającym (poz. nr 1 w tabeli). Drugi koniec przewodu podłączyć do wejścia P1 rozdzielacza ładowacza.



Rys. 3. Miejsce podłączenia przewodu powrotu zasilania do ciągnika.
(widok rozdzielacza ciągnikowego z tyłu ciągnika z lewej strony)

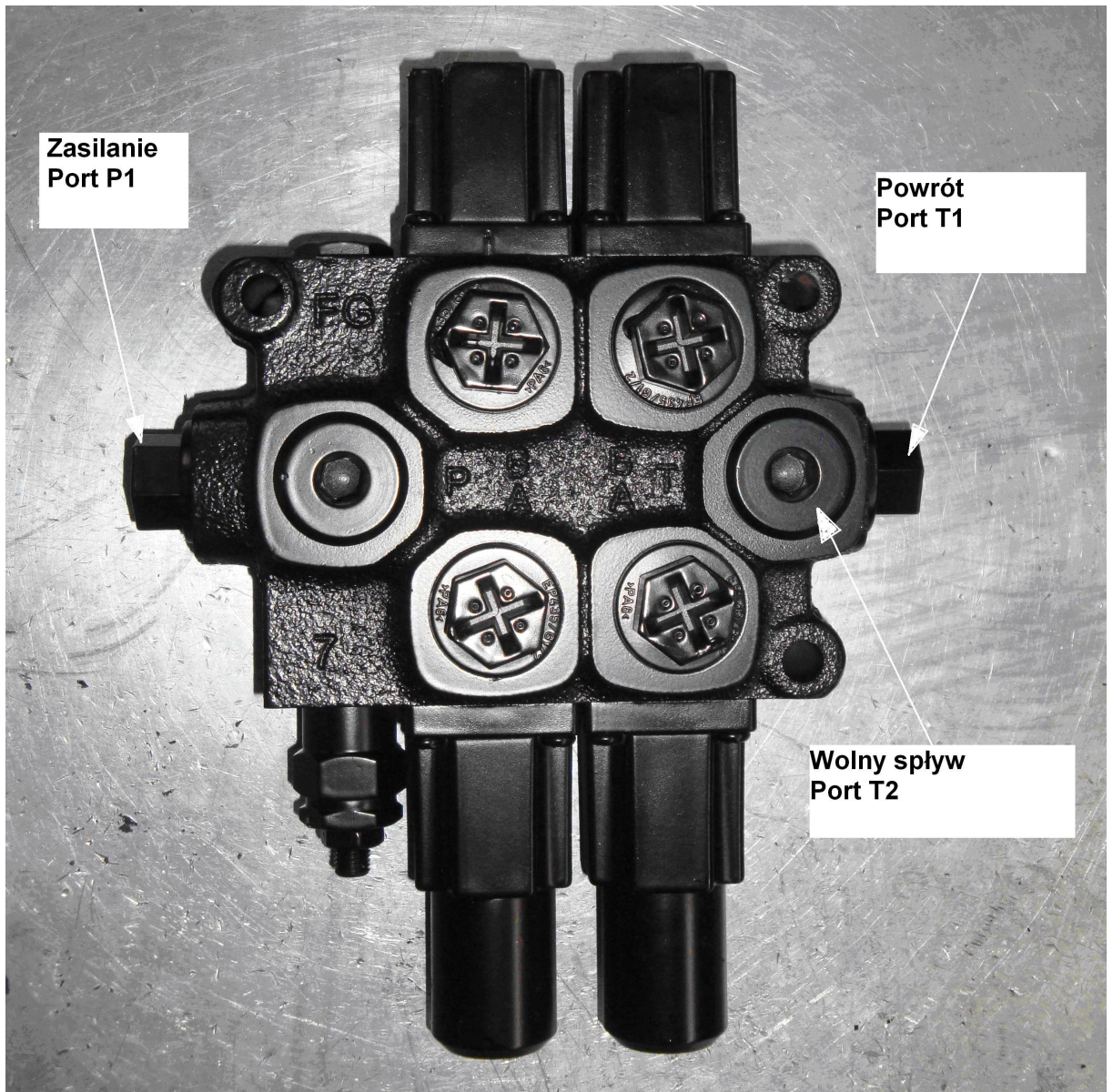
W pozycję nr 2 (rys. 3) należy podłączyć przewód powrotu oleju (poz. nr 2 w tabeli) do zasilania rozdzielacza ciągnika. Drugą końcówkę należy podłączyć z portem T1 rozdzielacza ładowacza. Należy sprawdzić czy w porcie T1 znajduje się łącznik rozdzielacza (króciec z przedłużoną końcówką i o-ringiem na końcu).

Przewód znajduje się z tyłu ciągnika, po lewej stronie, z boku rozdzielacza ciągnika.

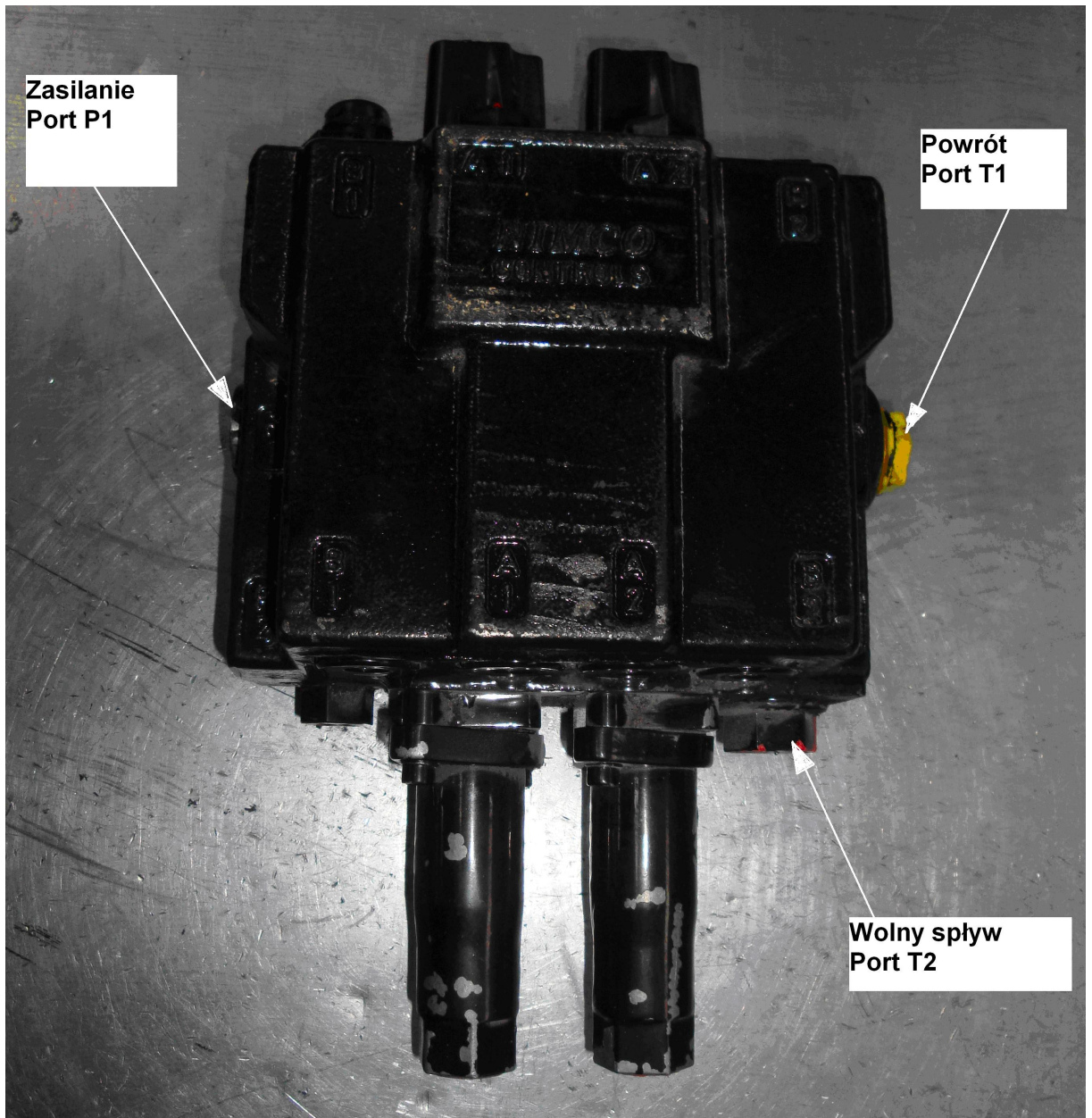


Rys. 4. Miejsce podłączenia wolnego splywu.
(widok z tyłu ciagnika za rozdzielaczem)

Wykręcić zaślepkę znajdującą się za rozdzielaczem ciagnika z tyłu ciagnika (rys. 4). W to miejsce wkręcić przyłączkę (poz. nr 5 w tabeli). Do przyłączki dokręcić przewód wolnego splywu (poz. nr 3 w tabeli), którego drugi koniec połączyć z wyjściem T2 rozdzielacza ładowacza.



Rys. 5. Oznaczenie portów rozdzielacza Q45 i Q75



Rys. 6. Oznaczenie portów rozdzielacza typu Nimco.