

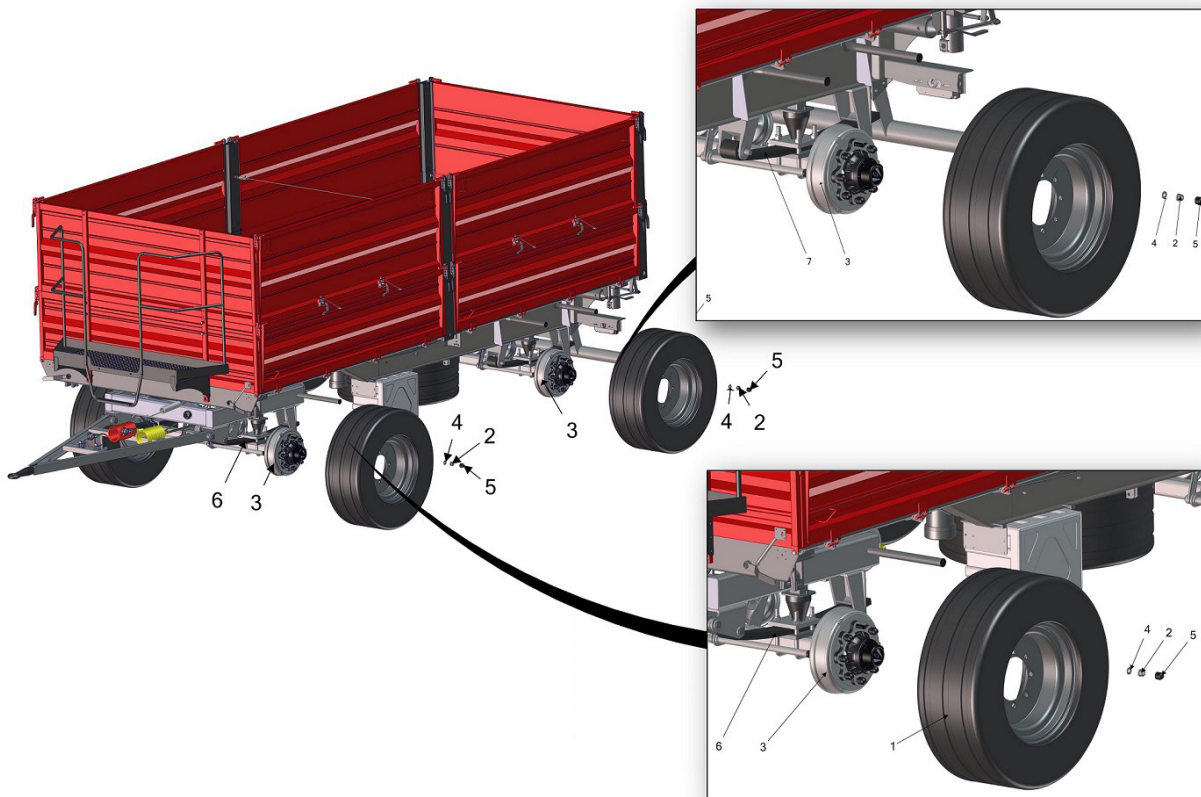




## ОГЛАВЛЕНИЕ

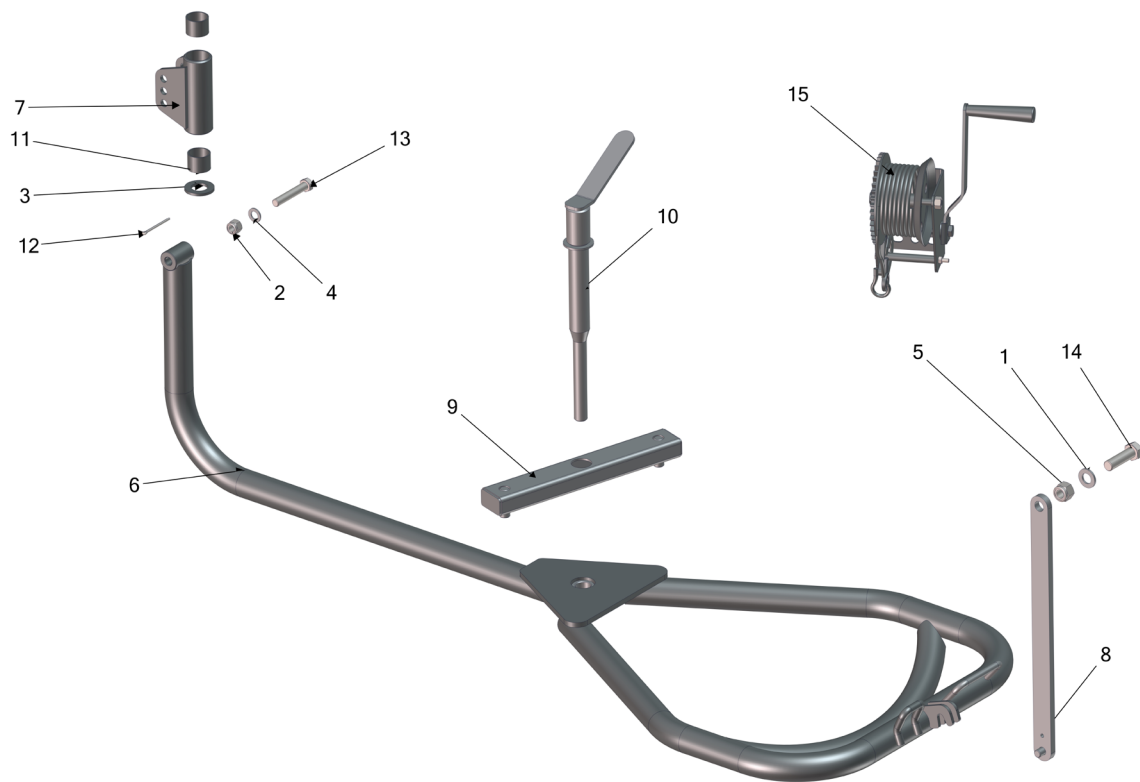
1.	НИЖНЯЯ РАМА - ПОДВЕСКА	4	7.	УЗЕЛ ВЕРХНЕЙ РАМЫ	16
2.	КОМПЛЕКТ КОРЗИНЫ ЗАПАСНОГО КОЛЕСА	6	8.	2-ПРОВОДНАЯ ПНЕВМАТИЧЕСКАЯ ТОРМОЗНАЯ СИСТЕМА	18
3.	КОМПЛЕКТ БОРТОВ	8	9.	ЭЛЕКТРИЧЕСКАЯ СИСТЕМА	22
4.	УЗЕЛ ЗАСЛОНКИ РАЗГРУЗОЧНОГО ЛЮКА	10	10.	ПЛОЩАДКА	24
5.	УЗЕЛ НАДСТАВОК	12	11.	КОМПЛЕКТ ТЕНТОВ	26
6.	ГИДРАВЛИЧЕСКАЯ СИСТЕМА	14	12.	ДОПОЛНИТЕЛЬНАЯ ОСНАСТКА	28

# 1. НИЖНЯЯ РАМА - ПОДВЕСКА



Ссылка	Название	Индекс/Описание	Шт.
1	Диск и шина Bandenmarkt 385-65R22,5 T739	K385/65/225-00BM	4
2	Гайка колеса M20	POD-KOS-000084	32
3	Ось A90TN8TG0521	POD-KOS-000084	2
4	Шайба гайки колеса M20	POD-KOS-000084	32
5	Маскирующая заглушка MS20	POD-TSZ-000146	30
6	Передняя подвеска KD1000D2N0934T	POD-KOS-000078	2
7	Задняя подвеска KD1000D2N0934	POD-KOS-000077	2

## 2. КОМПЛЕКТ КОРЗИНЫ ЗАПАСНОГО КОЛЕСА



Ссылка	Название	Индекс/Описание	Шт.
1	Шайба кр. 17	23P1600C	1
2	Гайка самоконтрящаяся M12	23NS120C	1
3	Шайба кр. 25	23P240C	1
4	Шайба кр. 13	23P120C	1
5	Гайка самоконтрящаяся M16	23NS160C	1
6	Корзина колеса	T711-1 02.01.70	1
7	Петля корзины	T711-1 02.01.60.1	1
8	Полоса кмпл	T711-1 12.02.00	1

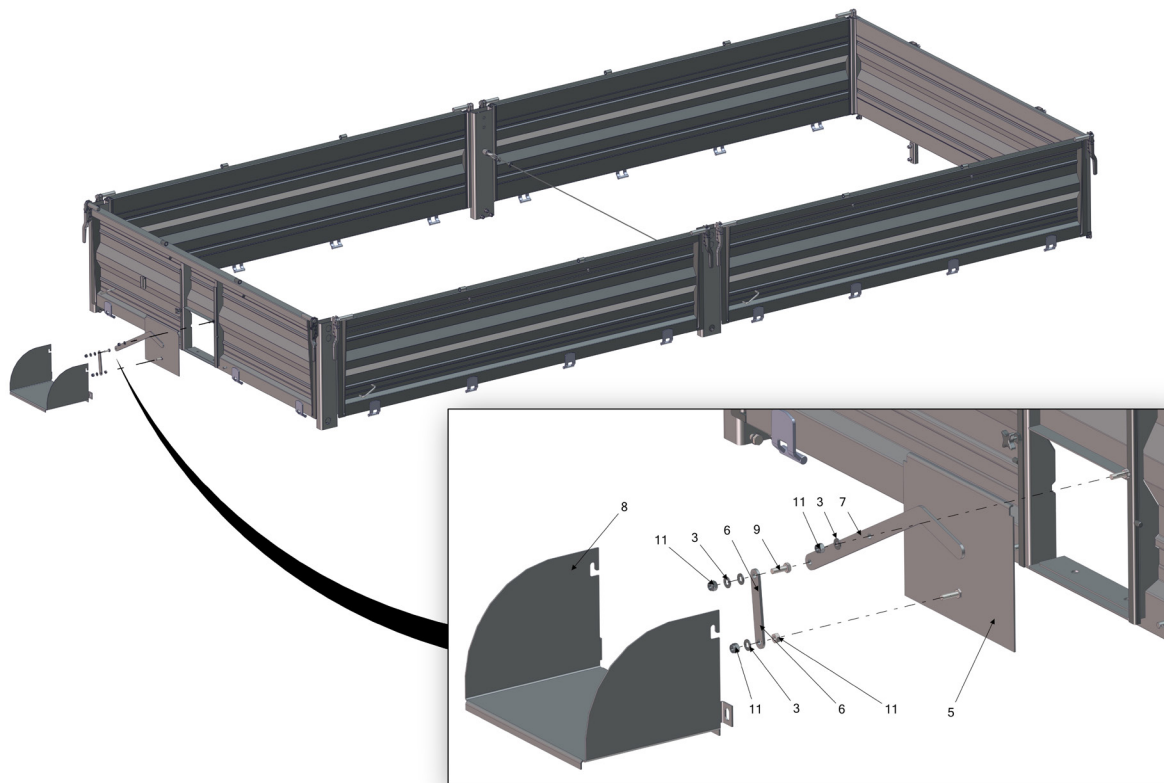
Ссылка	Название	Индекс/Описание	Шт.
9	Прижим запасного колеса	T711-1 12.03.00	1
10	Прижимной рычаг колеса	T711-1 12.04.00	1
11	Втулка GSM 3034 25	POD-LOZ-000197	2
12	Шплинт 4x50	23Z4/50	1
13	Винт 12x70 оцинк. 8,8 105	POD-ELZ-000605	1
14	Винт M16x55	23S16/550C	1
15	Лебедка кривошипная 450 кг	POD-ELZ-000656	1



Ссылка	Название	Индекс/Описание	Шт.
1	Коуш для тросов 6мм	POD-ELZ-000365	2
2	Рычаг I	T710-1 03.06.08	1
3	Рычаг II	T710-1 03.06.09	1
4	Трос стальной 6 мм	23LS6	1
5	Гайка M12	23N120C	4
6	Гайка M100C 82144 5	23N100C	2
7	Самоконтрящаяся гайка M10	23NS100C	5
8	Гайка самоконтрящаяся M12	23NS120C	16
9	Шайба кр. 13	23P120C	28
10	Шайба кр. 10,5	23P10 82005	8
11	Регулятор P2M8x20	POD-0GL-000259	1
12	Мочка 8 мм	POD-ELZ-000451	2
13	Желоб задний	T710-1 03.06.13	1
14	Заслонка задняя в сборе	T710-1 03.06.20	1

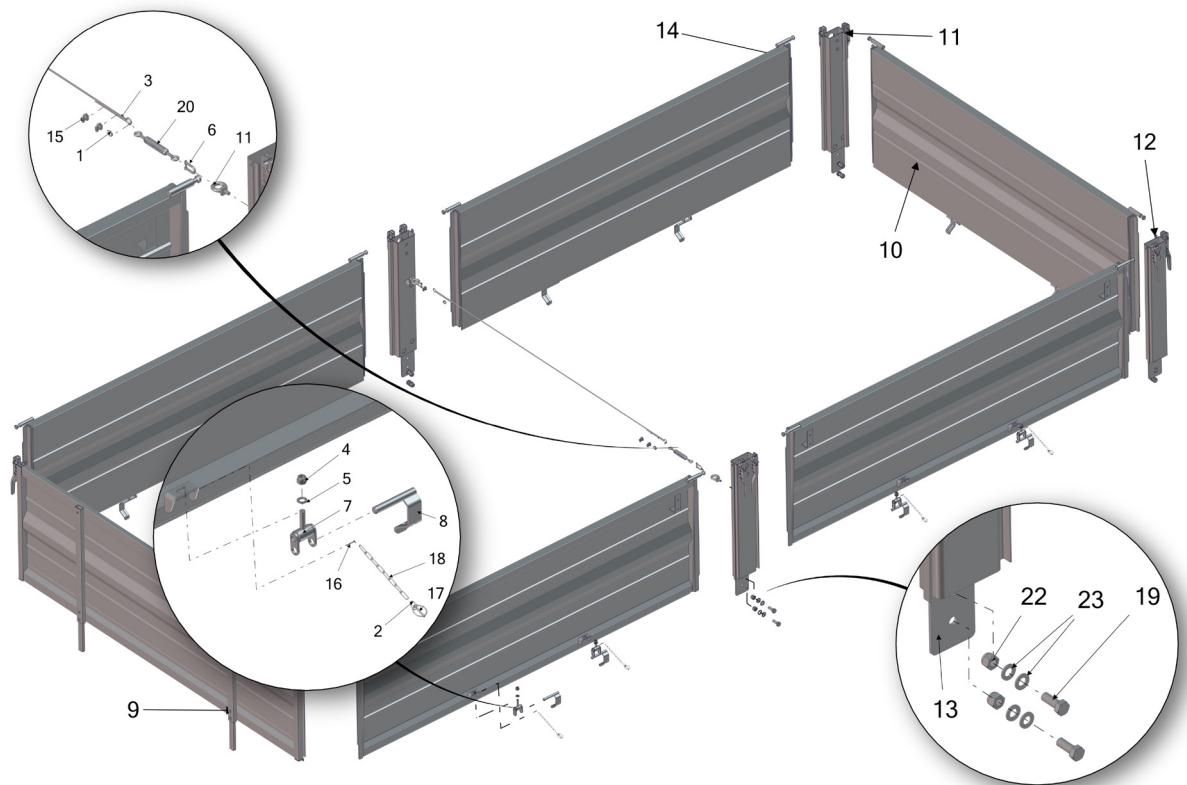
Ссылка	Название	Индекс/Описание	Шт.
15	Столбик задний правый в сборе с прокладкой	T711-2 03.04.00U	1
16	Столбик задний левый в сборе с прокладкой	T711-2 03.05.00U	1
17	Борт задний в сборе с прокладкой	T711-2 03.06.00U	1
18	Столбик центральный в сборе	T739 03.01.00.1	2
19	Борт передний в сборе с прокладкой 600	T739 03.02.00	1
20	Борт боковой	T739 03.03.00	4
21	Зажим троса 10 мм	POD-ELZ-000075	4
22	Винт 10x25 оцинк. 82105	23S10/250C 8,8	2
23	Винт 12x40 оцинк. 82105	23S12/400C 8,8	4
24	Винт 12x45 оцинк. 82105	23S12/45 8,80C.	8
25	Винт M10x30	23S10/30 8,8	1
26	Винт M12x35	23S12/350C 8,8	8
27	Винт натяжной M10 ухо-ухо	POD-ELZ-000075	1
28	Винт с проушиной M12ос DIN580	23SU120C	2

#### 4. УЗЕЛ ЗАСЛОНКИ РАЗГРУЗОЧНОГО ЛЮКА



Ссылка	Название	Индекс/Описание	Шт.
1	Гайка М100С 82144 5	23N100С	1
2	Самоконтрящаяся гайка М10	23NS100С	3
3	Шайба кр. 10,5	23Р10 82005	4
4	Регулятор Р2М8х20	РОD-ОGL-000259	1
5	Заслонка задняя	Т710-1 03.06.07	1
6	Рычаг I	Т710-1 03.06.08	1
7	Рычаг II	Т710-1 03.06.09	1
8	Желоб задний	Т710-1 03.06.13	1
9	Винт М10х30	23S10/30 8,8	1

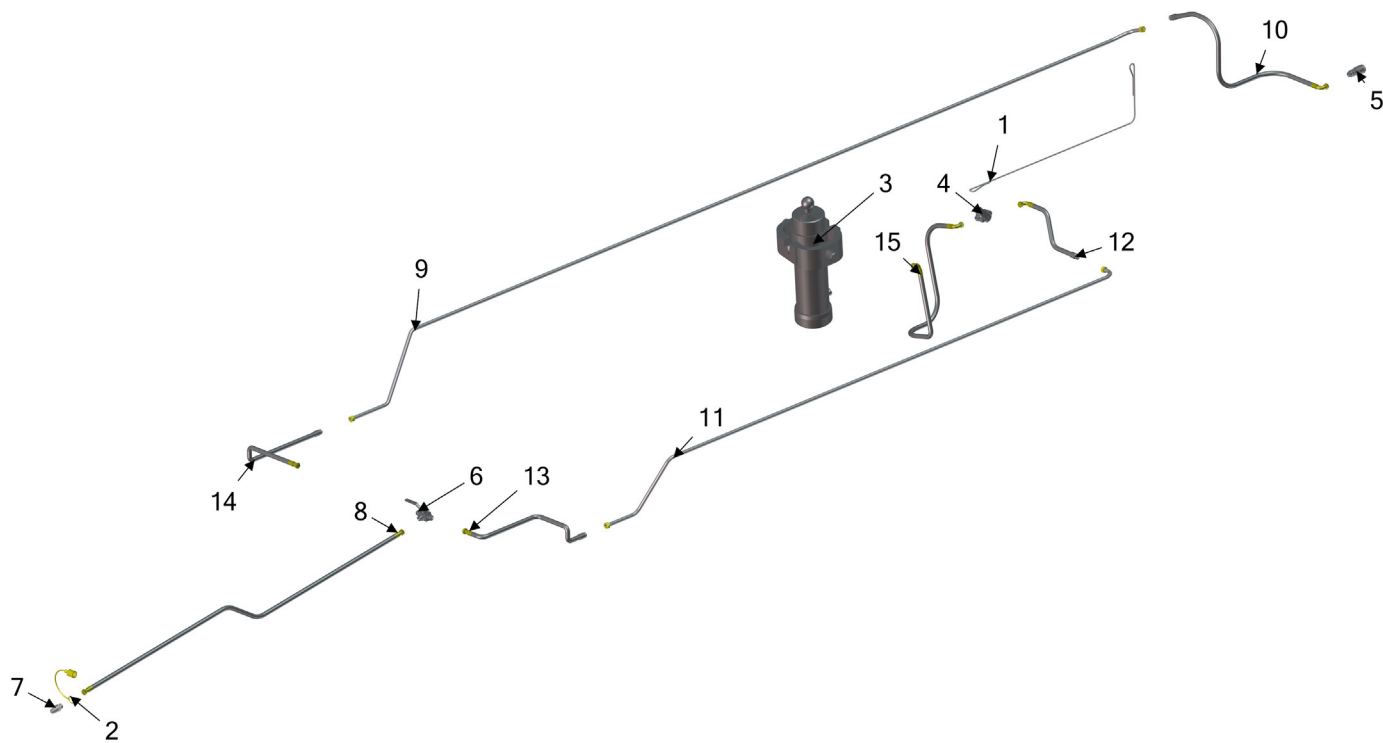
## 5. УЗЕЛ НАДСТАВОК



Ссылка	Название	Индекс/Описание	Шт.
1	Коуш для тросов 6мм	POD-ELZ-000365	2
2	Кольцо для ключей	23KK	10
3	Трос стальной 6 мм	23LS6	1
4	Гайка самоконтрящаяся M12	23NS120C	10
5	Шайба кр. 13	23P120C	10
6	Мочка 8 мм	POD-ELZ-000451	2
7	Петля надставки	T710-1 03.14.00	10
8	Замок кмпл.	T710-1 03.16.00	10
9	Надставка передняя в сборе с прокладкой	T711-3 03.08.00U	1
10	Надставка задняя в сборе с прокладкой	T711-3 03.09.00U	1
11	Столбик надставки правый в сборе с прокладкой	T711-3 03.12.00U	1
12	Столбик надставки левый в сборе с прокладкой	T711-3 03.13.00U	1

Ссылка	Название	Индекс/Описание	Шт.
13	Столбик надставки центральный	T739 04.01.00	2
14	Надставка боковая	T739 04.03.00	4
15	Зажим троса 10 мм	POD-ELZ-000075	4
16	Шплинт 2,5x28 ос	23Z2,5/280C.	10
17	Шплинт с кольцом 4,5 мм	POD-ELZ-000444	10
18	Цепь стягивающая Ø2 мм	25LS	10
19	Винт M16x40	23S16/40 8,80C	8
20	Винт натяжной M10 ухо-ухо	POD-ELZ-000076	1
21	Винт с проушиной 120C DIN580	23SU120C	2
22	Гайка самоконтрящаяся M16	23NS160C	8
23	Шайба кр. 17	23P1600C	13

## 6. ГИДРАВЛИЧЕСКАЯ СИСТЕМА

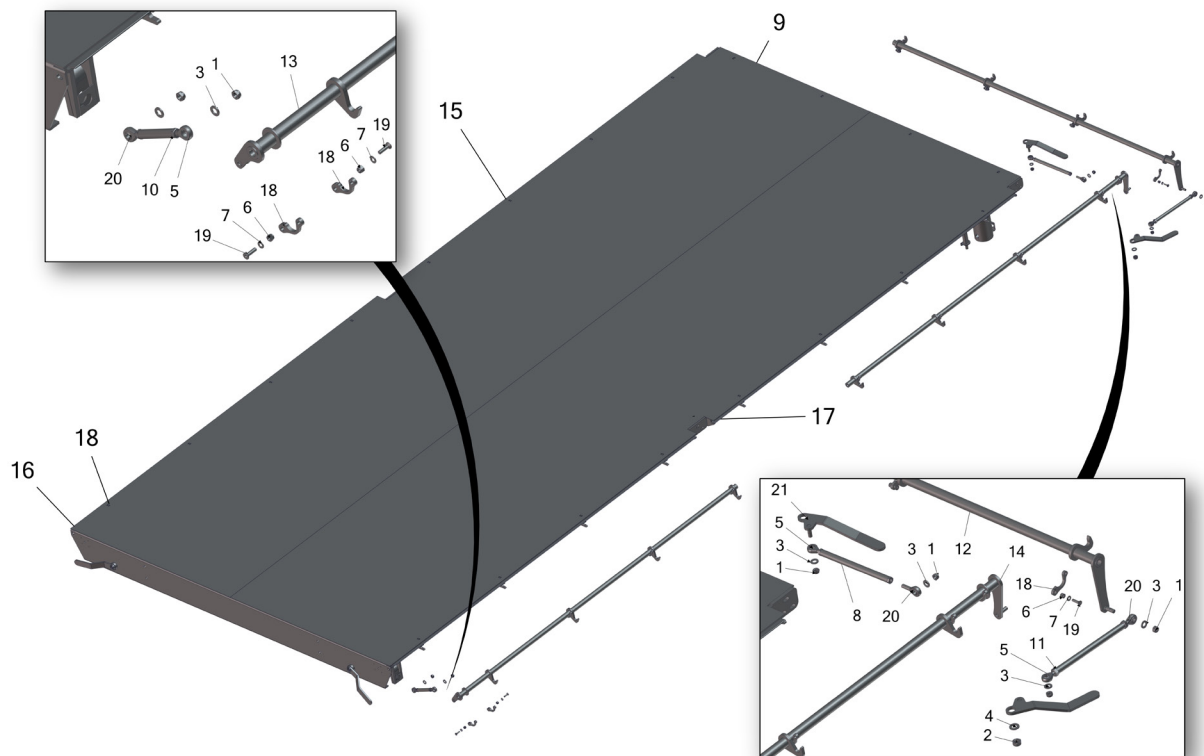


Ссылка	Название	Индекс/Описание	Шт.
1	Тросик опрокидывания T755	23LS6	1
2	Насадка клапана вилки	24ZWNE13	1
3	Гидроцилиндр UMB 169-6-2260-K258-50-¾" НС с люлькой (73104041)	POD-HSL-000196	1
4	Запорный клапан прицепа PISTER M22x1,5 15L	POD-HZW-000018-1	1
5	Клапан гнездо EURO 13 M22x1,5 long	POD-HZW-000040	1
6	Шаровый кран трехход. RS3L15L M22x1,5	POD-HZW-000041	1
7	Быстроразъемное соединение M22 24ZWE13	24ZWE13	1
8	T739 Провод I	P11P15/233/13 L=3300	1

Ссылка	Название	Индекс/Описание	Шт.
9	T739 Провод V	POD-HPR-000440	1
10	T739 Провод VI	P11P21/233/13 L=460	1
11	T739 Провод VII	POD-HPR-000440	1
12	T739 Провод VIII	P12P21/233/13 L=400	1
13	T739 Провод III	P21P15/233/13 L=1190	1
14	T739 Провод IV	P21P15/233/13 L=1190	1
15	T739 Провод IX	P12P12/233/13 L=890 K180	1

„Комплект гидравлических шлангов: POD-HPR-000440“

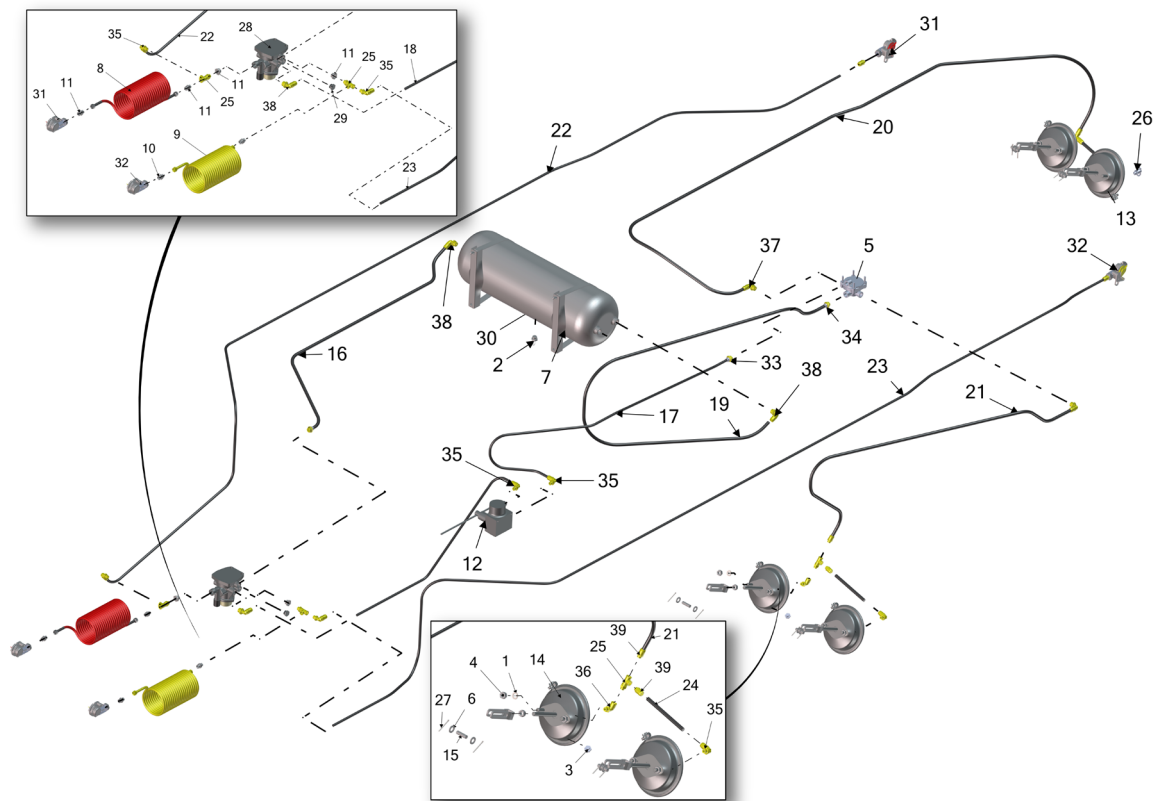
## 7. УЗЕЛ ВЕРХНЕЙ РАМЫ



Ссылка	Название	Индекс/Описание	Шт.
1	Гайка самоконтрящаяся М12 оцинк. 82175 8	23NS120C	10
2	Гайка самоконтрящаяся М16 оцинк. 82175 8	23NS160C	1
3	Круглая шайба 12 оцинк. 82005	23P120C	10
4	Круглая шайба 16 оцинк. 82005	23P1600C	1
5	Головка SA12-ТК	POD-LOZ-000216	5
6	Гайка самоконтрящаяся М8	23NS80C	24
7	Шайба кр. 8,4	23P800C	24
8	Тяга задняя в сборе	T739 00.20.00	2
9	Рычаг задней петли	T739 00.30.00	2
10	Тяга передняя в сборе	T739 00.40.00	2
11	Тяга задняя в сборе	T739 00.60.00	1

Ссылка	Название	Индекс/Описание	Шт.
12	Задвижка в сборе задняя	T739 02.01.00	1
13	Задвижка в сборе передняя левая	T739 02.02.00	1
14	Задвижка в сборе задняя левая	T739 02.03.00	1
15	Задвижка в сборе задняя правая	T739 02.04.00	1
16	Задвижка в сборе передняя правая	T739 02.05.00	1
17	Рама верхняя	T739 20.01.00	1
18	Кронштейн трубы замка бортов	T940 03.00.05.1	24
19	Шуруп с потайной головкой с внутренним шестигранником М8х30 ISO 2180	POD-ELZ-000412	24
20	Головка SAL12-ТК	POD-LOZ-000217	5
21	Рычаг задней петли	T739 00.70.00	1

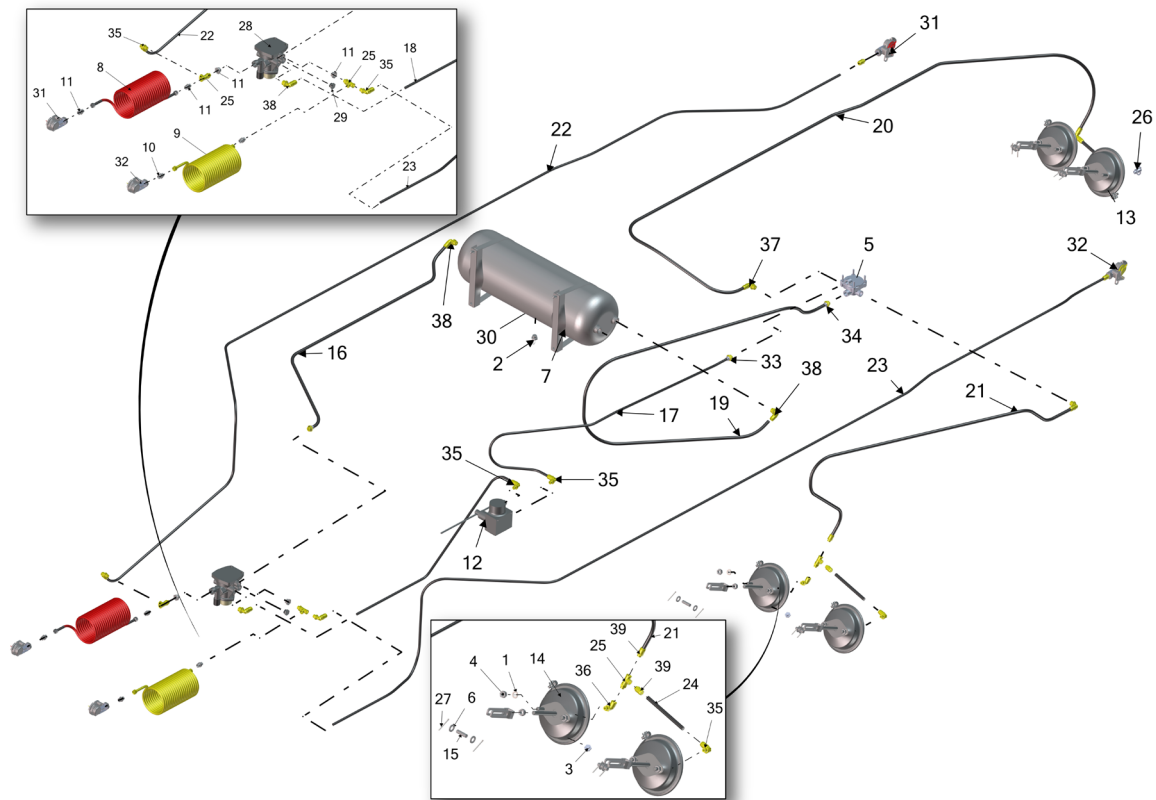
## 8. 2-ПРОВОДНАЯ ПНЕВМАТИЧЕСКАЯ ТОРМОЗНАЯ СИСТЕМА



Ссылка	Название	Индекс/Описание	Шт.
1	Шайба пруж. 16,3 82008	23P16SP	8
2	Водоотводящий клапан 83 10 011 0	23Z0DW.	1
3	Пробка M16x1,5	POD-PZŁ-000036	3
4	Гайка M16	POD-OGL-000626	12
5	Клапан реле Кногг AC574AY	POD-OGL-000850	1
6	Шайба кр. 17	23P1600C	8
7	Основание резервуара с хомутом Кногг Ø 276	POD-OGL-000633	2
8	Провод спиральный 12 мм красный	7638820	1
9	Провод спиральный 12 мм желтый Кногг	7638720	1
10	Переход M18xM16	POD-PZŁ-000009	4
11	Переход M22xM16	POD-PZŁ-000062	2
12	Регулятор силы торможения ALB Кногг SEB00933	POD-OGL-000851	1
13	Мембранный пневмоцилиндр 30 Кногг длинные вилки	POD-OGL-000720	2
14	Мембранный пневмоцилиндр 30 Кногг короткие вилки	POD-OGL-000639	2
15	Палец вилки привода	POD-OGL-000626	4

Ссылка	Название	Индекс/Описание	Шт.
16	T739 шланг пневматический I	Tekalan 15x1,5	1
17	T739 шланг пневматический II	Tekalan 12x1,5	1
18	T739 шланг пневматический III	Tekalan 12x1,5	1
19	T739 шланг пневматический IV	Tekalan 15x1,5	1
20	T739 шланг пневматический IX	Tekalan 12x1,5	1
21	T739 шланг пневматический V	Tekalan 12x1,5	1
22	T739 шланг пневматический VI	Tekalan 12x1,5	1
23	T739 шланг пневматический VII	Tekalan 12x1,5	1
24	T739 шланг пневматический VIII	Tekalan 12x1,5	2
25	Тройник несимм. 3xM16	POD-PZŁ-000070	4
26	Контрольное соединение M16x1,5	POD-PZŁ-000039	1
27	Шплинт 4x50	23Z4/50	8
28	Тормозной клапан прицепа с двухпроводным тормозным магнитом Кногг	POD-OGL-000630	1
29	Заглушка M22	24K22/1,5	1
30	Воздушный резервуар 60л Ø276 Кногг	POD-OGL-000632	1

## 8. 2-ПРОВОДНАЯ ПНЕВМАТИЧЕСКАЯ ТОРМОЗНАЯ СИСТЕМА



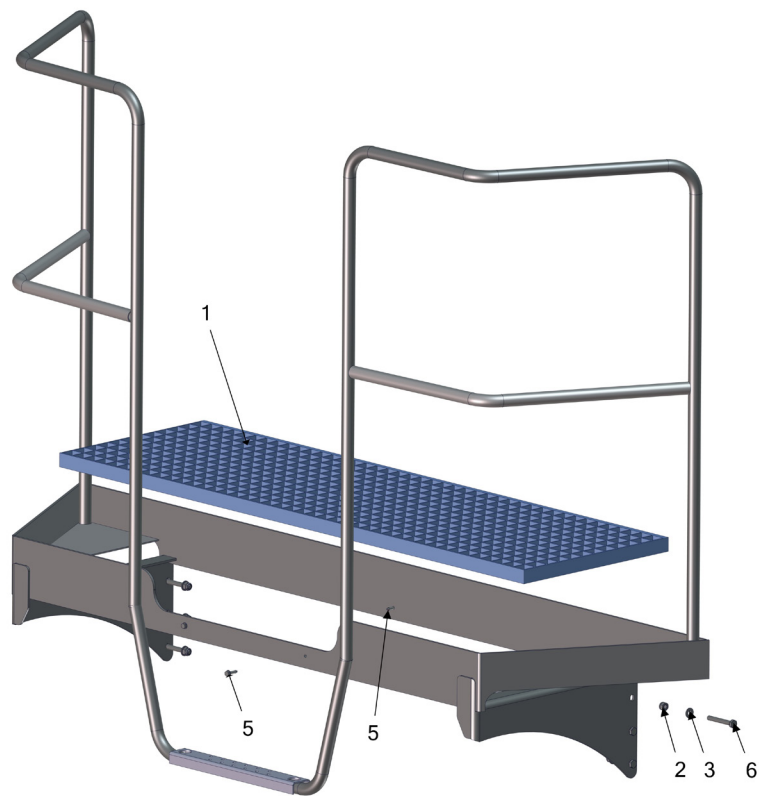
Ссылка	Название	Индекс/Описание	Шт.
31	Соединение тормозного шланга красное Kпогг	K000952	2
32	Соединение тормозного шланга желтое Kпогг	K000954	2
33	Муфта прямая под трубку Tekalan 12_M22	POD-PZŁ-000007	1
34	Муфта прямая под трубку Tekalan 15_M22	POD-PZŁ-000008	2
35	Колено M16x1,5 Tekalan 12 03230512162	POD-HKR-000109	6

Ссылка	Название	Индекс/Описание	Шт.
36	Колено M16/M1,5 с гнездом M16	POD-PZŁ-000077	2
37	Колено M22x1,5 Tekalan 12	24KPKN22X1,5	2
38	Колено M22x1,5 Tekalan 15	24KPKN22X1,5	3
39	Муфта прямая M16-12мм 03280096000	POD-PZŁ-000006	6



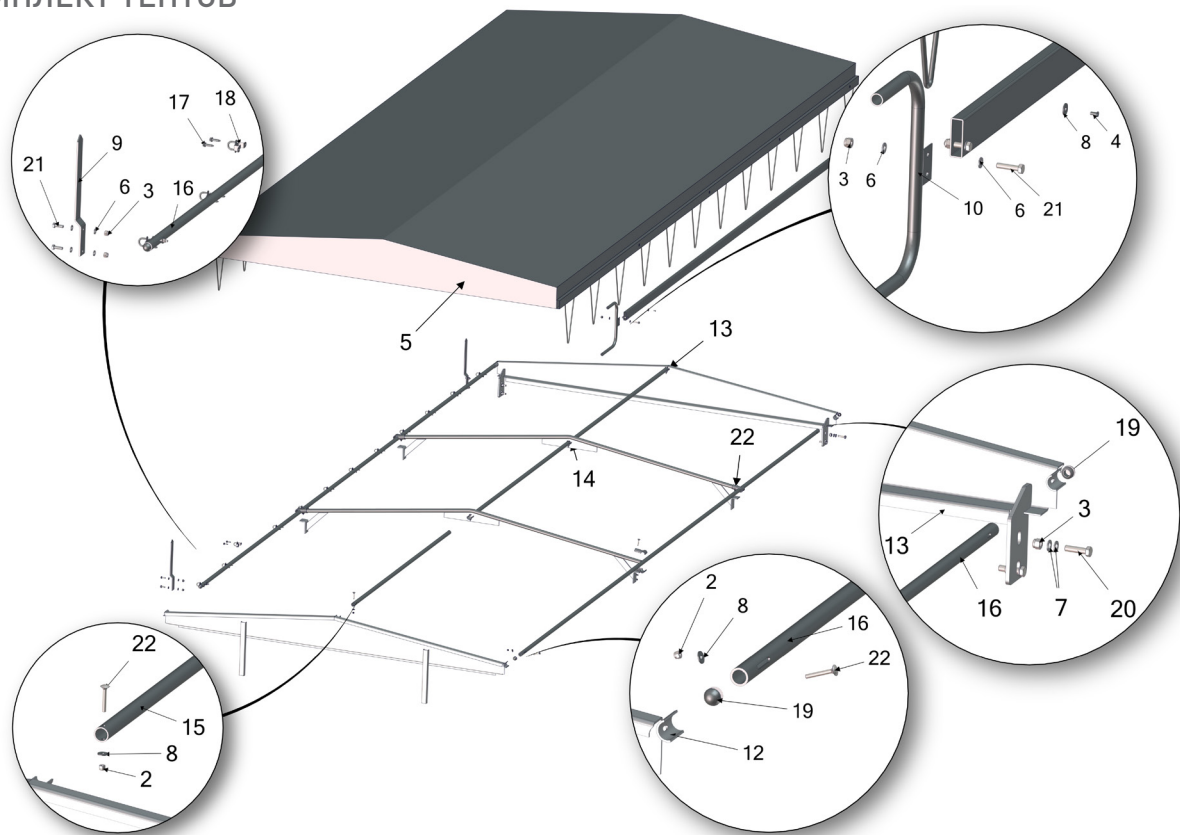
Ссылка	Название	Индекс/Описание	Шт.
1	Гайка самоконтрящаяся М5 оцинк. 82175 8	23NS50C	10
2	Гайка самоконтрящаяся М6 оцинк. 82175 8	23NS60C	8
3	Круглая шайба 6 оцинк. 82005	23P600C	8
4	Шуруп 5x35 ос	23W5/35	6
5	Гнездо 7-контактное	POD-ELK-000234	2
6	Фара W08 48 освещение номерных знаков	POD-ELK-000237	2
7	Комб. фара габ. перед. W21.3-263z	POD-ELK-000238	2
8	Комб. фара задняя W70L -387bз без заднего хода и противотум.	POD-ELK-000248	1
9	Комб. фара задняя W70P без заднего хода и противотум.	POD-ELK-000249	1
10	Связь прицепа T739 - 14t-низ	POD-ELK-000234	1
11	Круглая шайба 6 оцинк. 82005	23P600C	4
12	Винт 6x30 оцинк. 82105	23S6/30 8.8 821050C	4
13	Габаритная фара передн W15-82z	POD-ELK-000239	2

## 10. ПЛОЩАДКА



Ссылка	Название	Индекс/Описание	Шт.
1	Решетка мостика 30x2x420x1390 ос. для Т711	POD-OGL-000420	1
2	Самоконтрящаяся гайка М10	23NS100С	6
3	Шайба кр. 10,5	23Р10	6
5	Самоввинч. шуруп. 6,3x25 оцинк. головка ключ	28W6,3X25 ОС	3
6	Винт М10x70	23S10/70	6

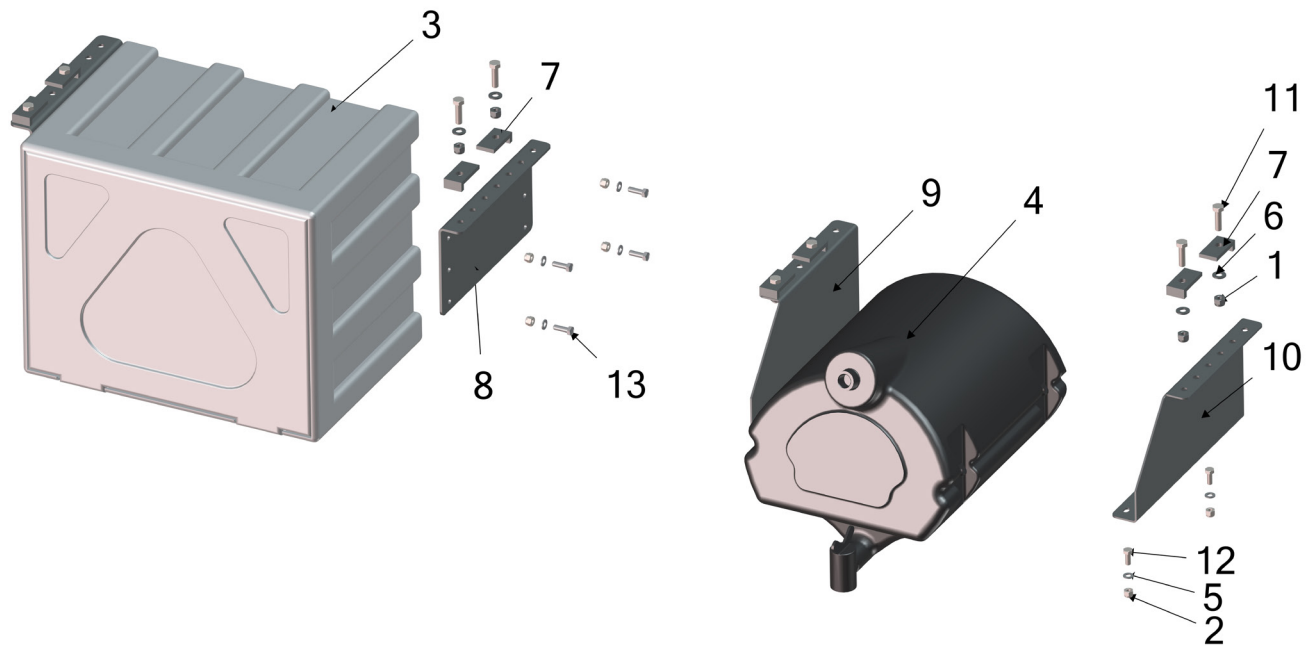
## 11. КОМПЛЕКТ ТЕНТОВ



Ссылка	Название	Индекс/Описание	Шт.
1	Профиль алюм. 60x20x2 PA38	HUT-KSZ-000234	1
2	Самоконтрящаяся гайка М6	23NS60C	12
3	Гайка самоконтрящаяся М8	23NS80C	10
4	Заклепка срывная алюм./стальн. 5x10	POD-ELZ-000652	5
5	Тент Т755	POD-OST-000226	1
6	Шайба кр. 8,4	23P800C	12
7	Шайба кр. 13	23P120C	8
8	Шайба кр. 6,5 82030	23P60C030	17
9	Ограничитель тента	T710 11.00.03	2
10	Рычаг механизма сворачивания	T710 11.08.00	1
11	Держатель стенки стеллажа	T710-1 11.00.02	8
12	Передний навес	T711-1 11.01.00.1	1
13	Задний навес	T711-1 11.02.00.1	1

Ссылка	Название	Индекс/Описание	Шт.
14	Кронштейн стеллажа	T711-1 11.04.00	2
15	Труба продольная	T739 11.00.01.1	3
16	Труба соединителя	T739 11.05.01.1	2
17	Самоввинч. шуруп. 6,3x25 оцинк. головка ключ	28W6,3X25 0C	24
18	Замок тента вращательный, набортный держатель	POD-OGL-000397	12
19	Заглушка круглая 25 мм черная	POD-TSZ-000087	4
20	Винт 12x45 оцинк. 82105	23S12/45 8,80C.	4
21	Винт М8x25	23S8/25 8.8	6
22	Винт с подголовком М6x45	POD-ELZ-000596	12
23	Гайка самоконтрящаяся М12	23NS120C	4
24	Винт М8x35	23S8/350C 8,8	2

## 12. ДОПОЛНИТЕЛЬНАЯ ОСНАСТКА



Ссылка	Название	Индекс/Описание	Шт.
1	Самоконтрящаяся гайка М10	23NS100С	8
2	Гайка самоконтрящаяся М8	23NS80С	12
3	Ящик для инструмента 500х400х350мм	POD-0GL-000164	1
4	Бак для воды	POD-0GL-000176	1
5	Шайба кр. 8,4	23P800С	12
6	Шайба кр. 10,5	23P10	8
7	Прицепка	T739 00.00.02	8

Ссылка	Название	Индекс/Описание	Шт.
8	Кронштейн ящика	T739 00.00.03.1	2
9	Кронштейн бака левый	T739 00.00.05.2	1
10	Кронштейн бака правый	T739 00.00.06.2	1
11	Винт М10х35	23S10/35	8
12	Винт М8х20	23S8/200С 8,8	4
13	Винт М8х25	23S8/25 8,8	8

ПРОДАЖА **METAL-FACH**<sup>®</sup>

16-100 Сокулка, ул. Кресова, 62  
тел.: +48 85 711 07 88, факс: +48 85 711 07 89  
handel@metalfach.com.pl

СЕРВИСНОЕ  
ОБСЛУЖИВАНИЕ **METAL-FACH**<sup>®</sup>

16-100 Сокулка, ул. Кресова, 62  
тел.: +48 85 711 07 80, факс: +48 85 711 07 93,  
serwis@metalfach.com.pl

ОПТОВЫЙ СКЛАД,  
ЗАПАСНЫЕ ЧАСТИ **METAL-FACH**<sup>®</sup>

16-100 Сокулка, ул. Кресова, 62  
тел.: +48 85 711 07 81, факс: +48 85 711 07 93,  
hurtownia@metalfach.com.pl

**METAL-FACH**<sup>®</sup>

ООО „METAL-FACH” УЛ. КРЕСОВА, 62; 16-100 СОКУЛКА